

ตารางเดินทาง

ตารางเดินทาง *ราคานี้เฉพาะพาสปอร์ตคนไทยเท่านั้น*	ราคาผู้ใหญ่	ราคาเด็ก (ต่ำกว่า 18 ปี)	พักเดี่ยว
05 – 08 ธันวาคม 2561	9,888.-	12,888.-	4,500.-
12 – 15 ธันวาคม 2561	9,888.-	12,888.-	4,500.-
19 – 22 ธันวาคม 2561	9,888.-	12,888.-	4,500.-
09 – 12 มกราคม 2562	9,888.-	12,888.-	4,500.-
16 – 19 มกราคม 2562	9,888.-	12,888.-	4,500.-
23 – 26 มกราคม 2562	9,888.-	12,888.-	4,500.-
13 – 16 กุมภาพันธ์ 2562	9,888.-	12,888.-	4,500.-
20 – 23 กุมภาพันธ์ 2562	9,888.-	12,888.-	4,500.-
27 กุมภาพันธ์ – 02 มีนาคม 2562	9,888.-	12,888.-	4,500.-
06 – 09 มีนาคม 2562	9,888.-	12,888.-	4,500.-
27 – 30 มีนาคม 2562	9,888.-	12,888.-	4,500.-

***** ทารก อายุต่ำกว่า 2 ปี ราคา 7,000.- บาท / นั่งตักผู้ใหญ่**

โปรดอ่านเงื่อนไขทัวร์ก่อนจอง! เมื่อท่านจองแล้วจะถือว่ายอมรับเงื่อนไขครบทุกข้อแล้ว!!

- ✓ ราคายังไม่รวมค่าทิปไกด์ 1,000 บาท/ท่าน (เก็บที่สนามบินไทย) ทารก อายุต่ำกว่า 2 ปี ไม่เก็บ
- ✓ ราคานี้สำหรับพาสปอร์ตไทยเท่านั้น พาสปอร์ตต่างชาติเก็บค่าทัวร์เพิ่ม 1,000 บาท
- ✓ บริษัทฯ ยินดีให้คำปรึกษาเพิ่มเติมหากมีความประสงค์จะเดินทางต่อ เช่น เลื่อนวัน เพิ่มส่วนต่าง
- ✓ ท่านที่มีตัวภายในประเทศ (เครื่องบิน, รถทัวร์, รถไฟ) สอบถามเจ้าหน้าที่ของเราก่อนทำการซื้อตั๋ว
- ✓ ใบนัดหมายเตรียมตัวเดินทาง บริษัทฯ จัดส่งให้ท่านก่อนเดินทาง 3 วัน

โปรแกรมทัวร์

วันแรก	กรุงเทพฯ – ส่องกง – ไปเขินเจิ้น – ตลาดดงเหมิน
08.00 น.	ทุกท่านพร้อมกัน ณ สนามบินสุวรรณภูมิ ชั้น 4 ประตู 5 Row K
11.10 น.	ออกเดินทางโดยเที่ยวบิน HX772
15.05 น.	ทุกท่านถึง สนามบินส่องกง หลังจากรับกระเป๋าที่สายพาน และผ่านพิธีการตรวจคนเข้าเมืองแล้ว หัวหน้าทัวร์พาท่านเดินออกทาง Hall B ไกด์ท้องถิ่นและรถโค้ชปรับอากาศรอรับทุกท่าน หมายเหตุ: การจัดที่นั่งบนเครื่องบินสายการบินเป็นผู้กำหนดเท่านั้น บริษัทฯ ไม่สามารถเข้าไปแทรกแซงได้ แต่จะทำการ Request อำนวยความสะดวกให้ได้เท่านั้น ทั้งนี้ขึ้นอยู่กับดุลพินิจของเคาเตอร์เช็คอิน จากนั้นออกเดินทางไป เขินเจิ้น (โดยรถไฟ) เวลาเดินทาง 1.30 ชั่วโมง *ขึ้นอยู่กับการจราจร*
	ตลาดดงเหมิน ย่านวัยรุ่นถนนคนเดินช่วงค่ำของชาวจีน ให้ทุกท่านได้ช้อปปิ้งสินค้ามากมาย อาทิ เช่น เสื้อผ้า รองเท้า กระเป๋า อุปกรณ์อิเล็กทรอนิกส์ ของที่ระลึกอื่นๆ มากมาย สามารถต่อรองราคาให้ถูกลงได้อย่างเหลือเชื่อ พร้อมกันนี้ยังเพลิดเพลินกับอาหารอร่อยริมทางหลากหลายชนิด บางร้านคนขายพูดไทยได้



**** อิสระอาหารเย็นด้วยตนเองตามอัธยาศัย ****

เข้าสู่ที่พัก (เชินเจิ้น) Century Plaza Hotel ★★★★★ หรือ ไกล่เคียง

วันสอง ข้อปั้งสินค้า OTOP – วัดกวนอู – สวนดอกไม้ซอลแลนด์ - โชม่านน้ำ 3D

บริการอาหารเช้า ณ กั๊ดตาคาร (1)

ข้อปั้งสินค้า OTOP ร้านหยก คนไทยมีความนิยมเข้าบูชา **หยกปีเซี่ยะ** เป็นอย่างมาก เพราะเชื่อว่าหากเลี้ยงสัตว์นำโชคนี้ดีๆ จะให้คุณนำเงินมาให้ไม่ขาดมือ เหมือนท่านเลี้ยงกุมารประจำบ้าน **ร้านบัวหิมะ** เป็นที่รู้จักกันดีของคนไทยเมื่อคราวเกิดอุบัติเหตุรถแก๊สคว่ำที่ถนนเพชรบุรี เมื่อ 24 กันยายน 2533 รัฐบาลจีนได้ส่งยาบัวหิมะอันมีสรรพคุณรักษาแผลไฟไหม้มาช่วยเหลือผู้ป่วยที่โดนไฟไหม้ทั่วทั้งตัว จากนั้นคนไทยก็รู้จักสรรพคุณของบัวหิมะเป็นอย่างดีเรื่อยมา **ร้านยางพารา** ผลิตภัณฑ์ที่ออกแบบมาเพื่อสุขภาพจริงสำหรับคนที่มีการปวดเมื่อยต่างๆ นอนไม่หลับ ทำจากยางพาราอบด้วยสมุนไพรแท้ๆ ช่วยให้หลับสบายยิ่งขึ้น



บริการอาหารกลางวัน ณ กั๊ดตาคาร (2)

วัดกวนอู *ขอพรให้ชนะชัยทุกสิ่ง* สัญลักษณ์ของความซื่อสัตย์ ความกตัญญู ความจงรักภักดี ความกล้าหาญ โขดลาง บารมี ท่านเปรียบเสมือนตัวแทนของความเข้มแข็งเด็ดเดี่ยวองอาจไม่ครั้นคร้ามต่อศัตรู ท่านเป็นคนจิตใจมั่นคงตั้งขุนเขา มีสติปัญญาเฉลียวฉลาด และไม่เคยประมาท การบูชาขอพรท่านก็หมายถึงขอให้ท่านช่วยลดช่องว่างไม่ให้เพลิงพลาแกฝ่ายตรงข้ามให้เกิดความสมบูรณด้วยคนข้างเคียงที่ซื่อสัตย์หรือบริวารที่ไว้วางใจได้นั่นเอง ดังนั้นประชาชนคนจีนจึงนิยมบูชา และกราบไหว้ท่านเพื่อความเป็นสิริมงคลต่อตนเอง และครอบครัว



สวนดอกไม้ฮอลแลนด์ นำท่านชมเมืองจำลองที่สร้างขึ้นมาเพื่อให้เหมือนประเทศฮอลแลนด์ ให้ท่านได้ชมดอกไม้จำลอง และสถานที่ตกแต่งให้เหมือนประเทศฮอลแลนด์ ให้ท่านได้ถ่ายภาพที่มีวิวยสวย ชมดอกไม้วิลิปจำลองประจำชาติฮอลแลนด์ จากนั้นนำคณะสู่สวนสาธารณะโลดสปีดที่ดังอนุสาวรีย์ของท่านตั้งเสี้ยวผิง ที่ทรงมีแนวคิดอยากจะทำเมืองเซินเจิ้นให้ทันสมัย และเป็นเมืองที่มีเศรษฐกิจล้ำยุค ให้ท่านได้เพลินเพลินกับบรรยากาศแสนสบาย และถ่ายภาพที่ระลึกของท่านตั้งเสี้ยวผิง



บริการอาหารเย็น ณ ภัตตาคาร (3) เมนูพิเศษ! ซีฟู้ดส์ หรือ เปิดปิ้งกิ้ง + ไวน์แดง

โชว์ม่านน้ำ 3D เป็นโชว์ที่เกี่ยวกับเด็กหญิงผู้กล้ากับสิ่งวิเศษที่ออกตามหาเครื่องบรรเลงเพลงที่มีชื่อว่า "ป๊ิกแห่งความรัก" เพื่อเอามาช่วยคนที่ถูกทำลายจากมนต์ (มลพิษ) ในป่าโกงกาง ใช้งบสร้างกว่า 200 ล้านบาท จัดแสดงที่ OCT BAY WATER SHOW THEATRE ซึ่งเป็นโรงละครทางน้ำขนาดใหญ่ที่สามารถจุได้ 2,595 คน ใช้เวลา 28 เดือนในการสร้างแทนแสดงบนน้ำที่ใหญ่ที่สุดในโลกครอบคลุมพื้นที่ 5,600 ตารางเมตร เป็นศิลปะแนวใหม่และเป็นความท้าทายเกี่ยวกับเทคโนโลยี และสร้างเพื่อเป็นตัวแทนของธรรมชาติ การแสดงบนเวทีมีทั้งหมด 4 องค์ประกอบ ผสมผสานกับมหัศจรรย์ของมนต์เสน่ห์ของภาพเสมือนจริง ใช้อุปกรณ์ เช่น แสงเลเซอร์ ไฟ เครื่องเป่าแสง ม่านน้ำ ระเบิดน้ำ ฯลฯ กว่า 600 ชนิด สวยสดงามตระการตา

หมายเหตุ: กรณีโชว์ปิดการแสดงด้วยปัจจัยต่างๆ ทางบริษัทฯ ขอสงวนสิทธิ์เปลี่ยนเป็นโชว์อื่นทดแทน



เข้าสู่ที่พัก (เซินเจิ้น) Century Plaza Hotel ★★★★★ หรือ ไกล่เคียง

วันสาม วัดแชกง – ร้านจิวเวอรี – กระเช้ามองปิง – ช้อปปิ้ง Citygate Outlet

บริการอาหารเช้า ณ ภัตตาคาร (4)

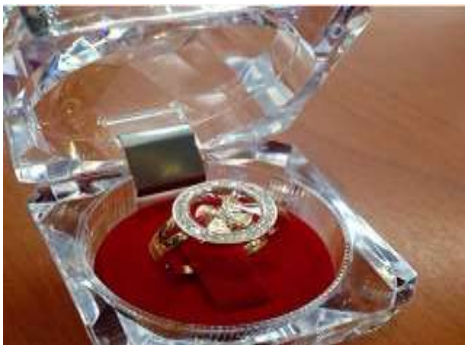
จากนั้นออกเดินทางกลับ **ฮ่องกง (โดยรถไฟ) เวลาเดินทาง 1.30 ชั่วโมง *ขึ้นอยู่กับจราจร***

วัดแชกง *ไหว้ขอความสำเร็จธุรกิจการงาน* เป็นวัดที่สร้างขึ้นเพื่อระลึกถึงตำนานแห่งนักรบราชวงศ์ซ่งถูกกล่าวขานให้เป็นวัดที่ขึ้นชื่อด้านเสริมดวง แก่ชง ตามความเชื่อที่ว่า การหมั่นก้มหน้าก้มตา จะช่วยหนุนชีวิตพลิกผัน

จากร้ายกลายเป็นดีได้ เริ่มต้นปีใหม่ เพื่อขับไล่สิ่งชั่วร้ายและนำแต่สิ่งดีๆ เข้ามา ประชาชนทั่วโลกต่างให้ความเลื่อมใสศรัทธาอย่างมาก **** ขอให้มีความตั้งใจในการขอพร เทพเจ้าองค์นี้ ดาราต่างๆ มาขอสำเร็จทุกราย ****



ร้านจิวเวลรี่ ท่านจะได้พบกับ **จี้กั๊งหั้น** ของขลังชื่อดังที่ทั่วโลกให้การยอมรับ ****ของแท้ต้องที่ฮ่องกงเท่านั้น**** ออกแบบโดยสิ้นเชิงชื่อดังจาก วัดแชกง วงล้อกั๊งหั้นปิดเป่าอุปสรรค พัดพาโชคลาภมาสู่ตนเองและครอบครัว ท่านสามารถชมและเลือกซื้อใส่เพื่อเสริมบารมี ซึ่งดารานิยมเป็นอย่างมาก เพราะสำเร็จตามที่ขอ



บริการอาหารกลางวัน ณ ภัตตาคาร (5) เมนูพิเศษ! ห่านย่าง

พระใหญ่เกาะลันเตา กระจกเขานองปิง ***ไหว้ขอความสำเร็จด้านบารมีการปกครอง*** เป็นพระพุทธรูปทองสัมฤทธิ์ ประทับกลางแจ่งองค์ใหญ่ที่สุดในโลก หนัก 250ตันและสูง 34เมตร องค์พระหันพระพักตร์ไปยังเนินเขาเบื้องล่าง บริเวณทะเลจีนใต้ตั้งอยู่บนเกาะลันเตาเดินทางขึ้นด้วย กระจกเขานองปิง ชมวิว 360 องศา



City Gate Outlet ศูนย์การค้าในรูปแบบ Outlet ที่รวบรวมสินค้าแบรนด์เนมจากโรงงาน มาลดกระหน่ำสูงสุด 30-70% เช่น Esprit, Adidas, Giordano, Nike, Bally, CK และมี Food Court รวมอาหารอร่อยๆ





**** สมควรแก่เวลานำทุกท่านไปสนามบิน เซ็คอิน โหลดสัมภาระ ****

วันสี่ สนามบินฮ่องกง – กรุงเทพฯ

02.00 น. กลับประเทศไทย โดยสายการบิน Hong Kong Airline (HX) เที่ยวบิน HX767

04.10 น. ถึงประเทศไทย สนามบินสุวรรณภูมิ โดยสวัสดิภาพทุกท่าน

หมายเหตุ: การจัดที่นั่งบนเครื่องบินสายการบินเป็นผู้กำหนดเท่านั้น บริษัทฯ ไม่สามารถเข้าไปแทรกแซงได้ แต่จะทำการ Request อำนวยความสะดวกให้ได้เท่านั้น ทั้งนี้ขึ้นอยู่กับดุลพินิจของเคาเตอร์เซ็คอิน

ข้อสำคัญควรทราบ ตามนโยบายของรัฐบาลจีนร่วมกับการท่องเที่ยวแห่งเมืองจีนทุกเมือง ได้แก่ ฮ่องกง มาเก๊า จูไห่ เซินเจิ้นกำหนดให้มีการประชาสัมพันธ์สินค้าพื้นเมืองให้นักท่องเที่ยวได้รู้จักในนามของร้านรัฐบาล เช่น จิวเวลรี่, หยก, บัวหิมะ, ผ้าไหม, ไหม่มุก, ใบชา, เยื่อไผ่ซึ่งทัวร์มีความจำเป็นต้องบรรจุในโปรแกรมด้วย "เพราะมีผลกับราคาทัวร์" จึงเรียนให้นักท่องเที่ยวทุกท่านทราบว่า ทัวร์จำเป็นต้องรวบรวมทุกท่านแวะชมโดยใช้เวลาประมาณ 60 – 90 นาที ชื้อหรือไม่ซื้อขึ้นอยู่กับความพอใจของลูกค้าเป็นหลัก ไม่มีการบังคับใดๆ ทั้งสิ้น และทุกการตัดสินใจชื้อนั้นเป็นดุลพินิจของลูกค้า 100% ทัวร์จะไม่มีส่วนรับผิดชอบความพอใจหากท่านไม่พึงพอใจสินค้าภายหลัง และถ้าหากลูกค้าไม่มีความประสงค์จะเข้าร้านรัฐบาลจีนทุกเมือง ทางแลนด์จีนจะเรียกเก็บค่าใช้จ่ายที่เกิดขึ้นจากท่านเป็นจำนวนเงิน 600 หยวน / คน / ร้าน

อัตราค่าบริการทั้งหมด *รวม*

- 1) ตัวเครื่องบินแบบหมู่คณะ (ชั้นประหยัด) ไป – กลับ พร้อมกรุ๊ปเท่านั้น
✓ ไม่สามารถขอ Refund ได้ทุกกรณี ✓ ไม่สามารถเปลี่ยนแปลงชื่อผู้เดินทางได้ทุกกรณี
- 2) **โรงแรม 4 ดาว 2 คืน** ตามโปรแกรม (จัดให้พักห้องละ 2-3 ท่าน ตามเหมาะสม)
หมายเหตุ: การจัดห้องพักสำหรับเด็ก มีเงื่อนไขดังนี้
✓ เด็กอายุ ตั้งแต่ 0 – 4 ขวบ ไม่เปิดเตียง จัดให้ออนเตียงเดียวกับผู้ใหญ่ 2 ท่าน / ห้อง เท่านั้น กรณีเป็นผู้ใหญ่เพียง 1 ท่าน / ห้อง โรงแรมจะถือว่าเป็นการพักเดี่ยว มีค่าพักเดี่ยว
✓ เด็กอายุ ตั้งแต่ 4 ขวบ ขึ้นไป จัดให้ออนเสริม 1 เตียง / ห้อง หรือ นอนกับ ผู้ใหญ่ 1 ท่าน / ห้อง
✓ ในกรณีที่ท่านจองห้องพักแบบ TRIPLE [2 เตียง+1 ที่นอนเสริม] หากโรงแรมไม่มีห้องพักในวันนั้น ทางบริษัทฯ ขอสงวนสิทธิ์ในการจัดห้องประเภทอื่นทดแทนให้แก่ท่านตามเหมาะสม
✓ กรณีที่เดินทางมา 4 ท่าน ผู้ใหญ่/ครอบครัว แต่มี 1 ท่าน มีเหตุจำเป็นไม่สามารถเดินทางกับคณะได้ ไม่ว่าจะป็นสาเหตุใดก็ตามทางบริษัทฯ ขอสงวนสิทธิ์ปรับเป็นห้อง TRIPLE พัก3 ท่าน/ห้อง หรือมีค่าใช้จ่ายเรียกเก็บเพิ่มเป็นค่าพักเดี่ยว สำหรับเศษ 1 ท่าน ที่ต้องการนอนแยกคนเดียว
✓ ในกรณีที่บางท่านมีเหตุจำเป็นไม่สามารถเดินทางกับคณะได้ บริษัทฯ จะไม่สามารถโอนห้องพักของ ผู้ยกเลิกเดินทางให้แก่ท่านอื่นๆ ใช้สำรองพักได้ทุกกรณี เนื่องจากเป็นเงื่อนไขของทางโรงแรม
- 3) **อาหาร 5 มื้อ** ตามโปรแกรม (**หากท่านไม่ทานอาหารมื้อใด จะไม่สามารถคืนเงินได้**)
- 4) ค่าบัตรเข้าชมสถานที่ต่างๆ ตามโปรแกรม โดยที่ไม่ใช่โปรแกรมที่ระบุไว้ว่าต้องชำระเพิ่มเติม
- 5) ค่ารถโค้ชปรับอากาศ รับ-ส่ง สถานที่ท่องเที่ยวตามโปรแกรม
- 6) ประกันอุบัติเหตุระหว่างเดินทางในท้องถิ่น คุ่มครองในวงเงินไม่เกิน 1,000,000 บาท
✓ (ตามเงื่อนไขกรมธรรม์) ** คุ่มครองตั้งแต่ อายุ 1 – 75 ปี เท่านั้น **
✓ กรณีผู้เดินทางมีอายุตั้งแต่ 76 – 80 ปี คุ่มครองเพียง 50% ของวงเงินคุ่มครอง และ สำหรับผู้เดินทาง อายุ 81 ปี ขึ้นไป กรมธรรม์ไม่รับคุ่มครองใดๆ ทั้งสิ้น **
✓ ประกันจะไม่คุ่มครองผู้ที่เคยผ่านหรือเคยเดินทางเข้าประเทศต้องห้าม แม้ว่าส่งชื่อมาทำประกันแล้ว ได้แก่ อาเซอร์ไบจาน, อัฟกานิสถาน, คิวบา, อิหร่าน, อิรัก, สาธารณรัฐคีร์กีซ, เลบานอน, ลิเบีย, เกาหลี (เหนือ), ปากีสถาน, ซีเรีย, ทาจิกิสถาน, เติร์กเมนิสถาน, ปาเลสไตน์, อุซเบกิสถาน, อิสราเอล
- 7) ค่านำหนัก ภาษีน้ำมัน ภาษีตัวทุกชนิด บริษัทฯ ขอสงวนสิทธิ์เก็บเงินเพิ่มหากสายการบินขอปรับขึ้น

อัตราค่าบริการทั้งหมด *ไม่รวม*

1) ค่าทิปไกด์และคนขับรถท้องถิ่น (ไม่ใช่หัวหน้าทัวร์) 1,000 บาท/ท่าน ✓ ผู้ใหญ่และเด็กจ่ายในอัตราเท่ากัน ** ทารก อายุต่ำกว่า 2 ปี ไม่เก็บค่าทิป ** ✓ จ่ายที่สนามบินประเทศไทยแก่เจ้าหน้าที่บริษัทฯ ทัวร์เท่านั้น ✓ ค่าทิปสำหรับหัวหน้าทัวร์จากเมืองไทย ** ท่านสามารถจ่ายเพิ่มตามสีน้ำใจของท่าน **
2) ค่าภาษีต่างๆ ได้แก่ ภาษีหัก ณ ที่จ่าย 3% และ ภาษีมูลค่าเพิ่ม 7% กรณีต้องการใบกำกับภาษี
3) ค่าใช้จ่ายอื่นๆ ที่ไม่ได้เกิดขึ้นจากทัวร์เป็นสาเหตุ อาทิเช่น ค่าอาหารและเครื่องดื่มที่สั่งเพิ่มพิเศษภายในห้องพัก, ค่าโทรศัพท์ต่างๆ ,ค่าอินเทอร์เน็ต, ค่ามินิบาร์, ค่าซักรีด, ค่าใช้จ่ายอันเกิดจากความล่าช้าของสายการบิน,อุบัติเหตุทางธรรมชาติ, การประท้วง, การจลาจล, การนัดหยุดงาน, การถูกปฏิเสธไม่ให้ออกและเข้าเมืองจากเจ้าหน้าที่ตรวจคนเข้าเมืองและเจ้าหน้าที่กรมแรงงานทั้งที่ประจำเมืองไทยและต่างประเทศซึ่งอยู่นอกเหนือความควบคุมของทางบริษัทฯ

เงื่อนไขการรับจองทัวร์

1) ชำระค่ามัดจำทัวร์ 5,000 บาท / ท่าน ภายใน 2 วัน นับจากวันที่ได้รับใบยินยอม
2) ส่วนที่เหลือทั้งหมดชำระก่อนเดินทาง 20 วัน เพื่อยืนยันการเดินทาง ✓ ที่นั่งของท่านจะถูกยืนยันโดยสมบูรณ์ก็ต่อเมื่อท่านได้รับใบยืนยันการจองของบริษัทฯ เป็นสำคัญ ✓ บริษัทฯ ขอสงวนสิทธิ์ยกเลิกที่นั่งของท่านอัตโนมัติ(auto) หากท่านไม่ได้ชำระค่ามัดจำในวันที่กำหนด เพื่อให้สิทธิ์แก่ผู้ที่รอคิว (Waitlist) ท่านต่อไปและ เนื่องจากโปรแกรมเป็นแบบJoin Tour (จอยเที่ยว) บริษัทฯ มีความจำเป็นต้องบริหารจัดการขายที่นั่งให้เต็มกรุ๊ปในระยะเวลาจำกัดที่สายการบินกำหนด เพื่อสามารถนำทุกท่านออกเดินทางได้อย่างราบรื่น
3) แนบสำเนาหนังสือเดินทาง (กรุณาถ่ายส่งมาตามตัวอย่าง) โดยมีวันหมดอายุคงเหลือไม่น้อยกว่า 6 เดือน นับล่วงหน้าก่อนวันเดินทาง และมีหน้าว่างถ่ายเล่มไม่น้อยกว่า 2 หน้า เพื่อให้เจ้าหน้าที่ประทับตราได้
4) หากท่านไม่ชำระค่าทัวร์ครบ 100% ก่อนเดินทาง ทางบริษัทฯ จะไม่สามารถอนุญาตให้ท่านเดินทางได้ รวมถึงสายการบินจะยึดมัดจำของท่านทันที โดยไม่สามารถขอคืน (Refund) ได้ทุกกรณี

เงื่อนไขสำคัญอื่นๆ ที่ควรทราบ

1) ผู้เดินทางที่มีอายุ 65 ปี ขึ้นไป หรือ ท่านที่ร้องขอรถเข็น (Wheel Chair) ท่านจะต้องมีใบรับรองแพทย์ประกอบการเดินทาง เพื่อยืนยันสุขภาพว่าท่านเหมาะสมแก่การเดินทางได้ เนื่องจากโปรแกรมเส้นทางนี้ ท่านต้องเดินทางข้ามหลายเมือง รวมถึงเปลี่ยนโรงแรมที่พักบ่อย หากเจ้าหน้าที่ของบริษัทฯ พบว่า ท่านช่วยเหลือตนเองไม่ได้ เช่น เดินได้น้อยกว่าควคนปกติ มีอาการหอบหืด อาหารขี้ก อาหารเกร็งควบคุมตนเองไม่ได้หรือตอบสนองช้าผิดปกติ และไม่มีใบรับรองแพทย์ประกอบ บริษัทฯ ขอสงวนสิทธิ์ไม่อนุญาตให้ท่านเดินทาง โดยคำนึงถึงความปลอดภัยท่านเป็นสำคัญ
2) บริษัทฯ ขอสงวนสิทธิ์ในการปรับเปลี่ยนรายการทัวร์ได้ตามความเหมาะสม อันเนื่องจากสภาวะอากาศแปรปรวน, ปัญหาขมหมึติดถนนมาจากการเมือง, ปัญหาจากสายการบินเป็นสาเหตุ, ขั้นตอนการตรวจคนเข้าเมืองของแต่ละประเทศ หรือในกรณีอื่นๆ โดยมีต้องแจ้งให้ทราบล่วงหน้าไกด์และคนขับรถท้องถิ่นจะเป็นผู้บริหารเวลาตามสถานการณ์ในวันดังกล่าว โดยจะคำนึงถึงประโยชน์สูงสุดของลูกค้าเป็นสำคัญ
3) ท่านที่มีวีซ่าจีนและสามารถใช้เดินทาง เข้า-ออก ได้ตามวันเดินทางที่ระบุ กรุณาแจ้งเจ้าหน้าที่ให้รับทราบก่อนการทำจองทัวร์โดยทั้งนี้ ทางบริษัทฯ ไม่มีการลดราคาทัวร์ในส่วนของลูกค้าที่มีวีซ่าจีนทุกกรณี
4) บริษัทฯ ไม่มีนโยบายในการจัดนอนให้แก่ลูกค้าที่ไม่รู้จักกัน กรณีที่ท่านจองและเดินทางมาเพียง 1 ท่าน จะต้องจ่ายค่าพักเดี่ยวเพิ่มตามราคาที่ระบุไว้ในรายการทัวร์เท่านั้น
5) บริษัทฯ จะไม่รับผิดชอบต่อการห้ามออกนอกประเทศ หรือ ห้ามเข้าประเทศ อันเนื่องมาจากมีสิ่งผิดกฎหมาย หรือ เอกสารเดินทางไม่ถูกต้อง หรือ การถูกปฏิเสธในกรณีอื่นๆ