

21-23 ก.ค. 2019 Voyage to the North Pole (เดินทางสู่ขั้วโลกเหนือ) พร้อมประสบการณ์ขึ้นเฮลิคอปเตอร์!!!

เช้า รับประทานอาหารเช้า ณ ห้องอาหารภายในเรือสำราญ

ช่วงระหว่างการเดินทางสู่ขั้วโลกเหนือ (North Pole) ณ องศาที่ 90 ทางเรือจะจัดกิจกรรมให้กับลูกค้าทุกท่าน โดยกิจกรรมหนึ่งที่เรือจัดให้คือการนั่งเฮลิคอปเตอร์ ชมผืนน้ำแข็งแห่งขั้วโลกเหนือ โดยทางเรือจะจัดตารางให้กับผู้โดยสารทุกท่าน นอกจากนี้หากสภาพอากาศเอื้ออำนวย ทางเรือจะจัดให้ทุกท่านเดินเล่นบนผืนน้ำแข็งแห่งขั้วโลกเหนืออีกด้วย นับเป็นอีกหนึ่งประสบการณ์ที่ไม่ควรพลาดเป็นอย่างยิ่ง ซึ่งระหว่างการเดินทางช่วงเข้าสู่เขตองศาที่ 90 นี้ ทางเรือจะจัดกิจกรรมผ่อนคลายอิริยาบถในทุกๆวัน

กลางวัน รับประทานอาหารกลางวัน ณ ห้องอาหารภายในเรือสำราญ

บ่าย อิสระให้ท่านได้ผ่อนคลายอิริยาบถและพักผ่อนตามอัธยาศัย หรือ จะเลือกร่วมกิจกรรมที่ทางเรือจัดขึ้น

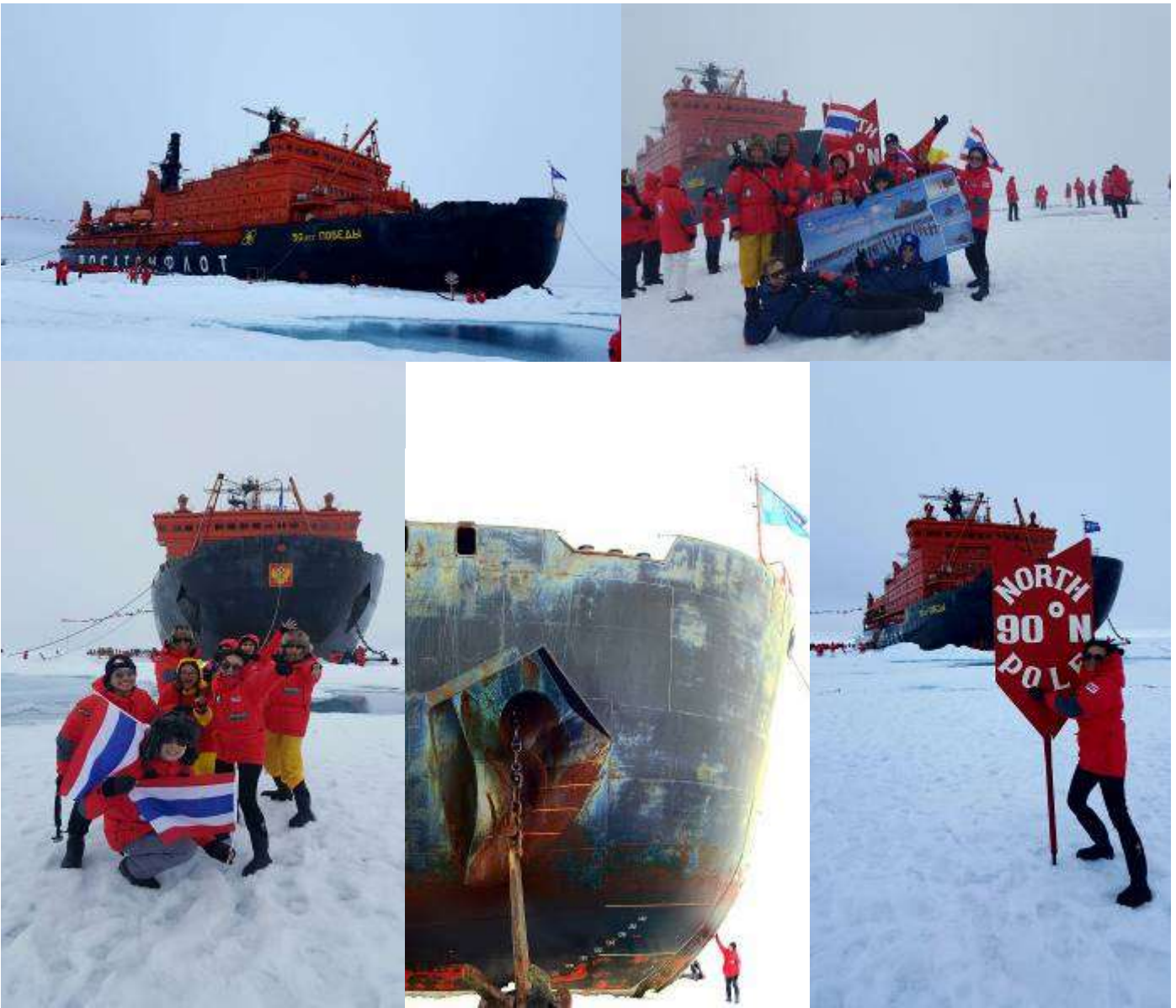


ค่ำ รับประทานอาหารค่ำ ณ ห้องอาหารภายในเรือสำราญ

24 ก.ค. 2019 The North Pole (ขั้วโลกเหนือ ณ องศาที่ 90)

เช้า รับประทานอาหารเช้า ณ ห้องอาหารภายในเรือสำราญ

เรือตัดน้ำแข็งมุ่งหน้าถึงองศาที่ 90 ที่เรียกได้ว่าเป็นจุดสูงสุดของโลก (Once in a lifetime thrill of standing on the top of the world) นำท่านลงจากเรือตัดน้ำแข็งเพื่อให้ท่านได้บันทึกภาพความทรงจำและความประทับใจในการเดินทางสู่ขั้วโลกเหนือ ณ องศาที่ 90 จุดสูงสุดของโลก ณ จุดนี้ทางเรือจะจัดกิจกรรมเฉลิมฉลองการพิชิตขั้วโลกเหนือให้กับผู้พิชิตทุกท่าน เก็บภาพความประทับใจและความสำเร็จในการเดินทางที่เรียกได้ว่า **“ที่สุดของนักเดินทาง ครั้งหนึ่งในชีวิตพิชิตนอร์ทโพล (North Pole)”**



กลางวัน รับประทานอาหารกลางวัน แบบ BBQ ณ องศาที่ 90 แห่งขั้วโลกเหนือ (อีกหนึ่งประสบการณ์การเดินทาง)

บ่าย อิสระให้ท่านได้เก็บภาพ พร้อมร่วมกิจกรรมที่ทางเรือได้จัดขึ้นในการทำกิจกรรมการเดินทางขั้วโลกเหนือ และอีกหนึ่งกิจกรรมที่เรียกได้ว่าเป็นธรรมเนียมของทางเรือในการเดินทางครั้งนี้คือ การเขียนข้อความหรือจดหมายเหตุในการมาเยือนขั้วโลกเหนือ บรรจุในแคปซูลที่ทำจากไทเทเนียมชั้นดี ปิดผนึกและฝังลง บนจุดขั้วโลกเหนือแห่งนี้ ให้เป็นเหมือนการจารึกหน้าประวัติศาสตร์ของนักเดินทางทุกท่าน

ค่ำ รับประทานอาหารค่ำ ณ ห้องอาหารภายในเรือสำราญ

25-27 ก.ค. 2019 The Island of Russia Arctic (หมู่เกาะแถบขั้วโลกเหนือของรัสเซีย) และ ฟรานซ์โจเซฟแลนด์

เช้า รับประทานอาหารเช้า ณ ห้องอาหารภายในเรือสำราญ

ในช่วงการเดินทางกลับจากขั้วโลกเหนือ (North Pole) เรือจะล่องเข้าสู่หมู่เกาะแถบขั้วโลกเหนือที่อยู่ภายใต้การปกครองของรัสเซีย หนึ่งในหมู่เกาะอันเป็นที่รู้จักของคนทั่วโลกคือ **ฟรานซ์โจเซฟแลนด์ (Franz Josef)** เป็นกลุ่มเกาะในมหาสมุทรอาร์กติก เป็นส่วนหนึ่งของอาร์คันเกลสค์โอบลาสต์ ในประเทศรัสเซียในส่วนที่อยู่ใน

ทวีปยุโรป ทางตอนเหนือของเกาะโนวยาเซมเลีย ทางตะวันออกของหมู่เกาะสفالบาร์ ประกอบด้วยเกาะที่ปกคลุมด้วยน้ำแข็ง 191 เกาะ หมู่เกาะแห่งนี้ถูกค้นพบโดย จูเลียส ฟอนปาเยอร์ และคาร์ล เวเปรชต์ นักสำรวจจากจักรวรรดิออสเตรีย-ฮังการีใน ค.ศ. 1873 และสหภาพโซเวียตได้อ้างกรรมสิทธิ์เหนือกลุ่มเกาะนี้ใน ค.ศ. 1926 ในช่วงเวลาการเดินทางสู่ ฟรานซ์โจเซฟแลนด์ทางเรือ จะนำท่านนั่งเรือโซดิแอก (Zodiac) ขึ้นเที่ยวชมหมู่เกาะและธารน้ำแข็งอย่างใกล้ชิด ซึ่งฟรานซ์โจเซฟเป็นหมู่เกาะอันเป็นที่อยู่ของหมีขั้วโลกอีกด้วย



กลางวัน รับประทานอาหารกลางวัน ณ ห้องอาหารภายในเรือสำราญ

บ่าย เรือนำท่านเที่ยวชมหมู่เกาะน้อยใหญ่แห่งฟรานซ์โจเซฟ โดยเรือจะจัดให้ท่านขึ้นฝั่งโดยการใช้เรือโซดิแอก (Zodiac) ทั้งนี้การนำท่านขึ้นเรือโซดิแอก ขึ้นอยู่กับสภาพอากาศในแต่ละวัน โดยทางเรือจะจัดกิจกรรมให้ท่านได้สัมผัสประสบการณ์แปลกใหม่ระหว่างการเดินทางภายในหมู่เกาะแห่งมหาสมุทรอาร์กติก



ค่ำ รับประทานอาหารค่ำ ณ ห้องอาหารภายในเรือสำราญ

28-29 ก.ค. 2019 Barents Sea (ทะเลบาเร็นท์)

เช้า รับประทานอาหารเช้า ณ ห้องอาหารภายในเรือสำราญ

เรือตัดน้ำแข็งนำท่านสู่ท่าเทียบเรือเมอร์มันส์ค์ ผ่านทางทะเลบาเร็นท์ (Barents Sea) ในระหว่างการล่องเรือ หากอากาศดี ท่านอาจจะได้เห็นปลาวาฬ วาฬนเวียน ในทะเลแห่งนี้ นอกจากนี้ทางเรือยังมีกิจกรรมและข้อมูลสำหรับลูกค้าที่ต้องการรู้รายละเอียด และเรื่องราวของขั้วโลกเหนือ ท่านสามารถร่วมกิจกรรมต่างๆที่ทางเรือจัดขึ้น หรือจะเลือกผ่อนคลายริยาบถในคลับเลาจน์ของทางเรือ เรือล่องผ่านทะเลบาเร็นท์ ซึ่งเป็นทะเลที่เริ่มปกคลุมด้วยธารน้ำแข็งและทุ่งน้ำแข็งแห่งขั้วโลกเหนือ ท่านจะได้สัมผัสกับทัศนียภาพอันแปลกตาอีกแห่งหนึ่งของดินแดนขั้วโลกเหนือ (Arctic Zone)

กลางวัน รับประทานอาหารกลางวัน ณ ห้องอาหารภายในเรือสำราญ

บ่าย อิสระให้ท่านได้ผ่อนคลายอิริยาบถและพักผ่อนตามอัธยาศัย และทำกิจกรรมที่ทางเรือได้นำเสนอ ซึ่งทางเรือจะแจ้งให้ท่านทราบในแต่ละวัน

ค่ำ รับประทานอาหารค่ำ ณ ห้องอาหารภายในเรือสำราญ

30 ก.ค. 2019 เมอร์มันส์ – มอสโคว์

เช้า รับประทานอาหารเช้าในเรือ

ในวันที่ 30 ก.ค. 2019 เรือตัดน้ำแข็งเข้าเทียบท่า ณ ท่าเรือเมอร์มันส์ นำท่านชมเอาท์ออกจากเรือ

08.30 น. นำท่านเดินทางสู่สนามบินเมอร์มันส์ เพื่อเช็คอิน

10.35 น. ออกเดินทางจากสนามบินเมอร์มันส์ (MMK) สู่สนามบินเชเรเมเตียโว (SVO) โดยเที่ยวบิน SU1321 (ใช้เวลาบินประมาณ 2.25 ชั่วโมง)

12.55 น. เดินทางถึงสนามบินเชเรเมเตียโว (SVO)

อิสระอาหารกลางวันภายในสนามบินตามอัธยาศัย

19.20 น. ออกเดินทางจากสนามบินเชเรเมเตียโว (SVO) ประเทศรัสเซีย สู่สนามบินสุวรรณภูมิ (BKK) โดยเที่ยวบิน SU270 (ใช้เวลาบินประมาณ 9 ชั่วโมง)

31 ก.ค. 2019 กรุงเทพมหานคร

08.25 น. เดินทางถึงสนามบินสุวรรณภูมิโดยสวัสดิภาพ...

ห้องพักเรือตัดน้ำแข็ง I/B 50 Year of Victory



รองรับผู้โดยสารได้ 128 คน

ห้องพักเป็นแบบ Standard Twin และมีหน้าต่าง (Ocean View) หรือห้องสวีท (Suite)

ห้องน้ำต่าง Standard TWN



ห้องน้ำต่างมาตรฐาน : Standard Twin ประกอบด้วยเตียงนอนเดี่ยว 1 เตียง และ เตียงโซฟาเบด 1 เตียง สามารถพักได้ 2 ท่าน มีอุปกรณ์ส่วนตัว เช่น ห้องอาบน้ำ, ทีวี, เครื่องเล่น ห้องขนาด 14 ตารางเมตร

ห้องมินิ สวีท Mini Suite



ห้องมินิสวีท : Mini Suite ประกอบด้วยเตียงนอนเดี่ยว 1 เตียง และ เตียงโซฟาเบด 1 เตียง ห้องนั่งเล่น สามารถพักได้ 2 ท่าน มีอุปกรณ์ส่วนตัว เช่น ห้องอาบน้ำ, ทีวี, เครื่องเล่น, ตู้เย็น ห้องขนาด 22 ตารางเมตร

14 วัน พิชิต ขั้วโลกเหนือ (North Pole)

(ครั้งหนึ่งในชีวิตไปเยือนจุดที่สูงที่สุดของโลก “North Pole” ขั้วโลกเหนือ...ทริปเดียวเท่านั้น)

18-31 กรกฎาคม 2562

อัตราค่าบริการ	18-31 ก.ค. 2019
ราคาผู้ใหญ่ หรือ เด็กอายุต่ำกว่า 18 ปี (พักกับผู้ใหญ่ 1 ท่าน) (พักห้องคู่แบบมีน้ำต่าง Standard TWN มีเพียง 5 ห้อง) ท่านละ	885,000
พักเดี่ยวเพิ่มท่านละ	550,000
อัฟเกรดพักห้อง Mini Suite (พักคู่) เพิ่มท่านละ	150,000
กรณีมีตัวเอง หักค่า ตัวเครื่องบิน BKK-MOW-MMK-MOW-BKK (SU)	30,000
ชั้นธุรกิจเพิ่มเงินจากราคาทัวร์ เริ่มต้น ที่ท่านละ (ราคาขึ้นยันได้ก็ต่อเมื่อนั่ง confirm เท่านั้น) BKK-MOW-MMK-MOW-BKK	85,000-100,000

**ราคาอาจมีการปรับขึ้น – ลง ตามราคาน้ำมันที่ปรับขึ้นลง แต่จะปรับตามความเป็นจริงที่สายการบินประกาศปรับ และที่มีเอกสารยืนยันเท่านั้น (คิด ณ วันที่ 19 กรกฎาคม 2018) **

ข้อแนะนำและแจ้งเพื่อทราบ

- กรณีเดินทางเป็นตัวกรุ๊ป หากออกตัวแล้ว ไม่สามารถขอคืนเงินได้ และไม่สามารถเปลี่ยนวันเดินทางได้
- กระเป๋าเดินทางเพื่อโหลด ท่านละ 1 ใบ **น้ำหนักไม่เกิน 23 กก.** กระเป๋าถือขึ้นเครื่อง (Hand carry) **น้ำหนักไม่เกิน 7 กก.**

โปรแกรมท่องเที่ยว North Pole (ตามที่ระบุไว้ในรายการ) อัตรานี้รวมถึง

- ตัวเครื่องบินไป-กลับชั้นนักท่องเที่ยวโดยสายการบิน SU (กระเป๋าเดินทาง นน. ไม่เกิน 23 กก./ท่าน)
- ค่าภาษีสนามบิน, ภาษีน้ำมัน, ค่าประกันภัยทางอากาศ
- ค่าประกันภัยการเดินทางอุบัติเหตุวงเงิน 1,500,000 บาท และ ค่ารักษาพยาบาลในต่างประเทศวงเงิน 2,000,000 บาท ค่ารักษาพยาบาลหลังกลับจากต่างประเทศภายใน 21 วัน วงเงิน 40,000 บาท (ประกันภัยไม่ครอบคลุมผู้ที่มีอายุเกิน 85 ปี)
- ค่าภาษี (Port Fee) ในทุกประเทศ
- ค่าที่พักตลอดการเดินทาง
- ค่าอาหารทุกมื้อตามระบุ, ค่าพาหนะ หรือรถรับ-ส่ง ระหว่างนำเที่ยว, ค่าเข้าชมสถานที่ ตามระบุในรายการ

อัตรานี้ไม่รวมถึง

- ค่าใช้จ่ายส่วนตัว อาทิ ค่าชักรีด ค่าโทรศัพท์-แฟกซ์ และค่าใช้จ่ายอื่น ๆ ที่ไม่ได้ระบุในรายการ
- ค่าภาษีมูลค่าเพิ่ม 7% และภาษีหัก ณ ที่จ่าย 3%

การชำระเงิน งวดที่ 1 : สำรองที่นั่งจ่าย **300,000 บาท/ท่าน** ภายใน **3 วันหลัง** ได้รับการยืนยันกรุ๊ปออกเดินทางแน่นอน
 งวดที่ 2 : ชำระส่วนที่เหลือ 120 วันล่วงหน้าก่อนออกเดินทาง

กรณียกเลิก

- * ยกเลิก 121 วันก่อนเดินทาง อาจมีค่าใช้จ่าย ขึ้นอยู่กับทางเรือ โดยต้องมีหนังสือจากทางเรือยืนยันเท่านั้น
- * ภายใน 90 – 120 วันก่อนเดินทาง หักค่าใช้จ่ายตามจริง (ได้รับหนังสือยืนยันจากทางเรือ และ แลนด์โอเปอร์เรเตอร์)
- * ภายใน 60 – 89 วัน ก่อนเดินทาง หักค่าใช้จ่ายตามจริง (ได้รับหนังสือยืนยันจากทางเรือ และ แลนด์โอเปอร์เรเตอร์)

หมายเหตุ :

- บริษัทฯ ขอสงวนสิทธิ์ในการยกเลิกการเดินทาง**ในกรณีที่มีผู้เดินทาง ต่ำกว่า 10 ท่าน** โดยจะแจ้งให้ผู้เดินทางทราบล่วงหน้า อย่างน้อย 20 วัน ก่อนการเดินทาง
- บริษัทฯ ขอสงวนสิทธิ์ในการเปลี่ยนแปลงรายการท่องเที่ยว กรณีที่เกิดเหตุจำเป็นสุดวิสัย อาทิ การล่าช้าของสายการบิน การนัดหยุดงาน การประท้วง ภัยธรรมชาติ การก่อจลาจล อุบัติเหตุ ปัญหาการจราจร ฯลฯ ทั้งนี้จะคำนึงและรักษาผลประโยชน์ของผู้เดินทางไว้ให้ได้มากที่สุด
- เนื่องจากการท่องเที่ยวขึ้นเป็นการชำระแบบเหมาจ่ายกับบริษัทตัวแทนในต่างประเทศ ท่านไม่สามารถที่จะเรียกร้องเงินคืนในกรณีที่ท่านปฏิเสธหรือสละสิทธิ์ ในการใช้บริการที่ทางทัวร์จัดให้ ยกเว้นท่านได้ทำการตกลง หรือ แจ้งก่อนเดินทาง
- บริษัทฯ จะไม่รับผิดชอบค่าใช้จ่ายที่เกิดขึ้น หากท่านถูกปฏิเสธการตรวจคนเข้าเมือง และจะไม่คืนเงินค่าทัวร์ที่ท่านชำระมาแล้ว หากท่านถูกปฏิเสธการเข้าเมือง อันเนื่องจากการกระทำที่ส่อไปในทางผิดกฎหมาย หรือการหลบหนีเข้าเมือง

สัมภาระและค่าพนักงานยกสัมภาระ

- สำหรับน้ำหนักของสัมภาระที่ทางสายการบินอนุญาตให้โหลดใต้ท้องเครื่องบิน คือ 20-30 กิโลกรัม (สำหรับผู้โดยสารชั้นประหยัด/ Economy Class Passenger ซึ่งขึ้นกับแต่ละสายการบิน) การเรียกเก็บค่าธรรมเนียมเพิ่มเป็นสิทธิ์ของสายการบิน หากน้ำหนักกระเป๋าเดินทางเกินกว่าที่สายการบินกำหนด
- สำหรับกระเป๋าสัมภาระที่ทางสายการบินอนุญาตให้นำขึ้นเครื่องได้ ต้องมีน้ำหนักไม่เกิน 7 กิโลกรัมและมีความกว้าง (9.75 นิ้ว) + ยาว (21.5 นิ้ว) + สูง (18 นิ้ว)
- ในบางรายการทัวร์ ที่ต้องบินด้วยสายการบินภายในประเทศ น้ำหนักของกระเป๋าอาจจะถูกกำหนดให้ต่ำกว่ามาตรฐานได้ ทั้งนี้ขึ้นอยู่กับข้อกำหนดของแต่ละสายการบิน บริษัทขอสงวนสิทธิ์ไม่รับภาระ ความรับผิดชอบค่าใช้จ่ายในน้ำหนักส่วนที่เกิน
- กระเป๋าและสัมภาระที่มีล้อเลื่อนและมีขนาดใหญ่เกินไป อาจไม่เหมาะกับการถือขึ้นเครื่อง (Hand carry)