



บริษัท ไฮไลท์ เวิลด์ทัวร์ จำกัด

318/117 ซอยนวมินทร์ 70 แยก 6 ถนนนวมินทร์
แขวงคลองกุ่ม เขตบึงกุ่ม กรุงเทพมหานคร 10240
ใบอนุญาตนำเที่ยวเลขที่ 11/11504



T : 02-379-1933 / M : 095-382-5185 / F: 02-379-1955 / E : informhilight@gmail.com / Line : @hilightour

เวียดนามกลาง 3 วัน 2 คืน

ดาหนัง ฮอยอัน บานาฮิลล์ (นอนบานาฮิลล์)

ซูปตาร์...พีจะพาไปขึ้นบานาฮิลล์

กำหนดการเดินทาง เมษายน - ตุลาคม 2567

พักบานาฮิลล์
1คืน

เรือกระดัง

เมนูพิเศษ!!
หม้อไฟทะเล และบิงย่าง

วัดลินห์ฮิ่ง

สะพานมังกร

เดินทาง
เมษายน - ตุลาคม 2567

ราคาเริ่มต้น
13,888

เวียดนามกลาง
ซูปตาร์...พีจะพาไปขึ้นบานาฮิลล์

ไฮไลท์!! นั่งกระเช้าขึ้นสู่ยอดเขาบานาฮิลล์ สนุกสุดเหวี่ยงกับเรือกระดัง ชมอารยธรรมโบราณ เมืองฮอยอัน สักการะเจ้าแม่กวนอิม ณ วัดลินห์ฮิ่ง

✈️ บินถ่าย-กลับเย็น 🏨 พักโรงแรมระดับ 4★ ทุกคืน

DADFD0424 | 3 วัน | 2 คืน | AIR ASIA | น้ำหนักกระเป๋า 20 kg. | แจกฟรี! หมวกเวียดนาม

- ★ นั่งกระเช้าขึ้น ยอดเขานานาฮิลล์ เพลิดเพลินกับ สวนสนุกแฟนตาซีปาร์ค ถ่ายภาพกับแลนด์มาร์คใหม่ สะพานโกเด้นบริดจ์ ตื่นตากับโซนใหม่ Eclipse Square
- ★ ชมอารยธรรมโบราณแห่งเมืองฮอยอัน เมืองมรดกโลก นั่งเรือกระดัง ชมวัฒนธรรมอันสวยงามของชาวท้องถิ่น
- ★ สักการะเจ้าแม่กวนอิม วัดลินห์ฮิ่ง, ถ่ายรูปกับ สะพานมังกร, ซ้อปิ้ง ตลาดฮาน
- ★ เมนูพิเศษ บุฟเฟต์นานาชาติบนบานาฮิลล์ 2 มือ, หม้อไฟทะเล และบุฟเฟต์ บั้งย่าง ชาบู

วันเดินทาง	ราคาผู้ใหญ่	ราคา INF (อายุต่ำกว่า 2 ขวบ)	ราคาทัวร์ไม่ รวมตัว เครื่องบิน	พักเดี่ยว
05 – 07 เมษายน 2567 วันจักรี, วันหยุดชดเชย	15,888	3,500	12,888	4,500
17 – 19 พฤษภาคม 2567	14,888	3,500	11,888	4,500
31 พฤษภาคม – 02 มิถุนายน 2567	14,888	3,500	11,888	4,500
14 – 16 มิถุนายน 2567	14,888	3,500	11,888	4,500
28 – 3 มิถุนายน 2567	14,888	3,500	11,888	4,500
19 – 21 กรกฎาคม 2567 วันอาสาฬหบูชา, วันเข้าพรรษา	15,888	3,500	12,888	4,500
26 – 28 กรกฎาคม 2567 วันเฉลิมฯ รัชกาลที่ 10	15,888	3,500	12,888	4,500
16 – 18 สิงหาคม 2567	14,888	3,500	11,888	4,500
23 – 25 สิงหาคม 2567	14,888	3,500	11,888	4,500
06 – 08 กันยายน 2567	13,888	3,500	10,888	4,500
20 – 22 กันยายน 2567	14,888	3,500	11,888	4,500
11 – 13 ตุลาคม 2567 วันนวมินทรมหาราช หรือ วันคล้ายวันสวรรคต ร.9	16,888	3,500	13,888	4,500
18 – 20 ตุลาคม 2567	14,888	3,500	11,888	4,500

ราคาไม่รวมค่าทิปมัคคุเทศก์ท้องถิ่น คนขับรถท้องถิ่น
ตามทำเนียม ท่านละ 1,200 บาท/ท่าน/ทริป (ยกเว้นเด็กต่ำกว่า 2 ขวบ)
สำหรับหัวหน้าทัวร์จากเมืองไทย (ตามความพึงพอใจในการบริการ)

เวียดนามกลาง

ซูเปอร์... พี่จะพาไปขึ้นบานาฮิลล์

DADFD0424

3 วัน 2 คืน

AirAsia



น้ำหนักกระเป๋า 20 kg.
ขึ้นเครื่องไม่เกิน 7 กก./ท่าน

DMK _ _ _ _ _ _ DAD

DAD _ _ _ _ _ _ DMK

เที่ยวบิน	ไฟล์ท	ออก	ถึง
ขาไป	FD638	16.40	18.20

เที่ยวบิน	ไฟล์ท	ออก	ถึง
ขากลับ	FD639	18.50	20.35

วันที่	โปรแกรมการท่องเที่ยว	อาหาร			ที่พัก
		เช้า	กลางวัน	เย็น	
1	<ul style="list-style-type: none">ทำอาหารคายนดอนเมือง • ทำอาหารคายนานาชาติตานังสะพานมังกร			บุปเฟ่ต์ ปิ้งย่าง ชาบู	Roliva Hotel, Yes Hotel ★★★★ หรือเทียบเท่า
2	<ul style="list-style-type: none">วัดลินหือั้ง • ตลาดฮาน • บานาฮิลล์ • โซนสวนดอกไม้สะพานโกเด็นบริดจ์ • จัตุรัสแห่งดวงดาว • สวนสนุกสะพานโกเด็นบริดจ์		หม้อไฟทะเล		Mercure Danang French Village Bana Hills ★★★★ หรือเทียบเท่า
3	<ul style="list-style-type: none">หมู่บ้านแกะสลักหินอ่อน • หมู่บ้านกิมกาน • ล่องเรือกระดังเมืองโบราณฮอยอัน • ทำอาหารคายนานาชาติตานังทำอาหารคายนดอนเมือง			ขนมปัง เวียดนาม	



สะพานมือบานาฮิลล์



สะพานมังกร



หมู่บ้านฮอยอัน

*กรณีห้องพักรับบานาฮิลล์เต็ม ขอสงวนสิทธิ์ในการเปลี่ยนวันเข้าพัก และปรับเปลี่ยนโปรแกรมโดยคำนึงถึงผลประโยชน์ลูกค้าเป็นสำคัญ

วันแรก ทำอากาศยานดอนเมือง – ทำอากาศยานนานาชาติดานัง – สะพานมังกร

- 13.30 น. สมาชิกทุกท่านพร้อมกัน ณ **ทำอากาศยานดอนเมือง สายการบินไทยแอร์เอเชีย (FD)** โดยมีเจ้าหน้าที่คอยจัดเตรียมเอกสารการเดินทางสำหรับทุกท่านและนำท่านโหลดสัมภาระ
- 16.40 น. ออกเดินทางสู่**ทำอากาศยานนานาชาติดานัง ประเทศเวียดนาม** โดย **สายการบินไทยแอร์เอเชีย (FD) เที่ยวบินที่ FD638**
- 18.20 น. เดินทางถึง **ทำอากาศยานนานาชาติดานัง** ประเทศเวียดนาม ผ่านพิธีการตรวจคนเข้าเมืองและศุลกากร เรียบร้อยแล้วนำท่านรับสัมภาระ
- นำท่านชม **สะพานมังกร** สะพานข้ามแม่น้ำสายหลักของเมืองอย่าง “แม่น้ำฮาน” ถูกสร้างขึ้นเพื่อเป็นจุดเชื่อมต่อสำคัญด้านเศรษฐกิจ และเป็นแหล่งท่องเที่ยวที่มีชื่อเสียงของเมืองดานัง เป็นสัญลักษณ์ของการฟื้นฟูประเทศและเศรษฐกิจ สะพานมังกรมีความยาว 666 เมตร และความกว้าง 37.5 เมตร มีถนน 6 ช่องจราจร โดยได้เปิดใช้งานตั้งแต่ปี 2013 ด้วยสถาปัตยกรรมที่บวกกับเทคโนโลยีสมัยใหม่ ที่ได้รับแรงบันดาลใจจากตำนานเก่าแก่ของเวียดนามเมื่อกว่าหนึ่งพันปีมาแล้ว ห่างจากสะพานมังกรไม่กี่กิโลเมตรท่านสามารถเดินไปยัง **สะพานแห่งความรัก** สะพานที่ถูกตกแต่งด้วยเสารูปหัวใจทอดยาวลงสู่แม่น้ำฮาน เมื่อเดินลงไปท่านจะสามารถเห็นวิวของสะพานมังกรได้อย่างสวยงาม รวมไปถึงในบริเวณนั้นจะมี **รูปปั้นปลามังกรพ่นน้ำ** ที่ถือได้ว่าเป็นอีกสัญลักษณ์หนึ่งของเมืองดานังเคียงคู่ไปกับสะพานมังกร อิสระท่านถ่ายภาพเป็นที่ระลึกตามอัธยาศัย



เย็น รับประทานอาหารเย็น ณ ภัตตาคารพื้นเมือง **เมนู ปิ้งย่าง ชาบู**

ที่พัก โรงแรม Roliva Hotel, Yes Hotel 4 ดาว หรือเทียบเท่า



วันที่สอง วัดลินห์อึ้ง – ตลาดฮาน – ร้านเยื่อไม้ไผ่ – บานาฮิลล์ – โซนสวนดอกไม้ – สะพานโกเด็นบริดจ์ –
จัตุรัสแห่งดวงดาว – สวนสนุก – สะพานโกเด็นบริดจ์

เช้า บริการอาหารเช้า ณ ห้องอาหารของโรงแรม

นำท่านสู่ **วัดลินห์อึ้ง (Linh Ung)** เป็นวัดที่ใหญ่ที่สุดของเมืองดานัง ภายในวิหารแห่งนี้เป็นที่
สถานที่บูชาเจ้าแม่กวนอิมและเทพเจ้าองค์ต่างๆ ตามความเชื่อของชาวพื้นเมืองแถบนี้ นอกจากนี้
ยังมีรูปปั้นปูนของเจ้าแม่
กวนอิมองค์ใหญ่ มีความ
สูงถึง 67 เมตร ซึ่งตั้งอยู่
บนฐานดอกบัวกว้างถึง
35 เมตร มีความเชื่อที่ว่า
คอยปกป้องรักษาและ
คุ้มครองชาวประมงยาม
ที่ออกไปหาปลา นอก
ชายฝั่ง วัดแห่งนี้ยังเป็น
สถานที่ศักดิ์สิทธิ์ที่มีคน
ให้ความเคารพและเข้ามาสักการะเป็นจำนวนมาก



นำท่านช้อปปิ้ง **ตลาดฮาน** แหล่งรวบรวมสินค้ามากมายเป็นที่นิยมทั้งชาวเวียดนามและชาวไทย เช่น ภาพผ้าปักมืออันวิจิตร โคมไฟ กระเป๋าปัก ตะเกียบไม้แกะสลัก ชุดอ่าวหย่าย (ชุดประจำชาติเวียดนาม) เสื้อเวียดนาม ของสด ของแห้ง กาแฟ สินค้าที่ระลึก หมวก รองเท้า กระเป๋ารวมถึงสินค้าพื้นเมือง ท่านจะได้สัมผัสกับวิถีชีวิตของชาวเวียดนามในปัจจุบันได้อย่างแท้จริง อิสระให้ท่านได้เลือกซื้อของฝากตามอัธยาศัย

นำท่านแวะชม **ร้านเยื่อไม้ไผ่** ร้านของฝากที่เป็นเอกลักษณ์ของประเทศเวียดนาม มีสินค้าขายมากมายไม่ว่าจะเป็น หมอน ถุงเท้า ผ้าเช็ดตัว ส่วนใหญ่แล้วจะผลิตมาจากเยื่อไม้ไผ่ทั้งหมด อิสระให้ท่านเลือกซื้อสินค้าที่ระลึกและสินค้าพื้นเมืองตามอัธยาศัย

กลางวัน **บริการอาหารกลางวัน ณ ภัตตาคารพื้นเมือง** **เมนู หม้อไฟทะเล**



นำท่านสู่เมืองตากอากาศขึ้นชื่อแห่งเมืองดานัง **บานาฮิลล์ (Bana Hills)** เป็นแหล่งท่องเที่ยวตากอากาศตั้งแต่สมัยสงครามโลกครั้งที่ 1 โดยได้เกิดแนวความคิดการสร้างบ้านพักและโรงแรมจากชาวฝรั่งเศส ในสมัยอาณานิคมตั้งแต่ปี 1919 หลังจากจบสงครามฝรั่งเศสได้พ่ายแพ้และเดินทางออกจากเวียดนามเพื่อกลับประเทศ ทำให้บานาฮิลล์ถูกทิ้งร้างมาเป็นเวลานาน ปัจจุบันรัฐบาลเวียดนามได้กลับมาบูรณะเป็นเมืองท่องเที่ยวตากอากาศแห่งนี้อีกครั้งในปี 2009 พร้อมกับได้มีการสร้าง กระเช้าลอยฟ้าเพื่อใช้เป็นเส้นทางสำหรับขึ้นไปยังยอดเขา





กลางวัน บริการอาหารกลางวัน ณ ภัตตาคารพื้นเมือง

จัตุรัสแห่งดวงดาว (Lunar Castl) เป็นโซนที่เปิดใหม่ล่าสุดของบานาฮิลล์ ในโซนเปิดใหม่นี้ จะต้องนั่งรถราง Tram ต่อเข้ามายังปราสาท มีทั้งหมด 4 ชั้น ในแต่ละชั้นจะมีธีมที่แตกต่างกัน ได้แก่ ถ้ำมังกร หมาป่าจอมพลัง นกฮูกอสูร และจัตุรัสพระจันทร์ ภายในปราสาทยังมีเครื่องเล่นแบบ 4D ชื่อ Flying Eyes Theatre



จากนั้นนำทุกท่านได้สัมผัสกับประสบการณ์ที่เต็มไปด้วยเสน่ห์แห่งตำนานและจินตนาการของการผจญภัยที่ **สวนสนุก The Fantasy Park** (ราคาตั๋วรวมค่าเครื่องเล่นภายในสวนสนุก **ทุกเครื่องเล่น ยกเว้นพิพิธภัณฑท์หุ่ขี้ผึ้ง, Alpine coaster และเครื่องเล่นที่ใช้ระบบหยอดเหรียญ**) เครื่องเล่นในสวนสนุกของบานาฮิลล์ มีหลากหลายรูปแบบมีให้ท่านเลือก อาทิ เช่น โรง

ภาพยนตร์ 4D โลกของไดโนเสาร์ รถไฟเหาะแมงมุมที่ชวนให้ทุกท่านระทึกขวัญไปกับเครื่องเล่น
รถราง บ้านผีสิง และอีกมากมาย นอกจากนี้ยังมีร้านช้อปปิ้งให้ท่านได้เลือกซื้อของที่ระลึกภายใน
สวนสนุกอีกด้วย **รถราง หรือ Alpine coaster** เครื่องเล่นขึ้นชื่อของประเทศเวียดนาม เป็นรถไฟ
เหาะขนาดเล็ก ไม่อันตรายและไม่หวาดเสียวจนเกินไป เป็นรถไฟเหาะที่บังคับด้วยมือ จะไปช้า
หรือเร็วขึ้นอยู่กับ การควบคุมของเราเอง โดยตัวรถจะสามารถนั่งได้ 2 ท่าน หรือจะนั่งท่านเดียวก็
ได้ (การเล่นรถไฟเหาะไม่อนุญาตให้นำกล้อง หรือมือถือขึ้นมากำหนดภาพ ทางเจ้าหน้าที่จะมี
จุดบริการถ่ายภาพ 2 จุด ท่านสามารถเลือกซื้อภาพตนเองไว้เป็นที่ระลึกได้ในราคา
ประมาณ 60,000 ดอง ณ จุดบริการนักท่องเที่ยว)



ชม **สะพานโกลเด้นบริดจ์ (Golden Bridge)** ซึ่งเป็นสถานที่ท่องเที่ยวที่เพิ่งเปิดให้นักท่องเที่ยวได้
เที่ยวชมได้ไม่นานมานี้ มีความสูงจากระดับน้ำทะเล 1,400 เมตร ความยาว 150 เมตร โค้งไปตาม
แนวเขา จุดเด่นคือสะพานถูกทอดผ่านอุ้งมือหินขนาดยักษ์สองมือ ผู้ออกแบบจะทำให้รู้สึกราวกับ
ว่ากำลังเดินอยู่บนเส้นด้ายสีทองที่ทอดอยู่ในหัตถ์ของเทพ อีสระให้ท่านได้ถ่ายภาพและชมวิวทิวศ
ทัศน์



เย็น
ที่พัก

รับประทานอาหารเย็น ณ ภัตตาคารบนบานาฮิลล์ **อาหารบุฟเฟต์นานาชาติ**
โรงแรม **Mercure Danang French Village Bana Hills**



เงื่อนไขสำหรับพักบนบานาฮิลล์

(บานาฮิลล์ไม่มีห้องพักสำหรับ 3 ท่าน)

1. เด็กอายุต่ำกว่า 11 ปี และสูงไม่เกิน 120 เซนติเมตร พักกับผู้ใหญ่ 2 ท่าน **ไม่เสริมเตียง ไม่คิดเพิ่ม**
2. FAMILY BUNK (เตียง 2 ชั้น / 2 เตียง) เพิ่ม **300** บาท/ท่าน/คืน
3. FAMILY SUPERIOR (เตียง 2 ชั้น 1 เตียง / เตียงใหญ่ 1 เตียง) เพิ่ม **1,500** บาท/ท่าน/คืน
4. กรณีพักเดี่ยว เฉพาะบนบานาฮิลล์ เพิ่ม **3,500** บาท/ท่าน/คืน

หมายเหตุ

1. ห้องพัก FAMILY SUPERIOR มีค้อนข้างจำกัด หากท่านประสงค์จะพักห้องดังกล่าว กรุณาสอบถามห้องพักมาจากบริษัทก่อนทำการจองทัวร์
2. ห้องพักบนบานาฮิลล์มีหลายเตียง ซึ่งการตกแต่งห้องพักแต่ละเตียงจะแตกต่างกันออกไป สามารถทราบได้ว่าพักเตียงไหน ณ วันที่เช็คอินเท่านั้น ซึ่งทางบริษัทฯ ไม่สามารถควบคุม การจัดการห้องพักดังกล่าวได้ เนื่องจากสิทธิในการจัดการห้องพักทั้งหมดขึ้นอยู่กับ โรงแรม Mercure French Village Bana Hills เท่านั้น
3. กรณีห้องพักบานาฮิลล์เต็ม ขอสงวนสิทธิ์ในการเปลี่ยนวันเข้าพัก และปรับเปลี่ยนโปรแกรมโดยคำนึงถึงผลประโยชน์ลูกค้าเป็นสำคัญ

วันที่สาม หมู่บ้านแกะสลักหินอ่อน – หมู่บ้านกัมทาน – ล่องเรือกระดัง – เมืองโบราณฮอยอัน
ทำอากาศยานนานาชาติดานัง – ทำอากาศยานดอนเมือง

เช้า บริการอาหารเช้า ณ ห้องอาหารของโรงแรม

ได้เวลาอันเป็นสมควร นำทุกท่านนั่งกระเช้าลงจากบานาฮิลล์

จากนั้นนำท่านเดินทางสู่ **หมู่บ้านแกะสลักหินอ่อน (Marble Sculpture Village)** ที่นับเป็นหนึ่งในงานหัตถกรรมศิลปะของประเทศเวียดนามภายในท่านจะได้พบกับงานแกะสลักที่ล้วนประดิษฐ์ด้วยมือจากช่างหลากหลายแขนง อิสระให้ท่านได้เลือกชมและซื้องานหัตถศิลป์ภายในตามอัธยาศัย

นำท่านออกเดินทางสู่ **หมู่บ้านกัมทาน (Cam Thanh Village)** สัมผัสกับประสบการณ์ใหม่ในหมู่บ้านเล็กๆ ที่ตั้งอยู่ในเมืองฮอยอัน ภายในจะเป็นสวนมะพร้าวและมีแม่น้ำล้อมรอบ ในช่วงสมัยสงครามนั้นจะเป็นที่พักของเหล่าทหารในปัจจุบันอาชีพหลักของคนที่นี่จะประกอบอาชีพทำประมงเป็นหลัก

จากนั้นนำท่านทำกิจกรรม **ล่องเรือกระดัง (Basket Boat)** ท่านจะได้รับชมวัฒนธรรมอันสวยงามของชาวท้องถิ่น และระหว่างที่ล่องเรือกระดังอยู่นั้นชาวบ้านที่นี่ก็จะมีกรับร้องเพลงพื้นเมือง และนำไม้พายเรือมาเคาะเพื่อประกอบเป็นจังหวะดนตรี **(ไม่รวมค่าทิปสำหรับคนพายเรือกระดัง อย่างน้อย 40-50 บาท/ท่าน หรือแล้วแต่ความพึงพอใจของท่าน)**



เมืองโบราณฮอยอัน (Hoi An) ตามอัครยาศัย นำชม **บ้านเลขที่ 101** นับเป็นบ้านที่เก่าแก่และอยู่ในสภาพสมบูรณ์สวยงามที่สุดในเมืองฮอยอัน บ้าน 2 ชั้นที่โดดเด่นทางสถาปัตยกรรม ภายในถูกแบ่งสัดส่วนการใช้งานไว้อย่างลงตัวตามแบบฉบับชาวจีนดั้งเดิม ได้แก่ ห้องสมุด ห้องรับแขก และห้องครัว เป็นบ้านประจำตระกูล Tan Ky ถูกสร้างมานานกว่า 75 ปี และตกทอดกันมาถึง 5 รุ่น



ศาลกวนอู และเมื่อข้ามสะพานมายังอีกฝั่งหนึ่ง ท่านจะพบเห็นบ้านเรือนเก่าแก่สไตล์ญี่ปุ่นแท้ที่ทาสีเหลืองทั้งเมืองอย่างเป็นทางการเป็นเอกลักษณ์ ตลอดทางเดินจะมีร้านค้าขายของที่ระลึกมากมายริมสองฝั่งถนนให้ท่านได้เลือกซื้อเลือกชมตามอัครยาศัย เดินเข้ามาไม่ไกลจากสะพานญี่ปุ่นนักจะพบกับ **วัดฟุกเกี้ยน** หรือสมาคมชาวจีนที่ใหญ่และเก่าแก่ที่สุดของเมืองฮอยอัน เป็นศูนย์รวมของชาวจีนที่อพยพเข้ามาในช่วงปี พ.ศ.2388-2428 จะเห็นได้จากบ้านเก่าแก่ประจำตระกูลกว่า 20 หลัง ปัจจุบันใช้เป็นที่พักของชนหลายรุ่น และเป็นศูนย์กลางของการเที่ยวชมเมืองโบราณฮอยอัน จุดเด่นอยู่ที่ไม่แกะสลัก ลวดลายสวยงาม ท่านสามารถทำบุญต่ออายุโดยพิธีสมัยโบราณคือการนำรูปที่ขีดกันหอยมาจุดไหว้ขอพร เพื่อเป็นสิริมงคล



กลางวัน บริการอาหารกลางวัน ณ ภัตตาคารพื้นเมือง

ได้เวลาอันสมควรนำท่านออกเดินทางสู่ **ท่าอากาศยานนานาชาติดานัง** เพื่อเดินทางกลับประเทศไทย (แจกขนมปังเวียดนาม 1 ชิ้น/ท่าน ก่อนออกเดินทาง)

18.10 น. เดินทางสู่ **ท่าอากาศยานดอนเมือง** โดย **สายการบินไทยแอร์เอเชีย (FD) เที่ยวบินที่ FD639**

19.55 น. เดินทางถึง **ท่าอากาศยานดอนเมือง** โดยสวัสดิภาพ พร้อมความประทับใจ

+++++



บริษัท ขอสงวนสิทธิ์ : ทางบริษัทฯ **ขอสงวนสิทธิ์**ในการสลับโปรแกรมทัวร์ตามความเหมาะสม โดยไม่แจ้งให้ทราบล่วงหน้า อันเนื่องมาจากเหตุการณ์ต่าง ๆ ที่อาจเกิดขึ้นจากเหตุสุดวิสัยเช่น เหตุการณ์ทางธรรมชาติ การเมือง สภาพการจราจรทั้งทางบกและทางอากาศ สถานะห้องพักของแต่ละโรงแรม รวมไปถึงสภาพอากาศที่ไม่เอื้ออำนวย ทั้งนี้ทางเราจะคำนึงถึงความปลอดภัยและผลประโยชน์ของลูกค้าเป็นสำคัญ และการบริการของรถบัสนำเที่ยวตามกฎหมายของประเทศเวียดนามสามารถให้บริการวันละ 10 ชั่วโมง มีอาจเพิ่มเวลาได้โดยมีคฤศก์และคนขับจะเป็นผู้บริหารเวลาตามความเหมาะสม ทั้งนี้ขึ้นอยู่กับสภาพการจราจรในวันเดินทางนั้น ๆ เป็นหลัก จึงขอสงวนสิทธิ์ในการปรับเปลี่ยนเวลาท่องเที่ยวตามสถานที่ในโปรแกรมการเดินทาง

✓ วัตรค่าบริการรวม



ค่าตัวเครื่องบินไป-กลับตามรายการที่ระบุ รวมถึงค่าภาษีสนามบิน และค่าภาษีน้ำมัน (รวมน้ำหนักกระเป๋าถือขึ้นเครื่องท่านละ 7kg และโหลดใต้ท้องเครื่อง ท่านละ 20kg)



ค่ารถโค้ชปรับอากาศ



โรงแรมที่พักตามที่ระบุ หรือเทียบเท่า (พัก 2-3 ท่าน/ห้อง)



ค่าธรรมเนียมเข้าชมสถานที่ต่าง ๆ ตามรายการที่ระบุ



ค่าอาหาร ตามรายการที่ระบุ



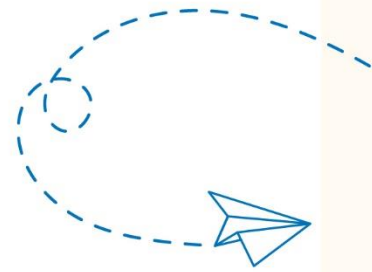
ค่าเบี้ยประกันอุบัติเหตุในการเดินทางท่องเที่ยว วงประกันท่านละ 1,000,000 บาท (เงื่อนไขตามกรมธรรม์)



ภาษีมูลค่าเพิ่ม 7 % (เฉพาะค่าบริการ)



ภาษีหัก ณ ที่จ่าย 3 % (เฉพาะค่าบริการ)



✗ วัตรค่าบริการไม่รวม



ค่าใช้จ่ายส่วนตัวของผู้เดินทาง อาทิ ค่าทำหนังสือเดินทาง ค่าโทรศัพท์ ค่าอาหาร เครื่องดื่ม ค่าช้อปปิ้ง ค่ามินิบาร์ในห้องและค่าพาหนะต่าง ๆ ที่มีได้ระบุในรายการ



ค่าธรรมเนียมวีซ่าเข้าประเทศเวียดนามสำหรับคนไทย กรณีประกาศให้กลับมาขึ้นร่องขอวีซ่าอีกครั้ง (เนื่องจากทางเวียดนามได้ประกาศยกเว้นการยื่นวีซ่าเข้าประเทศให้กับคนไทย สำหรับผู้ที่ประสงค์พำนักระยะสั้นในประเทศเวียดนามไม่เกิน 30 วัน)



ค่าธรรมเนียมวีซ่าเข้าประเทศเวียดนามสำหรับชาวต่างชาติ ที่ไม่ได้รับการงดเว้นวีซ่าเข้าประเทศเวียดนาม



ค่าธรรมเนียมในกรณีที่กระเป๋าสัมภาระที่มีน้ำหนักเกินกว่าที่สายการบินนั้น ๆ กำหนดหรือสัมภาระใหญ่เกินขนาดมาตรฐาน



ค่าภาษีน้ำมัน ที่สายการบินเรียกเก็บเพิ่ม ภายหลังจากทางบริษัทฯ ได้ออกตัวเครื่องบินไปแล้ว



ค่าทิปมัคคุเทศก์, คนขับรถ, 1,200 บาท/ท่าน/ทริป



ค่าทิปหัวหน้าทัวร์แล้วแต่ความพึงพอใจของท่าน



เงื่อนไขการจอง และ การชำระเงิน

- **ชำระมัดจำท่านละ 5,000 บาท** หลังจากที่ท่านส่งเอกสารการจอง 3 วัน กรณีลูกค้าทำการจองก่อนวันเดินทางภายใน 30 วัน ทางบริษัทขอสงวนสิทธิ์ในการเก็บค่าทัวร์เต็มจำนวน
- ส่วนที่เหลือ ชำระก่อนวันเดินทางอย่างน้อย 30 วัน
- หากไม่ชำระมัดจำตามที่กำหนด ขออนุญาตตัดที่นั่งให้ลูกค้าท่านอื่นที่รออยู่
- หากชำระไม่ครบตามจำนวน บริษัทฯถือว่าท่านยกเลิกการเดินทางโดยอัตโนมัติ โดยไม่มีเงื่อนไข
- เมื่อท่านชำระเงินไม่ว่าจะทั้งหมดหรือบางส่วน ทางบริษัทฯถือว่าท่านได้ยอมรับเงื่อนไขและข้อตกลงต่างๆที่ได้ระบุไว้ทั้งหมดนี้แล้ว
- หากชำระเงินในแต่ละส่วนแล้ว โปรดส่งสำเนาการโอนเงิน มาทางอีเมลล์ของ เซลล์ที่ท่านติดต่อ
- ส่งรายชื่อสำรองที่นั่ง ผู้เดินทางต้องส่งสำเนานั่งสือเดินทาง (Passport) หากไม่ส่งสำเนานั่งสือเดินทาง (Passport) มาให้ ทางบริษัทฯขอสงวนสิทธิ์ไม่รับผิดชอบค่าเสียหายอันเกิดจากความผิดพลาดจากการสะกดชื่อ-นามสกุล และอื่นๆ เพื่อใช้ในการจองตั๋วเครื่องบินทั้งสิ้น

หมายเหตุ : โปรดตรวจสอบ Passport : จะต้องมียุคคงเหลือ ณ วันเดินทางมากกว่า 6 เดือนขึ้นไป และเหลือหน้ากระดาษอย่างต่ำ 2 หน้าหากไม่มั่นใจโปรดสอบถามเจ้าหน้าที่

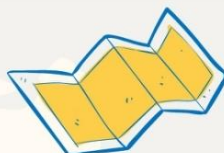


เงื่อนไขยกเลิกการจอง

- ยกเลิกก่อนการเดินทาง ตั้งแต่ 30 วันขึ้นไป คืนเงินค่าทัวร์โดยหักค่าใช้จ่ายที่เกิดขึ้นจริง ในกรณีที่วันเดินทางตรงกับวันหยุดนักขัตฤกษ์ ต้องยกเลิกก่อน 45 วัน
- ยกเลิกก่อนการเดินทาง 15-29 วัน คืนเงิน 50% ของค่าทัวร์ หรือหักค่าใช้จ่ายตามจริง เช่น ค่ามัดจำตัวเครื่องบิน โรงแรม และค่าใช้จ่ายจำเป็นอื่นๆ
- ยกเลิกก่อนการเดินทาง น้อยกว่า 15 วัน ขอสงวนสิทธิ์ไม่คืนเงินค่าทัวร์ที่ชำระแล้วทั้งหมด
- หากมีการยกเลิกการเดินทางโดยไม่ใช้ความผิดของบริษัททัวร์ ทางบริษัทขอสงวนสิทธิ์ไม่รับผิดชอบ และ คืนค่าทัวร์ส่วนใดส่วนหนึ่งให้ท่านได้ไม่ว่ากรณีใด ๆ ทั้งสิ้น เช่น สถานกฏตปฏิวเสรวีซ่า ด่านตรวจคนเข้าเมือง นโยบายห้ามเข้าออกประเทศฯลฯ
- กรณีต้องการเปลี่ยนแปลงผู้เดินทาง (**เปลี่ยนชื่อ**) จะต้องแจ้งให้ทางบริษัททราบล่วงหน้า อย่างน้อย 21 วัน ก่อนออกเดินทาง กรณีแจ้งหลังจากเจ้าหน้าที่ออกเอกสารเรียบร้อยแล้ว ไม่ว่าจะส่วนใดส่วนหนึ่ง ทางบริษัทขอสงวนสิทธิ์ในการเรียกเก็บค่าใช้จ่ายที่เกิดขึ้นจริงทั้งหมด ทั้งนี้ขึ้นอยู่กับช่วงพีเรียดวันที่เดินทาง และกระบวนการของแต่ละคนะ เป็นสำคัญด้วย กรุณาสอบถามกับเจ้าหน้าที่เป็นกรณีพิเศษ
- กรณีต้องการเปลี่ยนแปลงพีเรียดวันเดินทาง (**เลื่อนวันเดินทาง**) ทางบริษัทขอสงวนสิทธิ์ในการหักค่าใช้จ่ายการดำเนินการต่าง ๆ ที่เกิดขึ้นจริงสำหรับการดำเนินการจองครั้งแรก ตามจำนวนครั้งที่เปลี่ยนแปลง ไม่ว่าจะกรณีใดๆทั้งสิ้น

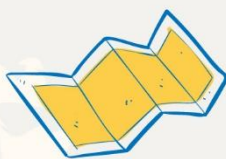


หมายเหตุ : กรุณาอ่านศึกษารายละเอียดทั้งหมดก่อนทำการจอง เพื่อความถูกต้องและความเข้าใจตรงกันระหว่างท่านลูกค้าและบริษัท)



เงื่อนไขและรายละเอียดเพิ่มเติม

1. กรณีผู้ร่วมคณะยินดีที่จะเดินทางน้อยกว่า 15 ท่าน ทางบริษัทสงวนสิทธิ์ ไม่มีหัวหัวหน้าทัวร์ (มีไกด์ท้องถิ่นตลอดการเดินทางที่ประเทศเวียดนาม)
2. ขอสงวนสิทธิ์การเก็บค่าน้ำมันและภาษีสนามบินทุกแห่งเพิ่ม หากสายการบินมีการปรับขึ้นก่อนวันเดินทาง
3. บริษัทฯ ขอสงวนสิทธิ์ในการเปลี่ยนเที่ยวบิน โดยมีต้องแจ้งให้ทราบล่วงหน้าอันเนื่องจากสาเหตุต่างๆ
4. บริษัทฯ จะไม่รับผิดชอบใดๆ ทั้งสิ้น หากเกิดกรณีความล่าช้าจากสายการบิน, การยกเลิกบิน, การประท้วง, การนัดหยุดงาน, การก่อการจลาจล, ภัยธรรมชาติ, การนำสิ่งของผิดกฎหมาย ซึ่งอยู่นอกเหนือความรับผิดชอบของบริษัทฯ
5. บริษัทฯ จะไม่รับผิดชอบใดๆ ทั้งสิ้น หากเกิดสิ่งของสูญหายอันเนื่องเกิดจากความประมาทของท่าน, เกิดจากการโจรกรรม และ อุบัติเหตุจากความประมาทของนักท่องเที่ยวเอง
6. เมื่อท่านตกลงชำระเงินมัดจำหรือค่าทัวร์ทั้งหมดกับทางบริษัทฯ แล้ว ทางบริษัทฯ จะถือว่าท่านได้ยอมรับเงื่อนไขข้อตกลงต่างๆ ทั้งหมด
7. รายการนี้เป็นเพียงข้อเสนอที่ต้องได้รับการยืนยันจากบริษัทฯ อีกครั้งหนึ่ง หลังจากได้สำรองโรงแรมที่พักในต่างประเทศเรียบร้อยแล้ว โดยโรงแรมจัดในระดับใกล้เคียงกัน ซึ่งอาจจะปรับเปลี่ยนตามที่ระบุในโปรแกรม
8. การจัดการเรื่องห้องพัก เป็นสิทธิของโรงแรมในการจัดห้องให้กับกรุ๊ปที่เข้าพัก โดยมีห้องพักสำหรับผู้สูบบุหรี่/ปลอดบุหรี่ได้ โดยอาจจะขอเปลี่ยนห้องได้ตามความประสงค์ของผู้ที่พัก ทั้งนี้ขึ้นอยู่กับความพร้อมให้บริการของโรงแรม และไม่สามารถรับประกันได้
9. กรณีผู้เดินทางต้องการความช่วยเหลือเป็นพิเศษ อาทิเช่น **ใช้วีลแชร์ กรุณาแจ้งบริษัทฯ อย่างน้อย 7 วันก่อนการเดินทาง** มิฉะนั้นบริษัทฯ ไม่สามารถจัดการได้ล่วงหน้าได้
10. ทัศนคติ พนักงานและตัวแทนของผู้จัดไม่มีสิทธิในการให้คำสัญญาใด ๆ ทั้งสิ้นแทนผู้จัด นอกจากมีเอกสารลงนามโดยผู้มีอำนาจของผู้จัดกำกับเท่านั้น
11. ผู้จัดจะไม่รับผิดชอบและไม่สามารถคืนค่าใช้จ่ายต่างๆ ได้เนื่องจากการเป็นเหตุมาจกการเหมาจ่ายกับตัวแทนต่างๆ ในกรณีที่ผู้เดินทางไม่ผ่านการพิจารณาในการตรวจคนเข้าเมือง-ออกเมือง ไม่ว่าจะเป็นกองตรวจคนเข้าเมืองหรือกรมแรงงานของทุกประเทศในรายการท่องเที่ยวอันเนื่องมาจากการกระทำที่ส่อไปในทางผิดกฎหมาย การหลบหนี เข้าออกเมือง เอกสารเดินทางไม่ถูกต้อง หรือ การถูกปฏิเสธในกรณีอื่น ๆ





เงื่อนไขและรายละเอียดเพิ่มเติม

- 12.กรณีต้องการพักแบบ 3 ท่าน ต่อห้องหรือห้องแบบ 3 เตียง Triple โรงแรมมีห้อง Triple ไม่เพียงพอ ขอสงวนสิทธิ์ในการจัดห้องให้เป็นแบบ แยก 2 ห้อง คือ 1 ห้องพักคู่ และ 1 ห้องพักเดี่ยว โดยไม่มีค่าใช้จ่ายเพิ่ม (ยกเว้นห้องพักบนบานาฮิลล์)
- 13.สภาพการจราจรในช่วงวันเดินทางตรงกับวันหยุดเทศกาลของประเทศจีนหรือวันเสาร์อาทิตย์ รถอาจจะติด อาจทำให้เวลาในการท่องเที่ยว และช้อปปิ้งแต่ละสถานที่น้อยลง โดยเป็นดุลยพินิจของมัคคุเทศก์ และคนขับรถในการบริหารเวลา ซึ่งอาจจะขอความร่วมมือจาก ผู้เดินทางในบางครั้งที่ต้องเร่งรีบ เพื่อให้ได้ท่องเที่ยวตามโปรแกรม
- 14.บริการน้ำดื่ม 1 ขวด/ท่าน/วัน
- 15.การบริการของรถบัสนำเที่ยวตามกฎหมายของประเทศเวียดนามสามารถให้บริการวันละ 10 ชั่วโมง ในวันนั้นๆมีอาจเพิ่มเวลาได้ โดยมัคคุเทศก์และคนขับจะเป็นผู้บริหารเวลาตามความเหมาะสม ทั้งนี้ขึ้นอยู่กับสภาพการจราจรในวันเดินทางนั้นๆเป็นหลัก จึงขอสงวนสิทธิ์ในการปรับเปลี่ยนเวลาท่องเที่ยวตามสถานที่ในโปรแกรมการเดินทาง
- 16.ในกรณีที่พาสปอร์ตของท่านชำรุด หรือมีตราประทับใดๆที่ไม่เกี่ยวข้องกับการเดินทาง และสายการบินแจ้งว่าไม่สามารถใช้เดินทางได้ ทางบริษัทขอสงวนสิทธิ์ในการคืนเงินไม่ว่ากรณีใดๆ เนื่องจากทางบริษัทได้มีการชำระค่าใช้จ่ายในการเดินทางทั้งหมดไปเรียบร้อยแล้ว



สอบถาม
จองทัวร์

ติดต่อสอบถามและจองทัวร์ได้ที่ **HiLight World Tour**

Tel : 02-379-1933 (อัตโนมัติ) Hotline : 086-335-7254

081-148-3928 (คุณทอง) 095-382-5185 (คุณก๊วกโก) 081-955-5974 (คุณหญิง)
099-615-3373 (คุณไอ) 061-415-4938 (คุณแอมมี) 096-293-9919 (คุณหมวย)
089-524-4425 (คุณวิน)

LINE

ADD LINE
CLICK!

