



# บริษัท ไฮไลท์ เวิลด์ทัวร์ จำกัด

318/117 ซอยนวมินทร์ 70 แยก 6 ถนนนวมินทร์  
แขวงคลองกุ่ม เขตบึงกุ่ม กรุงเทพมหานคร 10240  
ใบอนุญาตนำเที่ยวเลขที่ 11/11504



T : 02-379-1933 / M : 095-382-5185 / F : 02-379-1955 / E : informhilight@gmail.com / Line : @hilightour

# FUKUOKA

## แบบปุ ยูฟูอิน ชมเนโมพิลา



พักผ่อนเซ็น  
1 คืน

ZGFUK-2403SQ

5 | 3 | SQ  
วัน | คืน | บิน SINGAPORE AIRLINES



ชมทุ่งดอกเนโมพิลาสุดว้าว !! เช็คอินหมู่บ้านยูฟูอิน  
เยือนบ่อน้ำพุทะเลเดือด ถ่ายรูปคู่กันดัมตัวใหม่ล่าสุด

เดินทาง : 13-17 เมษายน 2567

ราคาเพียง **37,990**



★พิเศษ!!★ ชมสวนดอกไม้ "ริมหะเลย์มิโนะ"  
บุฟเฟต์ "ยากินิคู" สไตส์ญี่ปุ่น  
 อีสาระท่องเที่ยว 1 วัน



★แถมฟรี!!★  
ประกันอุบัติเหตุ

15 คน ออกเดินทาง

อาหาร 5 มื้อ + บนเครื่อง

พักโรงแรม 3 ดาว

น้ำหนักกระเป๋า 25 กก.

เที่ยวกับเรา... ไม่มีวันสิ้นสุด  
**LET'S GO GROUP**

เที่ยวกับเรา...ไม่มีวันสิ้นสุด

ZGFUK-2403SQ

5 | 3 | SQ  
วัน | คืน | บิน



# FUKUOKA

## เบปปุ ยูฟูอิน ชมเนโมฟีลา



โปรแกรมเดินทาง 5 วัน 3 คืน SINGAPORE AIRLINES (SQ)



13 - 17 เมษายน 2567



น้ำหนักกระเป๋า 25 KG



อาหาร 5 มื้อ

ราคาเพียง

37,990

บาท

BKK SIN

SIN FUK

FUK SIN

SIN BKK

ไฟล์ท์บิน เวลาออก เวลาถึง

SQ 719 21:15 00:25+1

ไฟล์ท์บิน เวลาออก เวลาถึง

SQ 656 01:20 08:20

ไฟล์ท์บิน เวลาออก เวลาถึง

SQ 655 10:00 15:00

ไฟล์ท์บิน เวลาออก เวลาถึง

SQ 714 17:30 19:00

วันที่

โปรแกรมทัวร์

อาหาร

เช้า

เที่ยง

เย็น

โรงแรม

1 สนามบินสุวรรณภูมิ - สนามบินชางจี ประเทศสิงคโปร์

2 สนามบินฟูกูโอกะ - ฟูกูโอกะ - เบปปุ หมู่บ้านยูฟูอิน - บ่อทะเลเดือด - จิโกกุ เมกุริ - ยูเมะ ทาวน์

3 ฟูกูโอกะ - สวนริมทะเลยูมิโนะ - ศาลเจ้าดาไซฟู - ศาลเจ้าคุซึตะ - ดิวตี้ฟรี - กันดั้มพาร์ค - อีออน

4 อิสระเต็มวัน หรือเลือกท่องเที่ยวได้ตามอัธยาศัย

5 สนามบินฟูกูโอกะ - สนามบินชางจี - สนามบินสุวรรณภูมิ - ประเทศไทย

✓

✗

✗

Beppu Area Hotel  
หรือเทียบเท่า ★★★

✓

✓

✗

Fukuoka Area Hotel  
หรือเทียบเท่า ★★★

✓

✗

✗

Fukuoka Area Hotel  
หรือเทียบเท่า ★★★

✓

\*\* รายการทัวร์ข้างต้นอาจมีการเปลี่ยนแปลงตามความเหมาะสม \*\*

## อัตราค่าบริการ

วันเดินทาง	ราคาทัวร์/ท่าน พักห้องละ 2-3 ท่าน	ราคาทัวร์เด็ก/ท่าน (อายุไม่เกิน 12 ปี)	ราคาทัวร์ไม่รวม ตัวเครื่องบิน	ราคา ห้องพักเดี่ยว
13 – 17 เมษายน 2567	37,990	37,990	27,990	8,000

อัตราค่าบริการสำหรับ เด็กอายุไม่เกิน 2 ปี ณ วันเดินทางกลับ (Infant) ท่านละ 10,000 บาท

อัตรานี้ ยังไม่รวมค่าทิปคนขับรถ มัคคุเทศก์ท้องถิ่น และ หัวหม่าทัวร์ **1,500 บาท/ท่าน**

### สำคัญโปรดอ่าน

- กรุณาทำการจองล่วงหน้าก่อนเดินทางอย่างน้อย 30 วัน พร้อมชำระเงินมัดจำ **ท่านละ 10,000 บาท/ท่าน** และชำระส่วนที่เหลือ 21 วัน ก่อนการเดินทาง กรณีวันเดินทางน้อยกว่า 21 วัน ต้องชำระค่าทัวร์เต็มจำนวน 100% เท่านั้น
- อัตราค่าบริการนี้ จำเป็นต้องมีผู้เดินทาง จำนวน 15 ท่าน ขึ้นไป ในแต่ละคณะ กรณีที่มีผู้เดินทางไม่ถึงตามจำนวนที่กำหนด ทางบริษัทฯ ขอสงวนสิทธิ์ในการเลื่อนการเดินทาง หรือเปลี่ยนแปลงอัตราค่าบริการ (ปรับราคาเพิ่มขึ้น เพื่อให้คณะได้ออกเดินทาง ตามความต้องการ)
- ท่านที่ต้องออกบัตรโดยสารภายในประเทศ (ตัวเครื่องบิน, รถทัวร์, รถไฟ) กรุณาสอบถามที่เจ้าหน้าที่ทุกครั้งก่อนทำการออกบัตรโดยสาร เนื่องจากสายการบินอาจมีการปรับเปลี่ยนไฟล์ท หรือ เวลาบิน โดยไม่แจ้งให้ทราบล่วงหน้า และการแนะนำจากเจ้าหน้าที่เป็นเพียงการแนะนำเท่านั้น
- ระหว่างท่องเที่ยวหากนักท่องเที่ยวได้รับการตรวจยืนยันว่ามีเชื้อโควิด ทางโรงแรมอาจมีค่าทำความสะอาดห้องพักเพิ่มเติม ถ้ามี (ไม่รวมอยู่ในรายการทัวร์)
- ในกรณีที่ภาครัฐทั้งไทย และประเทศปลายทางมีข้อกำหนดในการกักตัว หรือ การตรวจหาเชื้อโควิด-19 ทุกประเภท ผู้เดินทางต้องรับผิดชอบค่าใช้จ่ายส่วนนี้ด้วยตัวท่านเอง ถ้ามี (ไม่รวมอยู่ในรายการทัวร์)



## Day1 สนามบินสุวรรณภูมิ

- 18.30 นัดหมายพร้อมกันที่ **สนามบินสุวรรณภูมิ** ประเทศไทย โปรดสั่งเกตุป้าย เลทส์โกกรุป พบเจ้าหน้าที่คอยให้การต้อนรับพร้อมอำนวยความสะดวกเช็คอินให้แก่ท่าน
- 21.15 ออกเดินทางสู่ **สนามบินขางจี** ประเทศสิงคโปร์ โดยสายการบิน **สิงคโปร์แอร์ไลน์ (Singapore Airlines)** เที่ยวบินที่ **SQ719** (บริการอาหารและเครื่องดื่มบนเครื่อง)

## Day2 สนามบินฟูกูโอกะ - ฟูกูโอกะ - เบปปุ หมู่บ้านยุฟุอิน - บ่อทะเลเดือด - จิโกกุ เมกุริ - ยูเมะ ทาวน์

- 00.25 เดินทางถึง **สนามบินขางจี** ประเทศสิงคโปร์
- 01.20 ออกเดินทางสู่ **สนามบินฟูกูโอกะ** ประเทศญี่ปุ่น โดยสายการบิน **Singapore Airlines** เที่ยวบินที่ **SQ656**
- 08.20 เดินทางถึง **สนามบินฟูกูโอกะ** ประเทศญี่ปุ่น ผ่านการตรวจคนเข้าเมือง รับสัมภาระผ่านจุดคัดกรองตามระเบียบของสนามบิน หลังจากนั้นนำท่านนั้นนำท่านเดินทางสู่เมือง “**ฟูกูโอกะ**” เมืองเล็กๆ ของแดนอาทิตย์อุทัย ใครได้ไปสัมผัสแล้วจะหลงไหลเสน่ห์ของเมืองนี้ที่แม้จะเต็มไปด้วยตึกสูงระฟ้าแต่ก็แฝงกลิ่นอายของวัฒนธรรมโบราณอันสงบเงียบ เมืองเล็กๆ แห่งนี้จึงมีทั้ง 2 อารมณ์ให้นักท่องเที่ยวได้สัมผัสเสน่ห์ของฟูกูโอกะ ซึ่งเรื่องซึ้งจนได้รับการจัดอันดับของนิตยสาร ASIA Week ให้เป็นเมืองที่น่าอยู่ที่สุดในเอเชีย ขณะที่สหประชาชาติทำนายว่าเมืองนี้เป็นเมืองที่มีอัตราการเติบโตสูงเป็นอันดับ 2 ของโลกรองจากลาสเวกัส



เที่ยง บริการอาหารกลางวัน ณ ภัตตาคาร

หลังอาหารนำท่านเดินทางสู่ “**เมืองเบปปุ**” ตั้งอยู่บนชายฝั่งทะเลตะวันออกของเกาะคิวชูเป็นเมืองแห่งบ่อน้ำแร่ที่เป็นบ่อโคลน จัดเป็นเมืองที่มีรีสอร์ทน้ำแร่มากที่สุดนักท่องเที่ยวสามารถลองแช่น้ำแร่หลายหลากชนิดได้



นำท่านเข้าสู่ **หมู่บ้านยูฟูอิน** เป็นต้นแบบของหมู่บ้าน OTOP ของประเทศญี่ปุ่น และเมืองนี้มีชื่อเสียง อีกอย่างในเรื่องของน้ำพุร้อน ภายในเมืองมีทะเลสาบ Lake Kinrin ทะเลสาบแห่งนี้ที่เป็นจุดชมใบไม้เปลี่ยนสีที่งดงามอีกแห่งหนึ่งของหมู่บ้านยูฟูอินหมู่บ้านยูฟูอิน ประกอบไปด้วยร้านค้าขายของพื้นเมือง ผักและผลไม้สด ของที่ระลึก Handmade น่ารักๆ มากมาย โดยตัวเมืองยูฟูอินนั้นตั้งอยู่ท่ามกลางธรรมชาติในหุบเขาสีเขียวอันงดงาม ปัจจุบันเมืองยูฟูอินได้กลายเป็นเมืองแห่งการท่องเที่ยวซึ่งเป็นจุดหมายปลายทางยอดนิยมที่นักท่องเที่ยวนิยมมาเยือน



และยังมีขนมขึ้นชื่ออย่าง "**โคร็อกเกะ**" (มันชุบเกล็ดขนมปังทอด) อาหารยอดนิยมที่เดินกินแก้หิวได้ข้างในแบ่งที่ทอดจนกรอบมีด้านในทำจากมันฝรั่งต้นขาคุดผสมกับเนื้อวากิวสับ ทอดจนด้านนอกกรอบ แต่ด้านในยังนุ่มเนียนละลายในปาก



นำท่านเดินทางสู่ **บ่อน้ำพุร้อน (Jigoku Meguri)** หรือ **บ่อน้ำพุร้อนขุมนรกทั้งแปด** เป็นบ่อน้ำพุร้อนธรรมชาติที่เกิดขึ้น ภายหลังจากการระเบิดของภูเขาไฟ ประกอบไปด้วยแร่ธาตุที่เข้มข้น เช่น กำมะถัน แร่เหล็ก โซเดียม คาร์บอนเนต เรเดียม เป็นต้น และร้อนเกินกว่าจะลงไปอาบได้ แล้วบ่อทั้ง 8 บ่อ ก็ตั้งชื่อให้แปลกตามลักษณะภายนอกที่เห็นกัน ท่านจะได้พบกับบ่อทะเลเดือด **ยูมิ-จิโกกุ (Umi Jigoku)** ซึ่งเป็น 1 ใน 8 บ่อน้ำพุร้อนชื่อดังของเมืองเบปปุ เป็นบ่อนักท่องเที่ยวนิยมไปชมมากที่สุด เพราะมีความสวยงามดูเป็นนรกน้อยกว่าแห่งอื่น ตั้งแต่ทางเข้าเราจะเห็นควีนขาวพวยพุ่งแทรกก้อน

หินใหญ่ขึ้นมาเสียงดังฟูๆ อยู่ตลอดเวลา เมื่อเดินเข้าไปใกล้ๆ จะรู้สึกได้ถึงความร้อนที่พุ่งขึ้นมาจากใต้ธรณี

ก่อนที่จะเข้าไปชมบ่อทะเลเดือด สามารถแวะชม สระบัวก่อนได้ ซึ่งในสระมีใบบัวขนาดใหญ่มาจนเด็กตัวเล็กๆ สามารถลงไปนั่งได้ **ยูมิ จิโกกุ** เป็นบ่อน้ำร้อน สีฟ้าเหมือนน้ำทะเล ด้วยความลึก 150 เมตร กำเนิดขึ้นหลังจากการระเบิดของภูเขาไฟเมื่อ 1,200 ปีก่อนมีส่วนประกอบของแร่โคบอลต์ ควีนสีขาวพวยพุ่งขึ้นมาเรื่อยๆ บ่อตลอดเวลา อุณหภูมิของน้ำสูงถึง 98 องศาเซลเซียส สามารถต้มไข่ให้สุกได้ บ่อนี้แม้ว่าจะร้อนเกินกว่าจะลงไปแช่ได้ แต่ก็มีฝงน้ำแร่ วางจำหน่ายในร้านขายของที่ระลึก ให้นำไปละลายน้ำอาบเองที่บ้านได้ สรรพคุณทำให้ผิวพรรณเปล่งปลั่งและรักษาโรคผิวหนังได้ ก่อนออกมาอย่าลืมไปนั่งแช่เท้าในบ่อน้ำร้อนใต้ศาลา (ออนเซ็นเท้า) จะทำให้รู้สึกสบายเท้า และมีแรงเดินเที่ยวต่อไป ซึ่งให้บริการแก่นักท่องเที่ยวฟรี จะนั่งแช่นานเท่าใดก็ได้ **\*รวมค่าเข้าชมบ่อน้ำแร่ 2 บ่อ**





นำท่านเดินทางสู่ **ยูเมะ ทาวน์ (You Me Town)** ซุปเปอร์มาร์เก็ตขนาดใหญ่ อิสระท่านได้เลือกซื้อสินค้าจากร้านค้าต่างๆ ไม่ว่าจะเป็นเสื้อผ้า กระเป๋า, รองเท้า, ของแต่งบ้าน, ของที่ระลึก, ขนมโมจิ,เบนโตะ, ผลไม้สด และแห้ง, ลูกอมขนมขบเคี้ยว ฯลฯ ให้ท่านได้เลือกซื้อเป็นของฝากทางบ้าน

ค่า อิสระอาหารค่ำเพื่อไม่เป็นการรบกวนเวลาซ้อปปิ้งของท่าน

ที่พัก Beppu Area Hotel ระดับ 3 ดาว หรือเทียบเท่า **ให้ท่านได้ผ่อนคลายกับการแช่น้ำแร่ธรรมชาติ เชื่อว่าถ้าได้แช่น้ำแร่แล้ว จะทำให้ผิวพรรณสวยงามและช่วยให้ระบบหมุนเวียนโลหิตดีขึ้น**

### Day3 ฟุกุโอกะ - สวนริมทะเลยูมินอนะ - ศาลเจ้าดาไซฟุ - ศาลเจ้าคุซึตะ- ดิวตี้ฟรี - กันดั้มพาร์ค - อีออน

เช้า บริการอาหารเช้า ณ ห้องอาหารของโรงแรม

นำท่านเดินไปยัง **เมืองฟุกุโอกะ** จากนั้นให้ท่านได้สนุกสนานไปกับ **สวนริมทะเลยูมินอนะ (Uminonakamichi Seaside Park)** ตั้งอยู่ริมทะเล บริเวณตัวเมืองฟุกุโอกะ สวนแห่งนี้เป็นจุดชมซากุระที่ขึ้นชื่อและนิยมของเมืองฟุกุโอกะ ภายในสวนจะมีซากุระมากกว่า 1,000 ต้น อีกหนึ่งไฮไลต์!!ของสวนแห่งนี้คือดอกซากุระจะบานพร้อมๆกับดอกไม้สีฟ้า ซึ่งยิ่งทำให้ทัศนียภาพเบื้องหน้าคือทุ่งดอกไม้สีฟ้าที่ตัดกับดอกซากุระสีชมพู ถือว่าเป็นการชมซากุระที่มีเสน่ห์ไปอีกแบบ สามารถชมได้ในช่วงฤดูใบไม้ผลิของทุกปี นอกจากนี้ภายในสวนยังมีดอกไม้อื่นๆ ให้ชมมากมาย อาทิ ดอกทิวลิป ดอกลาเวนเดอร์ หรือทุ่งดอกไม้สีรุ้ง (รายละเอียดการผลิบานของดอกไม้ตามปฏิทินด้านล่าง) **หมายเหตุ : ทั้งนี้ขึ้นอยู่กับสภาพอากาศในปีนั้นๆ**



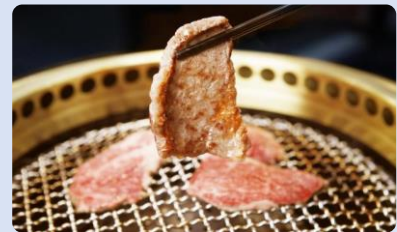
Flower calendar	MARCH			APRIL			MAY		
	EARLY	MID	LATE	EARLY	MID	LATE	EARLY	MID	LATE
Iceland Poppy	✿	✿	✿	✿	✿				
Narcissus	✿	✿	✿	✿					
Nanohana	✿	✿	✿	✿					
Christmas rose	✿	✿	✿						
Sakura			✿	✿					
Tulip			✿	✿	✿				
Nemophila				✿	✿	✿			
Rose							✿	✿	✿



ชม “ศาลเจ้าดาไซฟู” วัดชินโตเก่าแก่และมีชื่อเสียงที่สุดของจังหวัดฟุกุโอกะ เป็นที่สถิตของเทพเจ้าแห่งความรู้ จึงมีนักเรียนนิสิต นักศึกษามารอบไหว้ออพร เพื่อการศึกษาไม่เว้นแต่ละวัน ในฤดูใบไม้ผลิภายในวัดมีต้นบิวยานานาพันธุ์มากกว่า 6,000 ต้นเจริญเติบโตอย่างหนาแน่นทั่วบริเวณวัด ให้บรรยากาศที่แสนรื่นรมย์ และในบริเวณด้านหน้าศาลเจ้ามี **รูปหล่อวัวเทพเจ้า** นอนเฝ้าอยู่บนแท่นด้วยความเชื่อที่ว่า ถ้าลูบหัววัวแล้วจะมีปัญญาดีและมีสุขภาพแข็งแรง ใครต่อใครจึงพากันลูบหัววัวตัวนี้ด้วยความเอ็นดู



เที่ยง บริการอาหารกลางวัน ณ ภัตตาคาร **เมนูพิเศษ!! บุฟเฟ่ต์ยากินิคุสโตล์ญี่ปุ่น**



แนะนำร้านขนมขึ้นชื่ออย่าง “**อุเมะกาเอะ โมจิ**”  
ขนมหวานที่ทำจากถั่วแดงห่อแป้งข้าวเหนียวแล้วนำไปปิ้ง





นำท่านเดินไปยัง **ศาลเจ้าคุซึตะ** นับเป็นศาลเจ้าที่เต็มไปด้วยมนต์ขลังของความโบราณ เรียกได้ว่าถือเป็นหนึ่งในศาลเจ้าที่เก่าแก่ที่สุดแห่งหนึ่งของเมืองฟูกุโอกะเลยนะคะ คิดดูขนาดวิหารหลังแรกของศาลเจ้านั้นมีอายุปาเข้าไปมากกว่า 1,200 ปี แลมหิ้งตัวศาลเจ้าและรอบๆ บริเวณก็ยังมีการออกแบบและตกแต่งที่ความสวยงามตามสถาปัตยกรรมแบบชินโตดั้งเดิมแท้ๆ เพราะที่นี่ยังถูกสร้างขึ้นมาตั้งแต่ประมาณปี ค.ศ.757 โดยองค์จักรพรรดิโคเคน ให้เป็นศาลเจ้าของเทพโอคุซึตะ ซามะ ที่ในศาสนาชินโตเชื่อกันมากๆว่าทั้งคุ้มครองให้สุขภาพแข็งแรงสมบูรณ์และประสบความสำเร็จในชีวิต จากนั้นนำท่านช้อปปิ้งสินค้าเครื่องสำอางค์ อาหารเสริม เครื่องประดับคุณภาพดีที่ร้านค้าปลอดภาษี **ดิวิตีฟรี** ซึ่งมีสินค้าให้บริการทุกท่านเลือกจ่ายใช้สอยในราคาถูกย่อมเยาว์อย่างมากมาโดยสินค้าบางประเภทจะไม่สามารถซื้อในเมืองอื่นของประเทศญี่ปุ่นได้จะเป็นสินค้าประจำเมืองเท่านั้น

นำท่านไปต่อยัง **กันดั้มพาร์ค** หากใครที่เป็นสาวกกันดั้มแล้วนั้นไม่ควรพลาดอย่างยิ่ง ถือได้ว่าเป็นสวรรค์ของคนคลั่งรักกันดั้ม ภายในศูนย์การค้า Mitsui Shopping Park LaPort Fukuoka แบ่งออกเป็น 3 โซนด้วยกัน ไม่ว่าจะ เป็น GUNDAM SIDE-F ที่จัดเต็มกันดั้มรุ่นต่าง ๆ แม้กระทั่งรุ่นลิมิเต็ดหายากไว้ให้ช้อปให้แบบจุก ๆ ตามมาด้วย VS PARK WITH G พื้นที่ที่เต็มไปด้วยกิจกรรมต่าง ๆ เกี่ยวกับกันดั้มเน้น ๆ รวมทั้งยังมี Namco บริเวณที่เต็มไปด้วยตู้อาร์เคดพร้อมทั้งตู้เกมส์สุดพิเศษที่มีเฉพาะที่นี่ทีเดียวแล้วยังมีไฮไลท์เด็ดเป็นหุ่นกันดั้มยักษ์ตัวใหม่ล่าสุดสูงถึง 24.8 เมตรไว้ให้รูดูกัน

นำท่านช้อปปิ้ง ณ **อออน มอลล์** ซึ่งเป็นห้างสรรพสินค้าขนาดใหญ่ของญี่ปุ่น มีสินค้ามากมายหลากหลายชนิดให้ท่านได้เลือกซื้อกัน ไม่ว่าจะเป็นโซนเครื่องสำอางค์ ของใช้เด็ก ของเล่น เสื้อผ้า กระเป๋า รองเท้า ยาสามัญประจำบ้านหรือแม้กระทั่งผลไม้สดๆจากไร่ของญี่ปุ่นก็มีจำหน่ายที่นี่ด้วยเช่นกัน พิเศษสุดกับร้าน 100 เยน ที่ทุกอย่างในร้านราคาเพียง 100 เยนเท่านั้น ซึ่งเป็นร้านยอดฮิตของคนญี่ปุ่นกันเลยทีเดียว



คำ  
ที่พัก

อิสระอาหารค่ำตามอัธยาศัย เพื่อไม่เป็นการรบกวนเวลาช้อปปิ้งของท่าน  
Fukuoka Area Hotel ระดับ 3 ดาว หรือเทียบเท่า





## Day4 อีสระเต็มวัน หรือเลือกท่องเที่ยวได้ตามอัธยาศัย ไม่มีอาหารกลางวัน และเย็นบริการ

เช้า บริการอาหารเช้า ณ ห้องอาหารของโรงแรม

อีสระให้ท่านได้ท่องเที่ยวตามอัธยาศัยภายในเมืองฟุกุโอกะ (ไม่รวมค่าเดินทาง) ให้ท่านเพลิดเพลินกับอีสระช้อปปิ้งตามแหล่งช้อปปิ้งชื่อดัง โดยมีไกด์คอยให้คำแนะนำการเดินทาง

- **Canal City Hakata** อาคารห้างแห่งการช้อปปิ้งและความบันเทิงหลายรูปแบบที่รวมไว้ในที่เดียว ทั้งโรงแรม, game center, โรงแรมและร้านแบรนด์เนมมากมาย มีร้านอาหารเปิดบริการหลากหลายประเภท และบนชั้น 5 มี Ramen Stadium ใครชอบร้านไหนเลือกได้ตามสะดวก และเป็นอีกแห่งที่มีฮากะตะราเม็งให้ลองชิมกันด้วย นอกจากนี้ยังเป็นสถานที่ถ่ายทำละคร “รักคุณเท่าฟ้า”



- **Marinoa City Outlet** ช้อปปิ้งมอลล์ริมทะเลแห่งใหญ่ที่ตั้งอยู่ทางทิศตะวันออกของเมืองฮากะตะ ส่วนใหญ่จะเป็นแบรนด์ท้องถิ่น แต่ก็มีแบรนด์อินเตอร์บางส่วนนะคะ อย่าง Coach, Gap, Beams, Wacoal, Triumph ช้อปจะมีทั้งที่เป็นเอาต์เล็ตและเป็นช้อปปิ้งธรรมดา เน้นแฟชั่นดีไซน์ ทั้งรองเท้า กระเป๋า เสื้อผ้า ชุดกีฬา และนอกจากนี้ยังมีเครื่องเล่นชิงช้าสวรรค์ไว้คอยให้บริการอีกด้วย



- **Tenjin Underground Shopping Mall** อยู่ใต้ดินสถานี Tenjin ถือว่าเป็นแหล่งช้อปปิ้งใหญ่ที่มีร้านค้าให้เลือกช้อปปิ้งกันอย่างจุใจกว่าร้อยร้าน แบ่งเป็นบล็อกจาก ตั้งเรียงรายซ้าย-ขวาตลอดทางเดินความยาวกว่า 600 เมตร บรรยากาศโดยรวมและบรรดาร้านรวงต่างๆ ตกแต่งร้านกันอย่างน่ารัก ดูดี มีกลิ่นอายสไตล์ยุโรป

- **ถนนช้อปปิ้ง Hakata Kawabata** ถนนช้อปปิ้งแบบมุงหลังคาที่เก่าแก่ที่สุดของฮากะตะที่ช้อปปิ้งที่นี่จะเล็กกว่าที่อื่น ตลอดทั้งสองข้างทางเดินยาว 400 เมตร สินค้าก็มีเลือกซื้อมากมายประเภททั้งเสื้อผ้า ของกิน ของใช้ ส่วนใหญ่จะเป็นสินค้าทั่ว ๆ ไป ที่เด็ดของที่นี่คือร้านที่มีสินค้าจากเต้าหู้ และผลิตภัณฑ์น้ำเต้าหู้ต่างๆ ของฟุกุโอกะที่ต้องลอง

- **ย่านชุมชนอาหารสไตล์ยาไตริมแม่น้ำ(Yatai Food Stall)** รถเข็นขายอาหารหรือที่เรียกกันว่ายาไต(Yatai) ซึ่งมักจะขายอาหารที่สามารถกินได้เร็วๆแต่อยู่ท้อง ทั่วทั้งเมืองฟุกุโอกะจะมีอยู่ประมาณ 150 ร้าน แต่บริเวณที่น่าสนใจที่สุดจนปัจจุบันกลายเป็นหนึ่งในแหล่งท่องเที่ยวของเมืองไปแล้ว ก็คือแถวตอนใต้ของเกาะนาคาสึ(Nakasu Island)ที่อยู่กลางเมืองฟุกุโอกะ เพราะจะมีร้านอาหารแบบยาไตรวมกันอยู่ประมาณ 10 ร้านตลอดทางเดินริมน้ำที่ได้บรรยากาศดี



ที่พัก Fukuoka Area Hotel ระดับ 3 ดาว หรือเทียบเท่า



## Day5 สหามบินฟุกุโอกะ - สหามบินชางจี - สหามบินสุวรรณภูมิ - ประเทศไทย

---

- เช้า บริการอาหารเช้า ณ ห้องอาหารของโรงแรม  
ได้เวลาอันสมควรนำท่านเดินทางสู่ **สหามบินฟุกุโอกะ**
- 10.00 นำท่านออกเดินทางสู่ **สหามบินชางจี** ประเทศสิงคโปร์ โดยสายการบิน **สิงคโปร์แอร์ไลน์ (Singapore Airlines)** เที่ยวบินที่ **SQ655**  
(บริการอาหารและเครื่องดื่มบนเครื่อง)
- 15.00 เดินทางถึง **สหามบินชางจี** ประเทศสิงคโปร์
- 17.30 นำท่านออกเดินทางสู่ **สหามบินสุวรรณภูมิ** ประเทศไทย โดยสายการบิน **สิงคโปร์แอร์ไลน์ (Singapore Airlines)** เที่ยวบินที่ **SQ714**  
(บริการอาหารและเครื่องดื่มบนเครื่อง)
- 19.00 เดินทางถึง **สหามบินสุวรรณภูมิ** ประเทศไทย โดยสวัสดิภาพ ... พร้อมความประทับใจ

\*\*\*\*\*



## อัตราค่าบริการนี้รวม



ค่าตัวเครื่องบินไป-กลับพร้อมคณะ



ค่าภาษีสนามบินทุกแห่งที่มี



ค่าน้ำหนักกระเป๋าสัมภาระ เป็นไปตามสายการบินกำหนด



ค่าจ้างมัคคุเทศก์คอยบริการตลอด การเดินทาง



ค่าอาหารตามมือที่ระบุในรายการ



ค่ารถรับ-ส่ง และนำเที่ยวตามรายการ



ค่าที่พักตามที่ระบุในรายการ พักห้องละ 2-3 ท่าน



ค่าเข้าชมสถานที่ต่างๆ ตามรายการ



ค่าประกันอุบัติเหตุระหว่างเดินทาง วงเงินท่านละ 1,000,000 บาท เชื้อนไขตามกรมธรรม์



ค่าบริการซึ่งได้รวมภาษีมูลค่าเพิ่ม 7% แล้ว ถ้าบริษัทสามารถ หัก ภาษี ณ ที่จ่าย 3% (ยอดก่อนภาษีมูลค่าเพิ่ม)



ค่าน้ำดื่มวันละ 1 ขวดต่อท่าน



## อัตราค่าบริการนี้ไม่รวม



ค่าใช้จ่ายส่วนตัวนอกเหนือจากรายการที่ระบุ เช่น ค่าทำหนังสือเดินทาง, ค่าโทรศัพท์, ค่าโทรศัพท์ทางไกล, ค่าอินเทอร์เน็ต, ค่าซักรีด, มินิบาร์ในห้อง (กรุณาสอบถามจากหัวหน้าทัวร์ก่อนการใช้บริการ)



ค่าดำเนินการอื่นๆ สำหรับผู้ที่ไม่ได้ถือหนังสือเดินทางสัญชาติไทย ค่าดำเนินการแจ้งเข้า-ออกประเทศ



ค่าอาหารพิเศษที่นอกเหนือจากรายการทัวร์กำหนด และ รวมถึงการริเคเวสอาหารพิเศษต่างๆ เช่น อาหารเจ มังสวิรัต อาหารทะเล เป็นต้น



ค่าบริการอื่นๆ เพิ่มของสายการบิน เช่น ที่นั่ง อาหาร วิลแชร์ และ บริการเสริมอื่น (ถ้ามี)



ค่าทิปคนขับรถ หัวหน้าทัวร์และมัคคุเทศก์ท้องถิ่น



## เงื่อนไขการยกเลิกการเดินทาง

### 1. กรณีที่นักท่องเที่ยวต้องการ **ขอยกเลิกการเดินทาง เลื่อน หรือ เปลี่ยนแปลงการเดินทาง**

นักท่องเที่ยว (ผู้มีรายชื่อในเอกสารการจอง) จะต้องอีเมล เพื่อลงนามในเอกสารแจ้งยืนยันยกเลิกการจอง กับทางบริษัทเป็นลายลักษณ์อักษรเท่านั้น ทางบริษัทไม่รับยกเลิกการจองผ่านทางโทรศัพท์ ไม่ว่าจะกรณีใดๆ ทั้งสิ้น

### 2. กรณีนักท่องเที่ยวต้องการ **ขอรับเงินค่าบริการคืน** กรุณาส่งเอกสารทางอีเมล เอกสารที่ใช้ประกอบการขอรับเงินคืนรายละเอียดดังนี้

- หน้าสมุดบัญชีธนาคารที่ต้องการให้นำเงินเข้า
- ใบเรียกเก็บเงิน หรือ หลักฐานการชำระค่าบริการต่างๆ ทั้งหมด
- พาสปอร์ตหน้าแรกของผู้เดินทาง

**\*\* กรณีมอบอำนาจจะต้องมีหนังสือมอบอำนาจ และ สำเนาบัตรประชาชนของผู้รับมอบอำนาจ \*\***

เงื่อนไขการคืนเงินค่าบริการดังนี้

แจ้งยกเลิกก่อนเดินทาง  
ตั้งแต่ 30 วันขึ้นไป

คืนค่าใช้จ่ายทั้งหมด หรือ หักค่าใช้จ่ายจริงที่เกิดขึ้น  
(กรณีวันเดินทางตรงกับช่วงวันหยุดนักขัตฤกษ์ ไม่ว่าจะวันใดวันหนึ่ง ทางบริษัทขอสงวนสิทธิ์ในการยกเลิกการเดินทางไม่น้อยกว่า 55 วัน)

แจ้งยกเลิกก่อนเดินทาง  
15-29 วัน

เก็บค่าใช้จ่ายท่านละ 50% ของค่าทัวร์  
หรือ หักค่าใช้จ่ายจริงที่เกิดขึ้น  
(กรณีที่ค่าใช้จ่ายตามจริงมากกว่ากำหนด ทางบริษัทขอสงวนสิทธิ์ในการเรียกเก็บค่าใช้จ่ายเพิ่ม)

แจ้งยกเลิกก่อนเดินทาง  
0-14 วัน

เก็บค่าใช้จ่ายท่านละ 100% ของค่าทัวร์



## ข้อมูลสำคัญเกี่ยวกับโรงแรมที่พักที่ท่านควรรทราบ

1. เนื่องจากการวางแผนผังห้องพักของแต่ละโรงแรมแตกต่างกัน เช่น ห้องพักแบบห้องเดี่ยว (Single) ห้องพักแบบห้องคู่ 2 ท่าน (Twin/Double) และ ห้องพักแบบ 3 ท่าน / 3 เตียง (Triple Room) จึงอาจทำให้ห้องพักแต่ละประเภท อาจจะไม่ติดกัน หรือ อยู่คนละชั้นกัน และบางโรงแรมอาจจะไม่มีห้องพักแบบ 3 ท่าน ซึ่งถ้าต้องการเข้าพัก 3 ท่าน อาจจะต้องเป็น 1 เตียงใหญ่ กับ 1 เตียงพับเสริม หรือ อาจมีความจำเป็นต้องแยกห้องพักเป็นห้องคู่ 1 ห้อง (Twin/Double) และ ห้องเดี่ยว 1 ห้อง (Single) ไม่ว่าจะกรณีใดๆ ทางบริษัทขอสงวนสิทธิ์ในการเรียกเก็บค่าบริการเพิ่มตามจริงที่เกิดขึ้นจากนักท่องเที่ยว
2. กรณีที่มีงานจัดประชุมนานาชาติ (Trade Fair) เป็นผลให้ค่าโรงแรมสูงขึ้นมาก และ ห้องพักในเมืองเต็ม บริษัทฯ ขอสงวนสิทธิ์ในการปรับเปลี่ยน หรือย้ายเมืองเพื่อให้เกิดความเหมาะสม
3. โดยส่วนใหญ่ตามธรรมเนียม ของห้องพักจะเป็นห้องพักที่ห้ามสูบบุหรี่ (Non Smoking Room) โดยทางโรงแรมอาจมีการติดตั้งอุปกรณ์ดับจับควันไว้ในห้อง กรณีที่มีการลักลอบสูบบุหรี่ในห้องพัก และถูกตรวจสอบได้ ผู้เข้าพักจำเป็นต้องชำระค่าปรับกับโรงแรม โดยตรง โดยค่าปรับขึ้นอยู่กับเงื่อนไขของแต่ละโรงแรม



## ข้อมูลสำคัญเกี่ยวกับสายการบินที่ท่านควรรทราบ

1. เกี่ยวกับที่นั่งบนเครื่องบิน เนื่องจากบัตรโดยสาร เป็นแบบหมู่คณะ (ราคาพิเศษ) สายการบินจึงขอสงวนสิทธิ์ในการเลือกที่นั่งบนเครื่องบินทุกกรณี แต่ทางบริษัทจะพยายามให้มากที่สุด ให้ลูกค้าผู้เดินทางที่มาด้วยกันได้นั่งด้วยกัน หรือใกล้กันให้มากที่สุดเท่าที่จะสามารถทำได้
2. กรณีที่ท่านเป็นมุสลิม หรือ นับถือศาสนาอิสลาม หรือ แพ้อาหารบางประเภท โปรดระบุมาให้ชัดเจนในขั้นตอนการจอง กรณีที่แจ้งล่วงหน้าก่อนเดินทางกะทันหัน อาจมีค่าใช้จ่ายเพิ่มเพื่อชำระกับเมนูใหม่ที่ต้องการ เพราะเมนูเดิมของคุณ ไม่สามารถยกเลิกได้
3. บางสายการบินอาจมีเงื่อนไขเกี่ยวกับการให้บริการอาหารบนเครื่องบินแตกต่างกัน ขอให้ท่านทำความเข้าใจถึงวัฒนธรรมประจำชาติ ของแต่ละสายการบินที่กำลังให้บริการท่านอยู่
4. สายการบินอาจมีการงดเสิร์ฟอาหาร และเครื่องดื่ม หรือเปลี่ยนแปลงรูปแบบอาหาร ขึ้นอยู่กับสายการบินเป็นผู้กำหนด



## เงื่อนไข และข้อควรทราบอื่นๆ ที่ทั่วไป ที่ท่านควรทราบ

1. ทัวرنีสำหรับผู้มีวัตถุประสงค์เพื่อการท่องเที่ยวเท่านั้น
2. ทัวرنีขอสงวนสิทธิ์สำหรับผู้เดินทางที่ถือหนังสือเดินทางธรรมดา (หน้าปกสีน้ำตาล / เลือดหมู) เท่านั้น กรณีที่ท่านถือหนังสือเดินทางราชการ (หน้าปกสีน้ำเงินเข้ม) หนังสือเดินทางทูต (หน้าปกสีแดงสด) และต้องการเดินทางใบพร้อมคณะทัวร์ อันมีวัตถุประสงค์เพื่อการท่องเที่ยว โดยไม่มีจดหมายเชิญ หรือ เอกสารใดเชื่อมโยงเกี่ยวกับการขออนุญาตการใช้หนังสือเดินทางพิเศษอื่นๆ หากไม่ผ่านการอนุมัติของเคาน์เตอร์เช็คอิน ด้านตรวจคนเข้าเมือง ทั้งฝั่งประเทศไทย (ต้นทาง) ขาออก และ ต่างประเทศ (ปลายทาง) ขาเข้า ไม่ว่ากรณีใดก็ตาม ทางบริษัทขอสงวนสิทธิ์ไม่รับผิดชอบความผิดพลาดที่จะเกิดขึ้นในส่วนนี้ ไม่ว่าส่วนใดส่วนหนึ่ง
3. ทัวرنีนี้เป็นทัวร์แบบเหมาจ่ายล่วงหน้าเรียบร้อยแล้วทั้งหมด หากท่านไม่ได้ร่วมเดินทางหรือใช้บริการตามที่ระบุไว้ในรายการ ไม่ว่าจะบางส่วนหรือทั้งหมด หรือถูกปฏิเสธการเข้า-ออกเมือง หรือด้วยเหตุผลใดๆ ก็ตาม ทางบริษัทขอสงวนสิทธิ์ไม่คืนเงินค่าบริการ ไม่ว่าจะบางส่วนหรือทั้งหมดให้แก่ท่านไม่ว่ากรณีใดๆ ก็ตาม
4. ทางบริษัทขอสงวนสิทธิ์ไม่รับผิดชอบต่อความเสียหายจากความผิดพลาดในการสกดชื่อ นามสกุล คำนำหน้าชื่อ เลขที่หนังสือเดินทาง เลขที่วีซ่า และอื่นๆ เพื่อใช้ในการจองตั๋วเครื่องบิน ในกรณีที่นักท่องเที่ยว หรือ เอเยนต์ไม่ได้ส่งหน้าหนังสือเดินทาง และ หน้าวีซ่ามาให้กับทางบริษัทพร้อมการชำระเงินมัดจำหรือส่วนที่เหลือทั้งหมด
5. ทางบริษัทขอสงวนสิทธิ์ในการเปลี่ยนแปลงรายการการเดินทางตามความเหมาะสม เพื่อให้สอดคล้องกับ สถานการณ์ ภูมิอากาศ และเวลา ณ วันที่เดินทางจริงของประเทศที่เดินทาง ทั้งนี้ ทางบริษัทจะคำนึงถึงความปลอดภัย และ ประโยชน์ของลูกค้าเป็นสำคัญ
6. ทางบริษัทขอสงวนสิทธิ์ไม่รับผิดชอบต่อความเสียหายหรือค่าใช้จ่ายใดๆ ที่เพิ่มขึ้นของนักท่องเที่ยว ที่ไม่ได้เกิดจากความผิดของทางบริษัท เช่น ภัยธรรมชาติ การจลาจล การนัดหยุดงาน การปฏิวัติ อุบัติเหตุ ความเจ็บป่วย ความสูญหายหรือเสียหายของสัมภาระ ความล่าช้า เปลี่ยนแปลง หรือการบริการของสายการบิน เหตุสุดวิสัยอื่น เป็นต้น
7. อัตราค่าบริการนี้คำนวณจากอัตราแลกเปลี่ยนเงินตราต่างประเทศ ณ วันที่ทางบริษัทเสนอราคา ดังนั้น ทางบริษัทขอสงวนสิทธิ์ในการปรับราคาค่าบริการเพิ่มขึ้น ในกรณีที่มีการเปลี่ยนแปลงอัตราแลกเปลี่ยนเงินตราต่างประเทศ ค่าตัว เครื่องบิน ค่าภาษีน้ำมัน ค่าภาษีสนามบิน ค่าประกันภัยสายการบิน การเปลี่ยนแปลงเที่ยวบิน ฯลฯ ที่ทำให้ต้นทุนสูงขึ้น
8. มัคคุเทศก์ พนักงาน หรือตัวแทนของทางบริษัท ไม่มีอำนาจในการให้คำสัญญาใดๆ แก่บริษัท เว้นแต่มีเอกสารลงนามโดยผู้มีอำนาจของบริษัทกำกับเท่านั้น
9. นักท่องเที่ยวต้องมีความพร้อมในการเดินทางทุกประการ หากเกิดเหตุสุดวิสัยใดๆ ระหว่างรอการเดินทาง อันไม่ใช่เหตุที่เกี่ยวข้องกับทางบริษัท อาทิ วีซ่าไม่ผ่าน เกิดอุบัติเหตุที่ไม่สามารถควบคุมได้ นอกเหนือการควบคุมและคาดหมาย ทางบริษัทจะรับผิดชอบคืนค่าทัวร์เฉพาะส่วนที่บริษัทยังไม่ได้ชำระแก่ทางผู้ค้าของทางบริษัท หรือจะต้องชำระตามข้อ ตกลงแก่ผู้ค้าตามหลักปฏิบัติเท่านั้น
10. คณะทัวร์นี้ เป็นการชำระค่าใช้จ่ายทั้งหมดแบบผูกขาดกับตัวแทนบริษัทที่ได้รับการรับรองอย่างถูกต้อง ณ ประเทศปลายทาง ซึ่งบางส่วนของโปรแกรมอาจจำเป็นต้องท่องเที่ยวอันเป็นไปตามนโยบายของประเทศปลายทางนั้นๆ กรณีที่ท่านไม่ต้องการใช้บริการส่วนใดส่วนหนึ่ง ไม่ว่ากรณีใดก็ตาม จะไม่สามารถคืนค่าใช้จ่ายให้ได้ และ อาจมีค่าใช้จ่ายเพิ่มเติมขึ้น ตามมาเป็นบางกรณี ทางบริษัทขอสงวนสิทธิ์ในการเรียกเก็บค่าใช้จ่ายที่เกิดขึ้นจริงทั้งหมดกับผู้เดินทาง กรณีที่เกิดเหตุการณ์นี้ขึ้น ไม่ว่ากรณีใดก็ตาม
11. กรณีลูกค้าที่จองเฉพาะทัวร์ไม่รวมบัตรโดยสารโดยเครื่องบิน (จอยด์แลนด์ทัวร์ ชื่อตัวเครื่องบินแยกเอง) ในวันเริ่มทัวร์ (วันที่หนึ่ง) ท่านจำเป็นต้องมารอคณะท่านั้น ทางบริษัทไม่สามารถให้คณะ รอท่านได้ ไม่ว่ากรณีใดก็ตาม กรณีที่ไฟล์ทของท่านถึงช้ากว่าคณะ และ ยืนยันเดินทาง ท่านจำเป็นต้องเดินทางตามคณะไปยังเมือง หรือ สถานที่ท่องเที่ยวที่คณะอยู่ในเวลานั้นๆ กรณีนี้ จะมีค่าใช้จ่ายเพิ่ม ท่านจำเป็นต้องชำระค่าใช้จ่ายที่ใช้ในการเดินทางด้วยตนเองทั้งหมดเท่านั้น ไม่ว่า กรณีใดก็ตาม และ ทางบริษัทขอสงวนสิทธิ์ไม่สามารถชดเชย หรือ ทดแทน หากท่านไม่ได้ท่องเที่ยวเมือง หรือ สถานที่ท่องเที่ยวใดๆ สถานที่หนึ่ง ทุกกรณี เนื่องจากเป็นการชำระแบบเหมาจ่ายกับตัวแทนแล้วทั้งหมด



## ประกันภัยการเดินทางต่างประเทศ พลัส Global Travel Insurance Plus (GTIP)



ความคุ้มครอง / Coverage	จำนวนเงินความคุ้มครอง / Sum Insured							
	ทั่วโลก / WORLDWIDE PLUS				เอเชีย / ASIA PLUS			
	Basic	Silver	Gold	Platinum	Basic	Silver	Gold	Platinum
1. การประกันภัยอุบัติเหตุส่วนบุคคล &U.S.1* / Personal Accident Benefit	2,000,000	2,000,000	3,000,000	5,000,000	1,000,000	2,000,000	3,000,000	5,000,000
2. ค่ารักษาพยาบาลจากอุบัติเหตุและสุขภาพ / Medical Expenses	2,000,000	2,000,000	3,000,000	5,000,000	2,000,000	2,000,000	3,000,000	5,000,000
2.1 การรักษาระบาดต่อเนื่องในประเทศไทย** / Follow-up treatment in Thailand	50,000	200,000	300,000	500,000	50,000	200,000	300,000	500,000
2.2 การรับการรักษาพยาบาลครั้งแรกในประเทศไทย*** / Medical treatment in Thailand	100,000	200,000	300,000	500,000	100,000	200,000	300,000	500,000
3. การเคลื่อนย้ายฉุกเฉินและการส่งศพกลับประเทศ / Evacuation and repatriation	2,000,000	2,000,000	3,000,000	5,000,000	2,000,000	2,000,000	3,000,000	5,000,000
4. การบริการความช่วยเหลือทางการแพทย์ฉุกเฉิน / Emergency Medical Assistance								
4.1 การเยี่ยมผู้เอาประกันที่อยู่อื่นต่างประเทศ / Compassionate visit	x	Actual Cost	Actual Cost	Actual Cost	x	Actual Cost	Actual Cost	Actual Cost
4.2 การส่งตัวผู้เยาว์กลับประเทศ / Return of minor	x	Actual Cost	Actual Cost	Actual Cost	x	Actual Cost	Actual Cost	Actual Cost
4.3 การค้นหา การช่วยชีวิต และการกู้ภัย / Search, rescue and recovery	250,000	250,000	250,000	250,000	250,000	250,000	250,000	250,000
5. การยกเลิกการเดินทาง / Trip cancellation	10,000	10,000	100,000	100,000	10,000	10,000	100,000	100,000
6. การลดจำนวนวันเดินทาง / Trip curtailment	x	x	100,000	100,000	x	x	100,000	100,000
7. ความสูญเสียบรรยากาศหรือความเสียหายของสัมภาระในการเดินทาง / Loss or damage of personal baggage	10,000	10,000	50,000	50,000	10,000	10,000	50,000	50,000
8. การล่าช้าของการเดินทาง / Cover of delay								
8.1 การล่าช้าของระบบขนส่งมวลชน / Delays in means of public transport	x	2,000	10,000	20,000	x	2,000	10,000	20,000
8.2 การล่าช้าของสัมภาระ / Delayed collection of baggage	x	2,000	20,000	20,000	x	2,000	20,000	20,000
8.3 การจับโฮสต์จี้กอากาศ / Hijack	x	x	50,000	50,000	x	x	50,000	50,000
8.4 การพลาดต่อเที่ยวบิน / Missed connection - flight	x	2,000	10,000	20,000	x	2,000	10,000	20,000
9. การสูญหายของหนังสือเดินทาง / Loss of passport	x	x	5,000	5,000	x	x	5,000	5,000
10. ความรับผิดต่อบุคคลภายนอก / Personal legal liability	x	1,000,000	2,000,000	5,000,000	x	1,000,000	2,000,000	5,000,000
11. ความรับผิดส่วนแรกสำหรับรถเช่า / Rental car excess	x	x	10,000	20,000	x	x	10,000	20,000
12. ความคุ้มครองกีฬากอล์ฟ / Golf extension	x	x	x	20,000	x	x	x	20,000
13. เงินชดเชยรายได้ระหว่างพักรักษาตัวในโรงพยาบาลต่างประเทศ / Overseas hospitalization benefit	x	1,000 per day max 10,000	2,000 per day max 20,000	3,000 per day max 30,000	x	1,000 per day max 10,000	2,000 per day max 20,000	3,000 per day max 30,000

**หมายเหตุ / Remark**

\*&U.S. 1 หมายถึงการเสียชีวิต การสูญเสียดวงตา การสูญเสียอวัยวะหรืออวัยวะพิการอันเนื่องมาจากอุบัติเหตุ / Loss of life, dismemberment, loss of sight or total permanent disability.

\*\*&U.S. 2.1, \*\*\*&U.S. 2.2 บริษัทจะจ่ายค่าใช้จ่าสำหรับค่าบริการรักษาพยาบาลที่เกิดขึ้นในระยะเวลา 7 วันนับจากวันเดินทางกลับประเทศไทย / 2.1, 2.2 The company shall pay such costs incurred within 7 days of the return to Thailand.

หน่วย : บาท / Baht





# ประกันภัยการเดินทางต่างประเทศ พลัส

## Global Travel Insurance Plus (GTIP)



จำนวนวันเดินทาง (วัน) Trip Duration (Days)	เบี้ยประกันภัย (บาท) / Premium (Baht)							
	เดินทางทั่วโลก / WORLDWIDE PLUS				เดินทางในเอเชีย / ASIA PLUS			
	Basic	Silver	Gold	Platinum	Basic	Silver	Gold	Platinum
<b>เที่ยวครั้งเดียว / Single - Trip</b>								
1-4	300	334	600	990	200	290	470	688
5-6	350	450	715	1,290	240	300	595	999
7-8	370	500	990	1,772	280	427	690	1,300
9-10	399	600	1,230	1,996	340	597	850	1,600
11-15	600	790	1,590	2,750	450	767	1,150	2,150
16-22	849	1,275	2,210	3,370	524	937	1,650	2,795
23-31	999	1,600	2,680	3,993	628	1,108	2,030	3,300
32-45	1,530	2,090	3,200	5,674	770	1,364	2,450	4,325
46-60	1,950	2,500	3,850	6,180	907	1,620	2,995	5,226
61-75	2,300	3,340	4,900	7,910	1,220	2,215	3,775	6,450
76-94	2,500	3,843	5,500	9,390	1,475	2,641	4,200	7,500
95-105	3,500	4,467	7,490	11,145	1,975	2,962	5,720	9,990
106-121	4,100	5,090	8,400	12,900	2,350	3,371	6,450	11,100
122-151	5,200	6,345	10,250	15,895	2,775	4,016	7,950	13,740
152-182	6,500	7,599	12,530	18,890	3,260	4,922	9,775	15,975
<b>เที่ยวซ้ำ / Annual Multi - Trip, max length per trip as per plan selected</b>								
Annual (max 31 days)	2,000	2,450	4,000	5,700	1,200	1,992	2,850	4,400
Annual (max 60 days)	2,500	3,120	4,800	7,400	1,600	2,591	3,700	6,400
Annual (max 90 days)	3,600	4,225	5,800	10,000	1,900	3,200	5,000	8,700
Annual (max 120 days)	5,750	6,427	9,000	13,990	2,650	4,038	7,100	12,210
Annual (max 365 days)	15,500	19,000	26,200	44,000	5,925	10,785	22,000	35,150

• เบี้ยประกันภัยสำหรับผู้ที่อายุไม่เกิน 75 ปี รวมภาษีกรมธรรม์ / Premium shown is for insured up to 75 yrs of age includes tax and stamp.  
 • สำหรับผู้ที่มีอายุ 74 ปีขึ้นไป เบี้ยประกันภัยจะเพิ่มขึ้นเป็น 2 เท่าของเบี้ยประกันภัยที่ระบุไว้ / For insured aged 74 yrs and above, premium will be two times the amount shown in the table.

### ความคุ้มครองพิเศษ / Special Coverages



คุ้มครองการรักษาสูงถึง **บาท 5,000,000**

• คุ้มครองค่ารักษาพยาบาลจากอุบัติเหตุและเจ็บป่วย  
 • Covers medical expenses from injuries and illness up to 5,000,000 baht.



รักษาฟัน **บาท 16,000**

• คุ้มครองค่ารักษาพยาบาลฟันเพื่อบรรเทาความเจ็บปวดที่ต่างประเทศ ได้ถึง 16,000 บาท  
 • Dental treatment cover for relief of pain up to 16,000 baht.



ไม่ต้องสำรองจ่าย รักษาได้ทุก รพ.

• คุ้มครองค่ารักษาพยาบาลทั้ง IPD, OPD  
 • You don't have to advance money.  
 • Free choice of hospital.  
 • Covers medical expenses for inpatient and outpatient treatment.



คุ้มครองกีฬาเสี่ยงภัย

• คุ้มครองค่ารักษาพยาบาลการบาดเจ็บจากกีฬาเสี่ยงภัย เช่น ดำน้ำ เล่นสกี เจ็ทสกี บันจี้จัมพ์

• Coverage includes medical expenses for injuries from certain high-risk sports such as diving, skiing, or bungee jumping.



ไม่จำกัดอายุ

• ไม่จำกัดอายุผู้ทำประกันภัย • No age limit

ช่วยเหลือ 24 hrs.

• ศูนย์ให้ความช่วยเหลือฉุกเฉินทางการแพทย์และการเดินทางทั่วโลก  
 +66 2 569 0230  
 • 24 hours. Worldwide emergency call center  
 +66 2 569 0230







**สอบถาม  
จองทัวร์**

**LINE Add Line คลิกเลย**



**สอบถาม  
จองทัวร์**

**LINE ADD LINE  
CLICK!**

**ติดต่อสอบถามและจองทัวร์ได้ที่ Highlight World Tour**  
**Tel : 02-379-1933 (อัตโนมัติ) Hotline : 086-335-7254**

081-148-3928 (คุณทอง) 095-382-5185 (คุณก๊วกโก) 081-955-5974 (คุณหญิง)  
099-615-3373 (คุณโอ) 061-415-4938 (คุณแอมมี) 096-293-9919 (คุณหมวย)  
089-524-4425 (คุณวิน)