



บริษัท ไฮไลท์ เวิลด์ทัวร์ จำกัด

300/76 โครงการ พรีเมียมเพลส 6 ถนนนวมินทร์
แขวงนวมินทร์ เขตบึงกุ่ม กรุงเทพมหานคร 10240

TAX ID : 0105555162706 TAT. Licene No : 11/07075



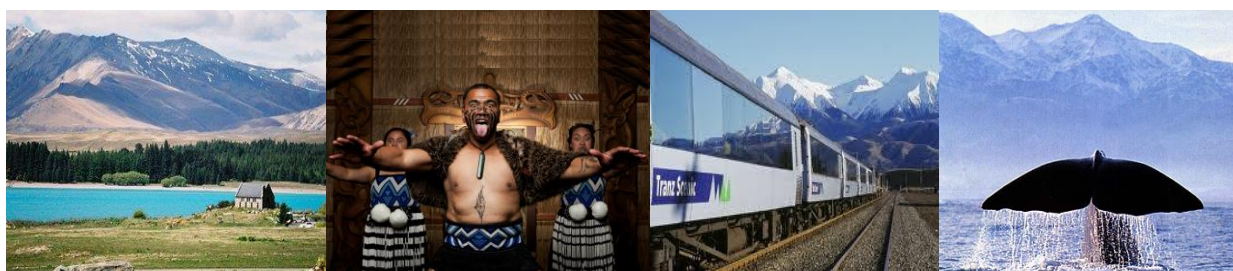
T : 02-379-1933 / M : 095-382-5185 / F: 02-379-1955 / E : informhiligh@gmail.com / Line : @hilighitour

Romantic South Island Tour 7 Days

ไคร้ส์ท์เชิร์ช - ทะเลสาบเทคาโป - ควีนส์ทาวน์ - วานาก้า

ฟ็อกซ์กลาเซียร์ - รถไฟสาย ทรานส์อัลไพน์ - ชมปลาวาฬที่ไคคูร่า

พิเศษ !!! อาหารบุฟเฟ่ต์นานาชาติบนยอดเขาบ๊อบบิลพร้อมชมวิว และชมการแสดงฮาก้า
ของชาวเมารี



กำหนดการเดินทาง 27 ธันวาคม 2560 - 2 มกราคม 2561 (ปีใหม่)

ตารางเที่ยวบิน

วันบิน	เมือง	เที่ยวบิน	เวลา	ระยะเวลาบิน
วันที่ 1	27 ธันวาคม 2560 กรุงเทพฯ-สิงคโปร์ (BKK-SIN)	SQ975	12.15-15.45	2.25 ชั่วโมง
วันที่ 2	27 ธันวาคม 2560 สิงคโปร์-ไคร้ส์ท์เชิร์ท (SIN-CHC)	SQ297	19.50-10-40+1	9.45 ชั่วโมง
วันที่ 7	2 มกราคม 2561 ไคร้ส์ท์เชิร์ท-สิงคโปร์ (CHC-SIN)	SQ298	12.00-17.40	10.50 ชั่วโมง
วันที่ 7	2 มกราคม 2561 สิงคโปร์-กรุงเทพฯ (SIN-BKK)	SQ978	18.45-20.10	2.25 ชั่วโมง

วันแรก (27 ธันวาคม 2561) กรุงเทพฯ – สิงคโปร์ – ไคร้ส์ท์เชิร์ช

- 09.30 น. คณะพร้อมกันที่ ท่าอากาศยานสุวรรณภูมิ ชั้น 4 ประตูทางเข้าหมายเลข 5 แถว K เคาน์เตอร์ สายการบิน สิงคโปร์แอร์ไลน์ (SQ) เจ้าหน้าที่คอยต้อนรับพร้อมบริการเอกสารการเดินทาง
- 12.15น. ออกเดินทางสู่สิงคโปร์ เที่ยวบินที่ SQ975
- 15.45 น. เดินทางถึง สิงคโปร์ เพื่อแวะเปลี่ยนเครื่องบิน
- 19.50 น. ออกเดินทางสู่ ไคร้ส์ท์เชิร์ช โดยเที่ยวบินที่ SQ 297

วันสอง (28 ธันวาคม 2561) ไคร้ส์ท์เชิร์ช ชมเมือง – แอชเบอร์ตัน - ทะเลสาบเทคาโป ชมอนุสาวรีย์สุนัขต้อนแกะ

- 10.40 น. เดินทางถึงเมืองไคร้ส์ท์เชิร์ช เกาะใต้ประเทศนิวซีแลนด์ เมืองที่ใหญ่เป็นอันดับสามของประเทศนิวซีแลนด์ หลังผ่านการตรวจคนเข้าเมือง นำท่านชมเมือง ไคร้ส์ท์เชิร์ช อาคารบ้านเรือนที่กำลังสร้างขึ้นใหม่หลังเหตุการณ์แผ่นดินไหวเมื่อหลายปีก่อน



เที่ยง

รับประทานอาหารกลางวัน อาหารจีน ณ ภัตตาคาร

เดินทางสู่ เมืองแอชเบอร์ตัน เมืองที่อยู่ทุ่งราบแคนเทอร์เบอร์รี่ที่คนส่วนใหญ่มีอาชีพทำฟาร์มเลี้ยงแกะหรือฟาร์มวัว ให้ท่านได้แวะช้อปปิ้งสินค้าพื้นเมืองไม่ว่าจะเป็นผลิตภัณฑ์บำรุงผิว เซรามิก ครีมนวดเส้นผม หรือจะซื้อของฝาก อาทิเช่นตุ๊กตาแกะ จากนั้นเดินทางต่อสู่ ทะเลสาบเทคาโป ที่สวยงามและเจียบสงบน้ำในทะเลสาบมีสีเขียวอมฟ้าหรือบางท่านเรียกว่าทะเลสาบสีน้ำนม สีพิเศษนี้เกิดจากแร่ธาตุผสมกับธารน้ำแข็งของภูเขาที่มีหิมะปกคลุมตลอดปีไหลลงมาสู่ทะเลสาบ ชมอนุสาวรีย์สุนัขตัวบนแกะ ที่เจ้าของฟาร์มให้ความสำคัญมากเพราะช่วยเจ้าของในการต้อนแกะในฟาร์มอันกว้างใหญ่ และใกล้ๆกันนั้นท่านจะได้เห็นโบสถ์ขนาดเล็ก **CHURCH OF GOOD SHEPHERD** โบสถ์ที่เล็กที่สุดในประเทศนิวซีแลนด์ที่ยังคงใช้ในการประกอบพิธีทางศาสนาอยู่จากอดีตจนถึงปัจจุบัน หากท่านเข้าไปด้านในมองผ่านหน้าต่างออกมาด้านนอกแล้วท่านจะประทับใจกับวิวของทะเลสาบเทคาโปและยอดเขาที่สวยงามราวกับภาพวาด



นำท่านเดินทางผ่านชมทะเลสาบปูคากิ ที่มีความงดงามดั่งภาพวาด ให้ท่านแวะจุดชมวิวของทะเลสาบที่สามารถมองเห็นยอดเขาเม้าท์ค็อกสวีย์ที่สวยงามที่สุดของ อุทยานแห่งชาติเม้าท์ค็อก บริเวณเทือกเขาเซาท์เทิร์นแอลป์ที่มียอดเขาเม้าท์ค็อกที่โดดเด่นด้วยความสูงถึง 3,754 เมตร ยอดเขามีหิมะและธารน้ำแข็งปกคลุมตลอดปี



ค่ำ

รับประทานอาหารค่ำ ณ ห้องอาหารในโรงแรม

นำท่านเดินทางเข้าสู่ที่พัก **MACKENZIE COUNTRY INN HOTEL** หรือเทียบเท่า

วันที่สาม (29 ธันวาคม 2561) ทไวเซิล - ครอมเวลล์ - ควีนส์ทาวน์ - นั่งกระเช้าขึ้นยอดเขาบ็อบส์ พิค

เช้า

รับประทานอาหารเช้า ณ ห้องอาหารในโรงแรม

นำท่านเดินทางผ่านเมืองโอมารามา เมืองขนาดเล็กบนที่ราบสูง ผ่านเมือง ครอมเวลล์ เมืองแห่งสวนผลไม้ ให้ท่านได้แวะซื้อผลไม้สด แห้ง และแปรรูปนานาชนิดของนิวซีแลนด์ จากนั้นเดินทางต่อสู่ เมืองควีนส์ทาวน์

เที่ยง

รับประทานอาหารกลางวัน ณ ร้านอาหารไทย

นำท่านเดินทางชมเมืองควีนส์ทาวน์ เมืองขนาดเล็กซ่อนตัวอยู่กลางธรรมชาติที่งดงามริมทะเลสาบที่มีน้ำใสเป็นสีฟ้าแสนสวยที่นักท่องเที่ยวพลาดไม่ได้เลยที่จะต้องมาเยือนเดินทางจากเมืองควีนส์ทาวน์โดยรถวิ่งเลาะแม่น้ำคาวราว ให้ท่านได้แวะชมเรือเร็วเจ็ทโบ๊ท (JETBOAT) เรือเร็วนี้ ออกแบบมาให้วิ่งด้วยความเร็วและหมุนได้ 360 องศาพร้อมคนขับที่มีความชำนาญเป็นพิเศษ ให้ทุกท่านที่นั่งเรือมีความตื่นเต้นและสนุกสุด ๆ แบบไม่รู้ลืมและเป็นความประทับใจในการมาเยือนประเทศนี้ (การนั่งเรือเร็วเจ็ทโบ๊ทเป็นทัวร์นอกรายการ กรุณาติดต่อสอบถามราคาจากหัวหน้าทัวร์) ผ่านชมการกระโดดบันจี้ที่สะพานคาวราวเป็นการกระโดดบันจี้แห่งแรกของโลกที่เปิดทำการให้นักท่องเที่ยวทำกิจกรรมอันน่าตื่นเต้นนี้จนมีชื่อเสียงไปทั่วโลกและเป็นกิจกรรมที่จะพลาดไม่ได้เมื่อท่านมาเที่ยวนิวซีแลนด์กระโดดจากสะพานด้วยความสูง 43 เมตร สู่พื้นน้ำอันใสและเขียวกราดใต้อ่างน้ำ



(หากท่านต้องการทดสอบความกล้าในการกระโดดบันจี้ กรุณาติดต่อหัวหน้าทัวร์เพื่อเช็คราคาและจองล่วงหน้า)

จากนั้นนำท่านขึ้นกระเช้ากอนโดล่ายุคไฮเทคแบบบัสพีค เป็นกระเช้าที่นั่งได้ 4 คน ระยะทางขึ้นสู่ยอดเขา 730 เมตร ท่านจะได้สัมผัสความสวยงามของเมืองควีนส์ทาวน์ทั้งเมืองในมุมมองที่ท่านจะมองเห็นอาคารบ้านเรือนที่ปลูกสร้างตามไหล่เขาพร้อมกับทะเลสาบวาคาที่ปูที่สวยงามด้านล่าง ชมยอดเขาที่ปกคลุมด้วยหิมะในฤดูหนาว นำท่านชมการแสดงฮาเก้าของชาวเมารีที่เป็นคนพื้นเมืองของประเทศนิวซีแลนด์ การแสดงการต้อนรับด้วยการแลบลิ่นเพื่อเป็นการชมขวัญคู่แข่งและให้ท่านได้ขึ้นร่วมแสดงบนเวที นอกจากนี้ยังมีการแสดงด้วยเสียงเพลงในการต้อนรับนักท่องเที่ยวด้วยบทเพลงต่าง ๆ



ค่า

**รับประทานอาหารค่ำ แบบบุฟเฟ่ต์นานาชาติ ณ ภัตตาคาร
บนยอดเขาบัสพีค พร้อมชมความสวยงามของเมืองควีนส์ทาวน์**

นำท่านเข้าสู่ที่พักโรงแรม **QUEENSTOWN TANOA ASPEN HOTEL** หรือเทียบเท่า

วันที่สี่ (30 ธันวาคม 2561) ควีนส์ทาวน์ – ทะเลสาบวานาก้า – ฟ็อกซ์กลาเซียร์

เช้า

รับประทานอาหารเช้าในโรงแรม

นำท่านเดินทางสู่ทะเลสาบวานาก้าโดยชมทัศนียภาพที่สวยงามระหว่างทางที่เป็นภูเขาสูง ผ่านไร่ร้อนที่นำมาผลิตไวน์ที่มีชื่อเสียงก่อนเข้าสู่เมืองวานากาแวะชมเมืองวานาก้าริมทะเลสาบที่สวยงามโดยมีภูเขาสูงอยู่อีกฟากหนึ่งของทะเลสาบที่ทำให้เป็นเมืองที่มีทัศนียภาพที่สวยงามและน่าอยู่อีกเมืองของนิวซีแลนด์ จากนั้นเดินทางต่อไปยังเมืองฮาสท์ผ่านทะเลสาบและภูเขาสูงที่สวยงามเป็นภาพที่ท่านจะประทับใจตลอดสองข้างทาง



เที่ยง

รับประทานอาหารกลางวัน ณ ภัตตาคาร

นำท่านเดินทางสู่ **ฟ็อกซ์ กลาเซียร์** ชมธารน้ำแข็งอีกแห่งหนึ่งในเวสต์แลนด์ เนชั่นแนลพาร์ค ที่มีความสวยงามอยู่ในเขตป่าฝนอีกแห่งหนึ่งชมความมหัศจรรย์ของธารน้ำแข็งที่เคลื่อนลงมาอย่างต่อเนื่องตลอดทศวรรษ และยังเคลื่อนตัวอย่างไม่หยุด ธารน้ำแข็งสีขาวระยิบระยับ สลับกับสีเขียวมรกตอันงดงาม



ค่ำ

รับประทานอาหารค่ำ ในโรงแรม (แบบตะวันตก)

นำท่านเดินทางเข้าสู่ที่พัก **HEARTLAND HOTEL GLACIER COUNTRY** หรือเทียบเท่า

วันที่ห้า (31 ธันวาคม 2561) ฟ็อกซ์ กลาเซียร์ – โฮกิติกะ – รถไฟทรานซ์อัลไพน์ – ไครสต์เชิร์ช

เช้า

รับประทานอาหารเช้าในโรงแรม

จากนั้นเดินทางสู่ **เมืองโฮกิติกะ (HOKITIKA)** เมืองศูนย์กลางการผลิตหินสีเขียวหรือหยก ชาวเมารีเชื่อกันว่าหินสีเขียวนี้จะช่วยรักษาความสงบ แข็งแรง และจะนำอำนาจมาสู่ตนและครอบครัว **อิสระเชิญท่านเลือกซื้อหยกเพื่อเป็นของฝาก**



เที่ยง

รับประทานอาหารกลางวัน ณ ภัตตาคาร

นำท่านเดินทางสู่สถานีรถไฟอาเธอร์พาส (**TRANZ ALPINE TRAIN**) ให้ท่านนั่งรถไฟทรานซ์อัลไพน์ ระหว่างทางผ่านชมทัศนียภาพอันงดงามของเทือกเขาแอลป์แห่งซีกโลกใต้ที่ได้รับการกล่าวขานว่าเป็นเส้นทางซึ่งโอบล้อมด้วยภูเขาหิมะและต้นไม้หลากสีเปลี่ยนไปตามฤดูกาลที่สวยงามที่สุด สลับกับภูเขา



เที่ยวขจี และฝูงแกะน่ารักยืนเรียงรายเล็มหญ้าชื่นชมทิวทัศน์อันงดงามตั้งภาพวาดเพลิดเพลินไปตลอดสองข้างทาง

ค่ำ รับประทานอาหารค่ำ ณ ร้านอาหารไทย
นำท่านเดินทางเข้าสู่ที่พัก CHRISTCHRUCH SUDIMA AIRPORT HOTEL หรือเทียบเท่า

วันที่หก (1 มกราคม 2561) ไคร้สต์เชิร์ช – ชมปลาวาฬที่โคคูรา – ไคร้สต์เชิร์ช

เช้า รับประทานอาหารเช้าภายในโรงแรม
นำท่านเดินทางขึ้นทางตอนเหนือของเกาะใต้สู่ เมืองโคคูรา ซึ่งเป็นเมืองเล็กๆ น่ารักริมฝั่งทะเลทางตะวันออก ในอดีตเมืองแห่งนี้เป็นศูนย์กลางของเมืองท่าเรือล่าปลาวาฬ ตั้งแต่ปี ค.ศ. 1843-1922 และยังเป็นเมืองที่อุดมสมบูรณ์เหมาะสำหรับการเพาะปลูกและเลี้ยงแกะ เมืองโคคูรามีชื่อเสียงด้านการจัดทัวร์ชมปลาวาฬเป็นอย่างมาก และยังเป็นเจ้าแรกในนิวซีแลนด์ที่จัดให้มีทัวร์ชมปลาวาฬ
(การออกเรือชมปลาวาฬขึ้นอยู่กับสภาพอากาศ ในกรณีที่มีพายุหรือลมแรง ไม่สามารถออกเรือได้ บริษัทฯจะคืนค่าล่องเรือให้ในราคารูปทัวร์ที่จองเอาไว้ และสำหรับเด็กอายุต่ำกว่า 4 ขวบไม่อนุญาตให้ขึ้นเรือเพื่อความปลอดภัย)



เที่ยง รับประทานอาหารกลางวัน แบบตะวันตก
บ่าย นำท่านลงเรือยอร์ชลำใหญ่ที่มีความจุได้ถึง 40-50 คน สู่กลางทะเลเพื่อเก็บเกี่ยวประสบการณ์การผจญภัย ชมปลาวาฬยักษ์พันธุ์สเปิร์ม ซึ่งเป็นสัตว์ที่สง่างามที่สุดของโลก ในธรรมชาติอย่างใกล้ชิด ท่านอาจจะพบกับปลาโลมาสีเทานกทะเลหลากชนิด แมวน้ำ และอาจจะยังได้ชมปลาวาฬอีกหลากหลายพันธุ์ที่แวะเวียนเข้ามาเยือนชายฝั่ง ในบางฤดูกาลอีกด้วย (ใช้เวลาในการล่องเรือประมาณ 2 ชั่วโมง) จากนั้นเดินทางกลับสู่เมืองไคร้สต์เชิร์ช



ค่ำ รับประทานอาหารค่ำ อาหารจีน ณ ภัตตาคาร
นำท่านเดินทางเข้าสู่ที่พัก CHRISTCHRUCH SUDIMA AIRPORT HOTEL หรือเทียบเท่า

วันที่เจ็ด (2 มกราคม 2561) ไคร้สต์เชิร์ช – สิงคโปร์ – กรุงเทพฯ

เช้า รับประทานอาหารเช้าในโรงแรม
หลังอาหารเช้าท่านเดินทางสู่สนามบินเมืองไคร้สต์เชิร์ช
12.00 น. เhierฟ้าสู่ สิงคโปร์ โดยเที่ยวบินที่ SQ 298
17.40 น. เดินทางถึง สิงคโปร์ แวะเปลี่ยนเครื่องบิน
18.45 น. ออกเดินทางต่อสู่ กรุงเทพฯ โดยเที่ยวบินที่ SQ 978
20.10 น. เดินทางกลับถึงกรุงเทพฯ... โดยสวัสดิภาพ

อัตราค่าบริการ

กำหนดการเดินทาง

27 ธันวาคม 2560 - 2 มกราคม 2561 (ปีใหม่)

คณะผู้เดินทาง	ราคารวมตัว	ราคาไม่รวมตัวเครื่องบินตลอดการเดินทาง
ผู้ใหญ่	103,900.- บาท	67,900.- บาท
เด็กพิกัดกับ 1 ผู้ใหญ่	93,900.- บาท	61,900.- บาท
เด็กพิกัดกับ 2 ผู้ใหญ่มีเตียง	85,900.- บาท	55,900.- บาท
เด็กพิกัดกับ 2 ผู้ใหญ่ไม่มีเตียง	79,900.- บาท	50,900.- บาท
ห้องพักรวมเตียงเพิ่มท่านละ	14,900.- บาท	14,900.- บาท
ผู้ใหญ่ 3 ท่านต่อ 1 ห้องท่านที่ 3 ลด	2,000.- บาท	2,000.- บาท
ราคารวมค่าวีซ่ากรุ๊ป หรือ วีซ่าครอบครัวแล้ว หากท่านต้องการยื่นวีซ่าเดี่ยวกรุณาจ่ายเพิ่ม 2,500 บาท หรือมีเหตุจำเป็นต้องใช้พาสปอร์ตต้องยื่นวีซ่าก่อนคณะ <u>บริษัทฯ ขอสงวนสิทธิ์เฉพาะวีซ่ากรุ๊ปหรือครอบครัวเท่านั้น</u> (เงื่อนไขการยื่นวีซ่าขึ้นอยู่กับเอกสารของท่าน ทางบริษัทฯ จะเป็นคนพิจารณา)		

*** ราคาบริษัทฯ ขอสงวนสิทธิ์ในการเปลี่ยนแปลงราคาตามภาชน้ำมันของสายการบิน

*** การเดินทางในแต่ละครั้งจะต้องมีผู้โดยสาร จำนวน 15 ท่านขึ้นไป หากผู้โดยสารที่เป็นผู้ใหญ่ต่ำกว่า 15 ท่าน บริษัทฯ ขอสงวนสิทธิ์ในการเลื่อนการเดินทาง หรือ เปลี่ยนแปลงราคา

*** ในกรณีที่ออกตั๋วแล้วยกเลิกการเดินทางไม่สามารถคืนเงินค่าตัวให้ได้ (NO REFUND) เพราะเป็นเงื่อนไขของตัวแบบหมู่คณะ

*** บริษัทฯ จะไม่รับผิดชอบในเรื่องตั๋วที่ลูกค้าซื้อเองเพื่อต่อเที่ยวบินหรือค่าเดินทางต่าง ๆ ที่จะมาเดินทางกับคณะเราหากเที่ยวบินล่าช้าหรือจำนวนผู้เดินทางไม่ครบตามจำนวน กรุ๊ปไม่สามารถออกเดินทางได้

*** หากท่านต้องการอาหารพิเศษหรือที่นั่งบนเครื่องบินรวมถึงการสะสมไมล์ของสายการบิน กรุณาแจ้งให้เราทราบในตอนจองทัวร์หรือก่อนเดินทางอย่างน้อย 10 วัน เพื่อแจ้งให้สายการบินทราบแต่จะได้ตามที่ขอหรือไม่ขึ้นอยู่กับสายการบินจะพิจารณาให้

*** โรงแรมเกาะใต้จะเป็นแบบรีสอร์ทที่มีสิ่งอำนวยความสะดวกครบตามมาตรฐานและสูงประมาณ 1-4 ชั้นเพื่อความปลอดภัยจากแผ่นดินไหวและการเที่ยวประเทศของนิวซีแลนด์เป็นการชมธรรมชาติที่นึ่งรยยาวในแต่ละวัน

*** กรณีลูกค้ามีวีซ่าอยู่แล้ว หรือ มีบัตรอนุญาตให้เข้า-ออก ประเทศ โดยไม่ต้องยื่นวีซ่า เช่น บัตรเอเบค ฯลฯ ทางบริษัทฯ จะไม่รับผิดชอบหรือคืนค่าใช้จ่ายใดๆ ทั้งสิ้น หากไม่ได้รับอนุญาตเข้าประเทศ เนื่องจากเป็นดุลพินิจของเจ้าหน้าที่ตรวจคนเข้าเมือง

*** กรณีลูกค้าจองแลนด์ ไม่ใช่ตัว ไม่ได้เดินทางพร้อมคณะตั้งแต่เมืองไทย ทางบริษัทฯ จะไม่ทำประกันการเดินทางให้ เนื่องจากไม่ตรงตามเงื่อนไขตามกรมธรรม์

อัตราโดยรวม

- ค่าตัวเครื่องบินไป-กลับ ชั้นประหยัด ตามเส้นทาง โดยสายการบินสิงคโปร์ แอร์ไลน์ (SQ)
- ค่าโรงแรมที่พัก (สองท่านต่อหนึ่งห้อง) ค่ารถรับส่งระหว่างนำเที่ยว ค่าเข้าชมสถานที่ต่างๆ ตามรายการที่ระบุ
- ค่าอาหารและเครื่องดื่มตามรายการที่ได้รับระบุในรายการ ค่าภาษีสนามบินทุกแห่งที่มี
- ค่ามัดคฤเทศก์ของบริษัทจากกรุงเทพฯ ที่คอยอำนวยความสะดวกแก่ท่านตลอดการเดินทางในต่างประเทศ
- ค่าประกันอุบัติเหตุคุ้มครองในวงเงินท่านละ 1,000,000 บาท. (รายละเอียดตามเงื่อนไขกรมธรรม์)
- ค่าน้ำมันจากสายการบิน ณ วันที่ 23 มิถุนายน 2560 บริษัทฯ ขอสงวนสิทธิ์ในการเปลี่ยนแปลงราคาตามภาชน้ำมันของสายการบินหากมีการเปลี่ยนแปลงเพิ่มขึ้นหลังจากนี้
- ค่าวีซ่ากรุ๊ปหรือครอบครัวแบบท่องเที่ยวประเทศนิวซีแลนด์ หากต้องการยื่นวีซ่าเดี่ยวจ่ายเพิ่ม 2,500 บาท หรือจำเป็นต้องใช้พาสปอร์ตไม่ยื่นพร้อมคณะ ต้องจ่ายค่าวีซ่าเพิ่ม

อัตรานี้ไม่รวม

- ค่าทำหนังสือเดินทาง, ค่าทำใบอนุญาตที่กลับเข้าประเทศของคนต่างชาติ หรือ คนต่างด้าว
- กรณีที่ต้องมีแปลเอกสารเป็นภาษาอังกฤษเพิ่มเติม ต้องขอเก็บค่าแปลเอกสารเพิ่มต่างหากจากค่าวีซ่า
- ค่าน้ำหนักของกระเป๋าเดินทางในกรณีที่เกินกว่าสายการบินกำหนด (20 กิโลกรัมต่อท่าน)
- ค่าใช้จ่ายส่วนตัวนอกเหนือจากรายการที่ระบุ เช่น ค่าเครื่องดื่มและค่าอาหารที่สั่งเพิ่มเอง
- ค่าอาหารที่ไม่ได้ระบุไว้ในรายการ ค่าโทรศัพท์ ค่าซักรีด ฯลฯ
- ค่าภาษีมูลค่าเพิ่ม 7% และภาษีหัก ณ ที่จ่าย 3%
- ค่าหัวหน้าทัวร์รถของนิวซีแลนด์ตามธรรมเนียมควรจ่าย 2 เหรียญต่อวัน ต่อคน
- ค่าทิปคนขับรถของนิวซีแลนด์ตามธรรมเนียมควรจ่าย 2 เหรียญต่อวัน ต่อคน
- ค่าทิปคนยกกระเป๋าที่โรงแรมไม่มีเพราะควรยกกระเป๋าด้วยตัวเองเพื่อความรวดเร็วและสะดวกในการเดินทาง เพราะโรงแรมส่วนใหญ่ไม่มีพนักงานยกกระเป๋าเพียงพอ
- **ไม่มีแจกน้ำดื่มบนรถ และไม่แจกกระเป๋า**
- ไม่รวมค่าอินเทอร์เน็ตในโรงแรม เนื่องจาก โดยส่วนใหญ่โรงแรมจะขายอินเทอร์เน็ตเน็ตคิดเป็นชั่วโมง

เงื่อนไขการจองทัวร์และการชำระเงิน

- ทางบริษัทฯ จะขอเก็บเงินค่ามัดจำเป็นจำนวน **20,000.- บาท** ต่อการจองทัวร์หนึ่งท่าน
- ท่านต้องเตรียมเอกสารให้ทางบริษัทฯ เพื่ออำนวยความสะดวกสำหรับท่านในการทำวีซ่าเข้าประเทศนิวซีแลนด์ก่อน 21 วันทำงาน หรือก่อน 3 สัปดาห์
- หากท่านจองและให้เอกสารในการทำวีซ่าเข้าประเทศนิวซีแลนด์ล่าช้า ไม่ทันกำหนดการออกตั๋วกับทางสายการบิน และผลวีซ่าของท่านไม่ผ่าน บริษัทฯ จะขอสงวนสิทธิ์ในการคืนเงินค่ามัดจำทั้งหมด
- **สำหรับส่วนที่เหลือ บริษัทฯ จะขอเก็บค่าทัวร์ทั้งหมดก่อนการเดินทางอย่างน้อย 30 วันทำการสำหรับท่านที่รอผลวีซ่า หรือหากผลวีซ่าผ่านแล้วขอชำระยอดค่าใช้จ่ายทั้งหมด หากบริษัทฯ ไม่ได้รับเงินครบทั้งหมดก่อนวันเดินทาง บริษัทฯ ขอสงวนสิทธิ์ในการยกเลิกการให้บริการ**
- เมื่อท่านตกลงชำระค่ามัดจำ หรือ ค่าทัวร์ทั้งหมดแล้ว ทางบริษัทฯ จะถือว่าท่านได้อ่านเงื่อนไขและยอมรับข้อตกลงต่างๆ ทั้งหมดของทางบริษัทฯ เป็นที่เรียบร้อยแล้ว

การยกเลิก(ปีใหม่)

- แจ้งยกเลิกก่อนการเดินทาง 60 วันทำการคืนค่ามัดจำ **20,000.- บาท.**
- แจ้งยกเลิกล่วงหน้า 31 -59 วัน ก่อนเดินทาง ยึดค่ามัดจำทั้งหมด **20,000.-บาท**
 - กรณีที่ถูกปฏิเสธวีซ่าจากทางสถานทูต ทางบริษัทฯ ขอยึดค่ามัดจำทั้งหมด
 - กรณีออกตั๋วแล้ว บริษัทฯ ขอสงวนสิทธิ์ในการคืนค่าตัว
- **แจ้งยกเลิกล่วงหน้า 01-30 วัน ก่อนเดินทาง ไม่สามารถคืนเงินค่าทัวร์ทั้งหมดเพราะเป็นช่วงพีค (เทศกาลปีใหม่เราจ่ายเงินล่วงหน้าให้โรงแรมและที่เกี่ยวข้องก่อนเดินทาง 1 เดือน)**
- **แจ้งยกเลิกในวันเดินทาง หรือถูกปฏิเสธการออกจากประเทศไทย หรือการเข้าประเทศออสเตรเลีย บริษัทฯ จะไม่มีการคืนเงินทั้งหมด**

หมายเหตุ

- รายการอาจมีการเปลี่ยนแปลงตามความเหมาะสม เนื่องจากความล่าช้าของสายการบิน โรงแรมที่พักในต่างประเทศ เหตุการณ์ทางการเมืองการประท้วงและภัยธรรมชาติ ฯลฯ โดยบริษัทฯ จะคำนึงถึงความสะดวกของผู้เดินทางเป็นสำคัญ
- บริษัทฯ จะไม่รับผิดชอบในกรณีที่กองตรวจคนเข้าเมืองห้ามผู้เดินทางเข้าประเทศ เนื่องจากมีสิ่งผิดกฎหมายหรือสิ่งของห้ามนำเข้าประเทศ เอกสารเดินทางไม่ถูกต้องหรือความประพฤติส่อไปในทางเสื่อมเสียหรือด้วยเหตุผลใดๆ ก็ตามที่กองตรวจคนเข้าเมืองพิจารณาแล้ว
- ทางบริษัทฯ ไม่คืนเงินให้ท่านได้ไม่ว่าจำนวนทั้งหมดหรือบางส่วน บริษัทฯ จะไม่รับผิดชอบในกรณีที่สถานทูตปฏิเสธออกวีซ่าอันสืบเนื่องมาจากตัวผู้โดยสารเองที่ให้เอกสารมาไม่ครบถ้วนตามที่สถานทูตกำหนด หรือการที่

ท่านให้ข้อมูลส่วนตัวที่เป็นเท็จในการขอวีซ่า บริษัทฯจะไม่รับผิดชอบในกรณีที่กองตรวจคนเข้าเมืองของประเทศไทยได้ออกเอกสารเข้าเมืองให้กับชาวต่างชาติ หรือ คนต่างด้าวที่พำนักอยู่ในประเทศไทย บริษัทฯจะไม่รับผิดชอบต่อค่าตัวเครื่องบินภายในประเทศไทยที่ท่านออกตัวเองเพื่อต่อเครื่องในกรณีที่สายการบินระหว่างประเทศล่าช้า

เอกสารในการขอวีซ่านิวซีแลนด์

- หนังสือเดินทางมีอายุไม่ต่ำกว่า 6 เดือน
- รูปถ่าย 2 รูป ขนาด 1 นิ้วครึ่งหรือ 2 นิ้ว
- สำเนาทะเบียนบ้าน สำเนาบัตรประจำตัวประชาชน สำเนาทะเบียนสมรส (ถ้ามี)
- ใบรับรองการทำงานของบริษัทที่ท่านทำงานอยู่ (ใช้ภาษาอังกฤษเท่านั้น) สำเนาทะเบียนการค้าถ้าเป็นเจ้าของกิจการ
 - ประวัติการทำงานควรระบุระยะเวลาทำงานทั้งหมด รวมถึง ชื่อ ที่อยู่ และหมายเลขโทรศัพท์
- ข้าราชการจะต้องมีจดหมายรับรองจากต้นสังกัด และสำเนาบัตรประจำตัวราชการ 1 ชุด
- หลักฐานการเงิน ใช้สำเนาสมุดบัญชีออมทรัพย์หรือฝากประจำ ย้อนหลัง 6 เดือน หรือ statement ย้อนหลัง 6 เดือน (การยื่นวีซ่าใช้เวลาประมาณ 10 -15 วัน ทำการขึ้นอยู่กับสถานทูต)
- เด็กอายุต่ำกว่า 16 ปี จะต้องมีหนังสือยินยอมจากผู้ปกครอง (บิดาและมารดา) หากเด็กเดินทางไปกับบิดาจะต้องมีหนังสือยินยอมจากมารดา หรือหากเด็กเดินทางคนเดียวต้องมีหนังสืออนุญาตทั้งบิดาและมารดา พร้อมเอกสารสำเนา ทะเบียนบ้าน+บัตรประชาชน และการเงินของบิดาหรือมารดา
- หลักฐานประวัติการศึกษา (สำหรับเด็กนักเรียน/นักศึกษา) อาทิ หนังสือรับรองจากทางโรงเรียน(ตัวจริง) กรณีปิดเทอมใช้สำเนาบัตรนักเรียน หรือใบวุฒิบัตร ใบแสดงผลการเรียน ใบรายงานจากโรงเรียน
- ใบเปลี่ยนชื่อ (ถ้ามีสำคัญมาก)
- กรณีถ้าเป็นครอบครัวที่มีสามี ภรรยา และมีบุตรอายุไม่เกิน 20 ปี เดินทางด้วยกันสามารถยื่นวีซ่ารวมกันได้เป็นวีซ่าครอบครัว
- กรุณาใส่หมายเลขโทรศัพท์ที่สามารถติดต่อได้ลงในสำเนาบัตรประชาชนหรือสำเนาทะเบียนบ้าน
- หากท่านต้องการใช้หนังสือเดินทางไปประเทศอื่นก่อนเดินทางกับเรา กรุณาแจ้งเจ้าหน้าที่เพราะหากยื่นหนังสือเดินทางเข้าไปในสถานทูตแล้วไม่สามารถเอาหนังสือเดินทางออกมาได้จนกว่าจะถึงกำหนดวันออกวีซ่า
- ระยะเวลาในการยื่นวีซ่าประมาณ 10 -15 วัน หนังสือเดินทาง(PASSPORT)ที่ยื่นเข้าสถานทูตแล้วไม่สามารถดึงออกมาจากสถานทูตได้จนกว่าจะถึงวันกำหนดรับเล่ม **หากมีการใช้เล่มเดินทางไปประเทศอื่นก่อน จำเป็นต้องแจ้งให้เราทราบก่อนยื่นวีซ่าแล้วถ่ายเรคคอร์ดการเดินทางให้ทางบริษัททั้งเล่มเพื่อยื่นเป็นวีซ่าเดี่ยวเท่านั้นแล้วต้องมีเวลานำเล่มพาสปอร์ตเข้าไปติดผลวีซ่าโดยใช้เวลา 5วันทำการในการมาแปะผลวีซ่า** หากท่านไม่แจ้งให้ทราบ บริษัทฯ จะไม่รับผิดชอบใด ๆ ทั้งสิ้น

กรณีถูกปฏิเสธวีซ่า

- 1. หากท่านถูกปฏิเสธการออกวีซ่า ทางบริษัทฯขอสงวนสิทธิ์ในการคืนเงินค่าทัวร์ทั้งหมด หรือ **หากต้องการยื่นคำร้องขอวีซ่าใหม่ก็ต้องชำระค่าธรรมเนียมใหม่ พร้อมเตรียมเอกสารชุดใหม่ทุกครั้ง**
- 2. หากทางสถานทูตพิจารณาผลวีซ่าล่าช้าไม่ทันกำหนดวันเดินทาง สถานทูตไม่คืนค่าธรรมเนียมที่ได้ชำระไปแล้ว และทางบริษัทฯขอสงวนสิทธิ์ในการคืนเงินค่าทัวร์ทั้งหมด
- 3. หากทางสถานทูตแจ้งว่าเหตุผลในการปฏิเสธการออกวีซ่าอันเนื่องมาจากการใช้หลักฐานปลอม บิดเบือนข้อเท็จจริง หรือผิดวัตถุประสงค์ในการยื่นขอวีซ่าท่องเที่ยว ทางบริษัทฯ ขอสงวนสิทธิ์ในการคืนเงินค่าทัวร์ทั้งหมด
- 4. กรณีที่ท่านยกเลิกการเดินทางภายหลังจากได้วีซ่าแล้ว ทางบริษัทฯ ขอสงวนสิทธิ์ในการแจ้งสถานทูตยกเลิกวีซ่าของท่าน ขึ้นอยู่กับทางบริษัทฯ จะพิจารณา และขอสงวนสิทธิ์ในการคืนเงินค่าทัวร์ทั้งหมด

เงื่อนไขสำคัญของการพิจารณาวีซ่า

การพิจารณาอนุมัติวีซ่านั้นขึ้นอยู่กับดุลยพินิจของทางสถานทูต ทางบริษัทฯ เป็นแค่ตัวแทนยื่นวีซ่าไม่สามารถแทรกแซงการพิจารณาของสถานทูตได้ ซึ่งทางสถานทูตจะรับพิจารณาเฉพาะท่านที่มีเอกสารพร้อมและมีความประสงค์ที่จะเดินทางไปท่องเที่ยวยังตามเอกสารที่ระบุเท่านั้น

⊗ กรุณาเตรียมเอกสารที่ขอไว้ข้างต้นให้ครบตามที่กำหนดเพื่อความสะดวกของท่านเองในการยื่นขอวีซ่า ⊗

****ทางบริษัทฯ ขอสงวนสิทธิ์ในการที่จะไม่รับยื่นวีซ่า หากบริษัทฯ ตรวจสอบเอกสารแล้วพบว่า ไม่ตรงตามเงื่อนไขที่จะยื่นท่องเที่ยว****

**** เมื่อท่านตกลงชำระค่ามัดจำ หรือ ค่าทัวร์ทั้งหมดแล้ว ทางบริษัทฯ จะถือว่าท่านได้ยอมรับเงื่อนไขข้อตกลงต่าง ๆ ทั้งหมด ****

ติดต่อสอบถามและจองทัวร์ได้ที่ Hilight World Tour

Tel. 02-379-1933 (อัตโนมัติ) Hotline. 095-382-5185

E-Mail	: informhilight@gmail.com	ก๊อง	: 081-148-3928	แอม	: 097-234-4817
Line	: @hilightour	ทราย	: 086-366-8738	บูม	: 086-351-3703
Fax	: 02-379-1955	อู๋ม	: 083-096-7405	โหน่ง	: 061-919-5454

โปรดกรอกรายละเอียดเป็นภาษาอังกฤษให้ครบถ้วน เพื่อประโยชน์ในการยื่นวีซ่าของท่าน

1. ชื่อ / นามสกุล (นาย /นางสาว /นาง / ด.ช. / ด.ญ.)
2. วัน-เดือน-ปีเกิด อายุ ปี สถานที่เกิด
3. ชื่อ / นามสกุลเดิม (หากมี)
4. ที่อยู่ปัจจุบัน (ที่ติดต่อได้สะดวก)
 รหัสไปรษณีย์
- โทรศัพท์บ้าน มือถือ
5. อาชีพปัจจุบัน ตำแหน่ง
- ชื่อสถานที่ทำงาน หรือร้านค้า
 ที่อยู่..... รหัสไปรษณีย์
- โทรศัพท์ที่ทำงาน โทรสาร
6. สถานภาพ (....) โสด (....) สมรส (....) หย่า (....) ม่าย (....) อยู่กินฉันสามี-ภรรยา (....) แยกกันอยู่
 ถ้าสมรสแล้ว กรุณากรอกรายละเอียดของคุณสมรส
 ชื่อ-นามสกุล วัน-เดือน-ปีเกิด
- ที่อยู่ปัจจุบัน (ที่ติดต่อได้สะดวก)
- โทรศัพท์ที่บ้าน มือถือ
7. บุคคลที่จะเดินทางไปด้วยกัน กรุณาระบุ
 ชื่อ-นามสกุล ความสัมพันธ์
- ชื่อ-นามสกุล ความสัมพันธ์
8. กรณีเป็นนักเรียน หรือนักศึกษา กรุณาระบุสถาบันการศึกษาที่
 อยู่ รหัสไปรษณีย์โทรศัพท์
9. ท่านเคยถูกปฏิเสธการวีซ่าหรือไม่ ไม่เคย (.....) เคย (.....) ประเทศ.....

ข้อมูลส่วนตัวเพิ่มเติม

10. ประเภทห้องพัก (จัดห้องพัก)
 - 10.1 ห้องพักผู้ใหญ่ 2 ท่าน (TWN (เตียงแยก) / DBL(เตียงเดี่ยว)ห้อง
 - 10.2 ห้องพัก 1 เด็กพักกับ 1 ผู้ใหญ่.....ห้อง
 - 10.3 ห้องพัก 1 เด็กพักกับ 2 ผู้ใหญ่.....ห้อง (มีเตียง)
 - 10.4 ห้องพัก 1 เด็กพักกับ 2 ผู้ใหญ่.....ห้อง (ไม่มีเตียง)
 - 10.4 ห้องพักผู้ใหญ่ 3 ท่าน (TRP) เตียงเสริมห้อง
 - 10.5 ห้องพัก 1 ท่าน (SGL)ห้อง
11. อาหาร มทานเนื้อวัว ไม่ทานเนื้อหมู ไม่ทานสัตว์ปีก ทานมังสาวิรัส
 อื่นๆ.....
12. หมายเลขสมาชิก รอยัล ออร์คิด พลัส (Royal Orchid Plus) ROP (ถ้ามี)
13. รีเคสที่นั้ง.....(ริมทางเดิน/ริมหน้าต่าง/อื่นๆ) (ทางบริษัทฯ จะแจ้งทางสายการบินฯ ตามที่รีเคสมา แต่ไม่สามารถกรันต์ได้เลย ขึ้นอยู่กับพิจารณาของทางสายการบิน หรือทางกรุปทัวร์เป็นหลัก)