



ไฮไลท์เวิลด์ทัวร์

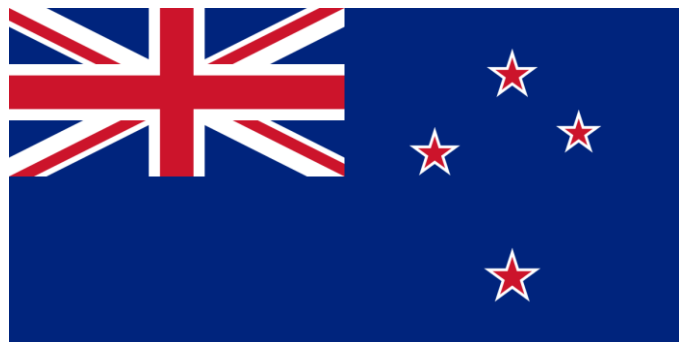
300/76 โครงการ พรีเมียมเพลส 6 ถนนนวมินทร์
แขวงนวมินทร์ เขตบึงกุ่ม กรุงเทพมหานคร 10240

TAX ID : 010555162706

TAT. Licene No : 11/07075

BEST QUALITY
FRIENDSHIPS

T : 02-379-1933 / M : 095-382-5185 / F : 02-379-1955 / E : informhilight@gmail.com / Line : @hilightour



SOUTH ISLAND MFM + AKA 7D5N

69,900.-

ไฮไลท์โปรแกรมทัวร์

ไครสต์เชิร์ช - แอชเบอร์ตัน - ทะเลสาบเทคาโป - ทะเลสาบพุดากิ
ครอมเวลล์ - ควีนส์ทาวน์ - แซลม่อน ฟาร์ม

- เมนูกึ่งลอบเตอร์
- เมนูเป่าซ็ือทะเลใต้เสิร์ฟพร้อมไวน์แดง
- ล่องเรือมิวฟอร์ด ซาวด์
- ล่องเรือชมปลาโลมา ณ อะคาร์ว
- ขึ้นกระเช้ากอนโดล่า + เล่นลู่ท

โดยสารการบินแควนตัส



กำหนดการเดินทาง

พฤษภาคม 2560	1 – 7
มิถุนายน 2560	2 - 8

วันแรก กรุงเทพฯ - สนามบินคิงฟอร์ดสมิทซ์

- 15.00 น. พร้อมกันที่ สนามบินสุวรรณภูมิ อาคารผู้โดยสารขาออก (ชั้น 4) ประตู 7 ROW N สายการบิน แควนตัสแอร์เวย์
18.10 น. ออกเดินทางสู่ซิดนีย์ ประเทศออสเตรเลีย โดยสายการบิน แควนตัสแอร์เวย์ เที่ยวบินที่ QF024

วันที่สอง สนามบินคิงฟอร์ดสมิทซ์ - สนามบินไคร้สเชิร์ท - แอชเบอร์ตัน

- 06.30 น. เดินทางถึงสนามบินคิงฟอร์ดสมิทซ์ ประเทศออสเตรเลีย แวะเปลี่ยนเครื่อง เพื่อเดินทางสู่ ประเทศนิวซีแลนด์
07.50 น. ออกเดินทางสู่ไคร้สเชิร์ท ประเทศนิวซีแลนด์ โดยสายการบิน อิมิเรต แอร์เวย์ เที่ยวบินที่ EK412
12.55 น. เดินทางถึงเมืองไคร้สเชิร์ท ประเทศนิวซีแลนด์ นำท่านผ่านด่านตรวจคนเข้าเมือง และศุลกากรเรียบร้อยแล้ว
เวลาท้องถิ่นของประเทศนิวซีแลนด์เร็วกว่าประเทศไทย 6 ชม**

****หมายเหตุ** (นิวซีแลนด์มีกฎหมายห้ามนำเข้า พืชผัก อาหารสด และแห้ง ทุกชนิด , เข้าเมืองโดยเด็ดขาด)**

บาย เมืองไคร้สเชิร์ทเป็นเมืองที่ได้รับอิทธิพลโดยตรงจากอังกฤษ เป็นเมืองใหญ่และเก่าแก่ที่สุดของเกาะใต้ ประเทศนิวซีแลนด์ มีแม่น้ำเอวอนไหลผ่านตัวเมืองก่อให้เกิดทัศนียภาพที่งดงาม มีความร่มรื่นของถนนทุกสาย และสวนดอกไม้สวยงามอยู่ทั่วเมืองไปหมด จนได้รับการขนานนามว่าเป็น GARDEN CITY OF THE WORLD ทำให้เมืองนี้ขึ้นชื่อเรื่องความบริสุทธิ์และใกล้ชิดกับธรรมชาติ มีสถานที่ท่องเที่ยวมากมายสวยงามในเมืองไคร้สเชิร์ท เช่น จตุรัสวิกตอเรีย, ทีวีเฮาส์, วิหารคาซิดัล, ขึ้นยอดเขาแคชเมียร์เพื่อชมเมืองไคร้สเชิร์ท เป็นต้น จากนั้นเดินทางสู่ **เมืองแอชเบอร์ตัน** ศูนย์กลางการซื้อขายผลผลิตทางการเกษตรที่สำคัญของเกาะใต้ ประเทศนิวซีแลนด์ ผ่านที่ราบทางการเกษตรอันกว้างใหญ่ สมญานาม “แคนเทอร์เบอรี” ที่ใหญ่เป็นอันดับ 3 รองจากเมืองทิมารูและไคร้สเชิร์ท คนส่วนใหญ่ประกอบอาชีพทำฟาร์มเลี้ยงแกะ หรือฟาร์มวัว เลี้ยงวัวที่นี่ จึงเป็นแหล่งรวมสินค้าและผลิตภัณฑ์จากแกะ ขนแกะ และผลิตภัณฑ์บำรุงผิว อาหารเสริม และของที่ระลึกอื่นๆ เชิญเยี่ยมชมทุ่งราบแคนเทอร์เบอรี แหล่งเพาะพันธุ์แกะและวัวที่สำคัญของเกาะใต้



ค่ำ ๑๐ รับประทานอาหารค่ำ ณ ภัตตาคาร

นำท่านเข้าสู่ที่พัก **ASHBURTON HOTEL** หรือเทียบเท่า

วันที่สาม แอชเบอร์ตัน – ทะเลสาบเทคาโป – ทะเลสาบพุกากิ – ควีนส์ทาวน์ – นั่งกระเช้ากอนโดลา + ลูท

เช้า ๑๐ รับประทานอาหารเช้า ภายในโรงแรม

นำท่านออกเดินทางสู่ **เทคาโป** ทะเลสาบเทคาโปเป็นทะเลสาบที่มีชื่อเสียง และถือเป็นทะเลสาบที่สวยงามที่สุดแห่งหนึ่งของประเทศนิวซีแลนด์ มีพื้นที่ทั้งหมดประมาณ 83 ตารางกิโลเมตร ซึ่งสิ่งที่ทำให้ทะเลสาบแห่งนี้กลายเป็นจุดหมายปลายทางของนักท่องเที่ยวส่วนใหญ่ที่มาเยือนนิวซีแลนด์ ก็เนื่องจากสีเทอร์ควอยซ์ของน้ำในทะเลสาบ ที่เกิดจากการละลายของน้ำแข็งบนเทือกเขา SOUTH ALPS ซึ่งได้กัดกร่อนชั้นหินอันอุดมไปด้วยแร่ธาตุก่อนที่จะไหลลงสู่ทะเลสาบ และเมื่อแสงอาทิตย์ตกกระทบกับน้ำ สารละลายเหล่านี้ก็จะสะท้อนแสงเกิดเป็นสีเทอร์ควอยซ์ที่สวยงาม ไกลก้นจะมีอนุสาวรีย์สุนัขต้อนแกะ สร้างด้วย



ทองสัมฤทธิ์ในปี ค.ศ.1968 เพื่อเป็นการยกย่องคุณความดีที่ช่วยงานให้ชาวบ้านมีกินมีใช้จนถึงทุกวันนี้ เนื่องจากประเทศนิวซีแลนด์ เป็นประเทศที่เลี้ยงแกะไว้ในการทำกร้า ไม่ว่าจะขนแกะ เนื้อแกะ นมแกะ จึงมีผู้ช่วยสำคัญคือสุนัขต้อนแกะ ไว้สำหรับต้อนแกะ และไล่หมาป่าด้วย และใกล้ๆ กันนั้น ท่านจะได้เห็น โบสถ์ขนาดใหญ่ กระจกตัดน้ำรักร **CHURCH OF GOOD SHEPHERD** โบสถ์ที่เล็กที่สุดในประเทศนิวซีแลนด์ ซึ่งในปัจจุบันยังใช้ในการประกอบพิธีการต่างๆ อยู่

กลางวัน
บ่าย

☉รับประทานอาหารกลางวัน ณ ภัตตาคารอาหารญี่ปุ่น

นำท่าน **ผ่านอุทยานแห่งชาติเมาท์ค็อกซ์** ของเกาะใต้ของนิวซีแลนด์ที่เต็มไปด้วย ทุ่งหญ้า ภูเขา และทะเลสาบที่สวยงาม เชิญสัมผัสกับธรรมชาติอันงดงาม ผ่านชมทัศนียภาพของทาสมัน กราเซียธารน้ำแข็งสายใหญ่ซึ่งละลายและกัดเซาะเอาก้อนหินขนาดต่างๆกันมากลั่นกรองน้ำตามธรรมชาติจนกลายเป็นน้ำทะเลสาบที่สวยงาม **ผ่านชมทะเลสาบปูลากิ** เป็นทะเลสาบที่มีความสวยงามมากดั่งภาพวาดอีกแห่งหนึ่งของนิวซีแลนด์ จนได้ชื่อว่า **MILLION DOLLAR VIEW** คล้ายๆ กับทะเลสาบเทคาโป คือเป็นน้ำที่ละลายมาจากภูเขาน้ำแข็ง เวลาแดดออก น้ำจะเป็นสีเทอร์ควอยซ์ แต่เวลาไม่มีแดดน้ำจะออกเป็นสีนํ้านม จากนั้นนำท่านเดินทางสู่ **เมืองควีนส์ทาวน์** เมืองที่ตั้งอยู่ท่ามกลางเทือกเขาขนาดใหญ่ที่ชื่อ **THE REMARKABLES** อุดมไปด้วยธรรมชาติอันสวยงามบนชายฝั่งของทะเลสาบวาคาติปู ทำให้วิวทิวทัศน์งดงามราวกับภาพฝัน เหมาะเป็นทั้งสถานที่ท่องเที่ยวของคนทั่วไป และคู่สนันสนุนที่ต้องการความโรแมนติกแบบส่วนตัว ไม่เพียงแต่มีทัศนียภาพสวยงามเท่านั้น แต่ยังเป็นแหล่งรวมร้านอาหารทันสมัย ร้านกาแฟ ไนต์คลับ แหล่งช้อปปิ้งและสถานที่ท่องเที่ยวที่เหมาะสมกับฤดูกาล ซึ่งพร้อมกระตุ้นต่อมผจญภัย สำหรับผู้รักการทำกิจกรรมทำทายเป็นกีฬาเอ็กซ์ตรีมหลากหลายประเภท

จากนั้นนำท่าน **นั่งกระเช้าคอนโดล่า ขึ้นสู่ "ยอดเขาย็อบส์พีค"** สัมผัสความสวยงามของเมืองควีนส์ทาวน์ในมุมสูง มองเห็นทะเลสาบวาคาติปูและอาคารบ้านเรือนอยู่ด้านล่าง ยอดเขาสูง และห้องฟ้าสีสวย ทัศนียภาพบนยอดเขาย็อบส์พีค เทือกเขาริมาร์คเคเบิล ซึ่งเป็นสถานที่ถ่ายทำฉากหนึ่งในภาพยนตร์เรื่องเดอะลอร์ดออฟเดอะริง และยังเป็นเทือกเขาที่มีชื่อเสียงในด้านสกีรีสอร์ทของบริเวณเกาะใต้ **พร้อมสนุกสนานกับการเล่น "ลูจจ์"** เป็นเครื่องเล่นแสนสนุกยอดฮิตหนึ่งของชาวนิวซีแลนด์ มีคันบังคับให้เคลื่อนที่เร็วหรือช้าได้ตามต้องการ เล่นได้ทุกเพศทุกวัย ความยากง่ายขึ้นอยู่กับเส้นทางที่เลือกไปมี 2 ระดับคือ ระดับง่าย จะเป็นการเลื่อนไปในเส้นทางง่ายๆ พร้อมกับได้ชมทิวทัศน์ 2 ช่วงทางไปด้วย ส่วนอีกระดับคือ ระดับที่ยากขึ้นไปอีก ด้วยเส้นทางที่ลัดเลี้ยว คดเคี้ยว ที่เพิ่มความสนุกสนานน่าตื่นเต้นขึ้นไปอีก เชิญเก็บเกี่ยวประสบการณ์แสนสนุกพร้อมภาพแห่งความประทับใจไม่รู้ลืม



!!! ฟรี ให้ท่านได้นั่งกระเช้าคอนโดล่า ชมวิวยบนยอดเขาย็อบส์พีค และสนุกสนานกับการเล่นลูท !!!

ค่ำ

☉ รับประทานอาหารค่ำ พร้อมเมนูพิเศษกึ่งสเตออร์!!!

นำท่านเข้าสู่ที่พัก **RYDGES LAKELAND RESORT QUEENSTOWN** หรือเทียบเท่า

วันที่สี่

ควีนส์ทาวน์ – ล่องเรือมิลฟอร์ด ซาวด์ – ควีนส์ทาวน์

เช้า ๑๐ รับประทานอาหารเช้าภายในโรงแรม

ออกเดินทางสู่ **มิลฟอร์ดซาวด์** โดยผ่านทะเลสาบเตอานาว ซึ่งเป็นทะเลสาบที่ใหญ่เป็นอันดับ 2 ของประเทศ เข้าสู่เขต **อุทยานแห่งชาติมิลฟอร์ดซาวด์** ผ่านเขตป่าพรุ ป่าเบญจพรรณ ทุ่งกว้าง เข้าสู่ส่วนอุทยานแห่งชาติมิลฟอร์ดซาวด์ (MILFORD SOUND) ในดินแดนส่วนที่เป็นฟยอร์ดแลนด์ (FIORD LAND) ซึ่งถูกประกาศให้เป็นมรดกโลกทางธรรมชาติของทั่วโลกได้ซึ่งมีในลักษณะนี้เพียง 2 แห่งในโลก กล่าวคือภูมิประเทศแบบทะเลที่เคยเป็นธารน้ำแข็งในยุคโบราณ กัดเซาะหินทำให้น้ำท่วมแทนที่กลายเป็นอ่าวลึกระหว่างทางท่านจะได้ ชมความงามที่สร้างโดยธรรมชาติทะเลสาบ MIRROR LAKE ทะเลสาบที่ใสราวกระจก เป็นทะเลสาบที่ท่านจะสามารถมองเห็นท่อนภาพภูเขา ซึ่งเป็นวิวอยู่เบื้องล่าง และให้ท่านดื่มน้ำแร่บริสุทธิ์จากธรรมชาติที่ MONKEY CREEK และแวะชมน้ำตกที่มีความยิ่งใหญ่ที่ CHASM



กลางวัน

รับประทานอาหารเช้ากลางวัน แบบบุฟเฟ่ต์บนเรือ พร้อมล่องเรือสำราญมิลฟอร์ด ซาวด์ สัมผัสความงามของธรรมชาติโดยรอบ ชมฟยอร์ด ซึ่งเกิดจากจากเคลื่อนตัวของเปลือกโลก ประกอบกับบรรยากาศเย็นจากทั่วโลกได้ และสายน้ำกัดเซาะ ส่งผลให้เกิดเป็นชายฝั่งเว้าแหว่ง ทำให้เกิดทัศนียภาพอันงดงามบริเวณชายฝั่ง ดันตาตื่นใจกับภาพของสายน้ำตกอันสูงตระหง่านของ น้ำตกโบเวน ซึ่งมีความสูง 160 เมตร จากหน้าผา พบกับแมวน้ำนอนอาบแดดบนโขดหินอย่างสบายอารมณ์ จากนั้นล่องเรือกลับสู่ท่าเรือ เพื่อเดินทางโดยรถโค้ชปรับอากาศกลับสู่เมืองควีนส์ทาวน์

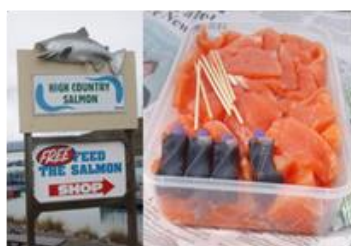
ค่ำ

๑๐ รับประทานอาหารค่ำ ณ ภัตตาคาร

นำท่านเข้าสู่ที่พัก RYDGES LAKELAND RESORT QUEENSTOWN หรือเทียบเท่า

วันที่ห้า

ควีนส์ทาวน์ – ครอมเวลล์ – แซลมอนฟาร์ม – เม้าท์ค็อก - แอชเบอร์ตัน – ไคร้สท์เชิร์ช



เช้า รับประทานอาหารเช้าภายในโรงแรม

นำท่านเดินทางสู่ **เมืองครอมเวลล์** ให้ท่านแวะซื้อผลไม้มานานาชนิด มีทั้งผลไม้สด และผลไม้อบแห้ง ของนิวซีแลนด์ ก่อนเดินทางสู่เมืองโอมารามา ระหว่างนักท่องเที่ยว ทางชมทิวทัศน์สองข้างทาง ที่สวยงามเหมือนภาพวาดของนิวซีแลนด์ ผ่านชมทุ่งหญ้าที่เขียวขจี ไร่ และเลี้ยงแกะที่แสนน่ารัก เมืองนี้ยังมีที่พัก และรีสอร์ทเล็กๆ น่ารัก

กลางวัน

๑๐ รับประทานอาหารเช้ากลางวัน แบบบาร์บีคิว

บ่าย

เดินทางผ่าน **เมืองทไวเซิล** เมืองแห่งต้นไม้ ของนิวซีแลนด์ นำท่านแวะชม **ฟาร์มปลาแซลมอน (SALMON FARM)** ให้ท่านได้ชมวิธีการเพาะเลี้ยงปลาแซลมอน ซึ่งทุกท่านสามารถร่วมกิจกรรมให้อาหารปลาและนอกจากนั้นยังสามารถเลือกซื้อและชิมปลาแซลมอนสดๆ ได้อีกด้วย แล้วผ่านชมทะเลสาบที่สวยงามที่มีฉากหลังเป็นยอดเขาที่ปกคลุมด้วยหิมะตลอดทั้งปีเข้าสู่ **ทะเลสาบพุกากิ** ทะเลสาบที่สวยงามจนได้ชื่อว่า **MILLION DOLLAR VIEW** ซึ่งมี ยอดเขาเม้าท์ค็อกที่มีเทือกเขาสูงถึง 3,753 เมตร เหนือยอดเขามีหิมะและธารน้ำแข็งปกคลุมตลอดปี เป็นฉากหลัง **(สำหรับท่านที่สนใจจะนั่งเฮลิคอปเตอร์ชมยอดเขา กรุณาติดต่อหัวหน้าทัวร์)** จากนั้นนำท่านเดินทางต่อสู่เมืองไคร้สท์เชิร์ช ระหว่างทางแวะ **เมืองแอชเบอร์ตัน** แวะให้ท่านได้ช้อปปิ้งสินค้าที่ระลึกของ

นิวซีแลนด์ อาทิ ครีมรอกเกะ หรือครีมหน้าแข็ง เชร์มรอกเกะ ช็อคโกแล็ต ผลิตภัณฑ์บำรุงสุขภาพ และผลิตภัณฑ์ที่ทำจากขนแกะ ต่างๆ

ค่ำ **📍รับประทานอาหารค่ำ ณ ภัตตาคาร**

นำท่านเข้าสู่ที่พัก RYDGES LATIMAR CHRISTCHURCH หรือเทียบเท่า

วันที่หก ไคร้สต์เชิร์ช – อะคาไรว – ล่องเรือชมปลาโลมา – ไคร้สต์เชิร์ช

เช้า **รับประทานอาหารเช้าภายในโรงแรม**

นำท่านเดินทางสู่ **เมืองอะคาไรว** เป็นส่วนหนึ่งของ BANK OF PENINSULA ซึ่งอยู่ในมณฑล CANTERBURY อันเป็นส่วนเรียบชายฝั่งตะวันออกของเกาะใต้ ซึ่งรวม CHRISTCHURCH และ MT.COOK ไปด้วย AKAROA นับเป็นชุมชนแรกๆ ในแถบนี้เดิมเป็น



ฝรั่งเศสมากๆ แต่ตอนนี้ถูกอังกฤษหมดแล้ว กิจกรรมหลักของที่นี่คือการว่ายน้ำกับปลาโลมาและนั่งเรือดูปลาโลมาเฮคเตอร์ที่เล็กที่สุดในโลก AKAROA เป็นเมืองที่อยู่ทางตะวันออกเฉียงใต้ของ CHRISTCHURCH ชื่อเมืองมีความหมายตามภาษาเมารี แปลว่า LONG HARBOUR เป็นเมืองที่มีเสน่ห์ในตัวเอง โดยมีวิวชายทะเลที่สวยงามและผสมผสานกับกลิ่นอายของฝรั่งเศสอยู่ด้วย เช่น ชื่อตรอก ถนน หรือบ้านเรือนล้วนแต่เป็นแบบสไตล์ฝรั่งเศส จากนั้น **นำท่านล่องเรือ BLACK CAT CRUISE AKAROA HARBOUR CRUISE** เพื่อล่องเรือดูปลาโลมา ท่านจะได้เห็นปลาโลมาพันธุ์ที่เล็กที่สุดคือโลมาพันธุ์HECTOR กระโดดว่ายน้ำอย่างสนุกสนาน

กลางวัน **📍รับประทานอาหารกลางวัน แบบตะวันตก**

บ่าย ให้ท่านสัมผัสบรรยากาศเมืองเล็กๆ น่ารักริมทะเล หรืออิสระช้อปปิ้ง ที่นี่มีร้านขายของเล็กๆ น่ารัก เช่น ร้านขายหิน และร้านชื่อ HETTIE'S ROCK AND CRYSTAL และร้าน SHOP POT POURRI ขายของกระจุกกระจิก สมควรแก่เวลา นำท่านเดินทางกลับสู่เมืองไคร้สต์เชิร์ช นำท่าน **ชมเมืองที่ได้ชื่อว่าเป็น เมืองอังกฤษนอกเกาะอังกฤษ** ผ่านชมสวนสาธารณะแฮกลีย์ ศาลาว่าการประจำเมือง ชมความงามของแม่น้ำเอวอน ผ่านชมสวนพฤกษศาสตร์ และสวนสาธารณะแฮกลีย์ ตั้งอยู่บริเวณกลางเมืองไคร้สต์เชิร์ช นับว่าเป็นปอดของเมืองไคร้สต์เชิร์ช นอกจากความเขียวชะอุ่มและกว้างใหญ่ไพศาลแล้ว ในทุกฤดูกาลจะมีผู้คนมาเดินเล่น ออกกำลังกายและพักผ่อน โดยเฉพาะฤดูใบไม้ผลิและฤดูร้อน ที่จะมีดอกไม้ผลิบานอย่างสวยงามมาก นำชม **พิพิธภัณฑสถานเทอร์เบอร์รี่** ตั้งอยู่หน้าประตูทางเข้าสวนพฤกษชาติ พิพิธภัณฑสถานแห่งนี้ จัดแสดงเรื่องราวของชาวเมารี และนกแก้วที่เป็นสัตว์ท้องถิ่น ซึ่งได้สูญพันธุ์ไปจากโลกนี้แล้ว และการเข้ามาตั้งรกรากของชาวยุโรปผิวขาว เป็นต้น และประวัติศาสตร์ของการสำรวจ ทางทวีปแอนตาร์กติกา (ขั้วโลกใต้) นอกจากนั้นแล้ว ยังมีอุปกรณ์และเครื่องมือต่างๆ ที่เซอร์เฮ็ดมันด์ ฮิลลารี ใช้เมื่อครั้งพิชิตยอดเขาเอเวอเรสต์ตั้งแสดงอยู่อีกด้วย



ค่ำ **📍 รับประทานอาหารเช้า ณ ภัตตาคาร พร้อมเมนูเป่าฮ็อตทะเลใต้ เสิร์ฟพร้อมไวน์แดง**

นำท่านเข้าสู่ที่พัก RYDGES LATIMAR CHRISTCHURCH หรือเทียบเท่า

วันที่เจ็ด สนามบินไครสต์เชิร์ช (แวะเปลี่ยนเครื่อง) - สนามบินคิงฟอร์ดสมิท - สนามบินสุวรรณภูมิ

- 06.05 น. ออกเดินทางกลับสู่ สนามบินคิงฟอร์ดสมิท โดยสายการบิน แควนตัสแอร์เวย์ เที่ยวบินที่ QF138
- 07.40 น. เดินทางถึงสนามบินคิงฟอร์ดสมิท ประเทศออสเตรเลีย แวะเปลี่ยนเครื่อง เพื่อเดินทางสู่ ประเทศไทย
- 09.50 น. ออกเดินทางกลับสู่กรุงเทพฯ โดยสายการบิน แควนตัสแอร์เวย์ เที่ยวบินที่ QF023
- 16.40 น. ถึงกรุงเทพฯ โดยสวัสดิภาพ

*** สายการบิน และโปรแกรมที่ระบุไว้ อาจมีการเปลี่ยนแปลงตามความเหมาะสม ***

SOUTH ISLAND MFM + AKA 7D5N

อัตราค่าบริการ

อัตราค่าบริการ	ราคารวมตัวเครื่องบิน	ราคาไม่รวมตัวเครื่องบิน
ผู้ใหญ่	69,900.-	49,900.-
เด็กพักกับผู้ใหญ่ 1 ท่าน	67,900.-	47,900.-
เด็กพักกับผู้ใหญ่ 2 ท่าน (มีเตียง)	60,900.-	41,900.-
เด็กพักกับผู้ใหญ่ 2 ท่าน (ไม่มีเตียง)	53,900.-	36,900.-
พักห้องเดี่ยว เพิ่มท่านละ	11,900.-	11,900.-

*** ในการเดินทางในแต่ละครั้ง จะต้องมีจำนวนผู้เดินทาง 15 ท่านขึ้นไป ***

*** ราคานี้อาจมีการปรับเปลี่ยนในกรณีที่คณะผู้เดินทางมีไม่ถึง 15 ท่าน ***

*** ราคาไม่รวมตัวเครื่องบิน คือ ไม่รวมตัวเครื่องบินระหว่างประเทศ และ ภายในประเทศนิวซีแลนด์ ***

*** ไม่รวมค่าวีซ่าเดี่ยว 6,100 บาท ต่อ ท่าน / วีซ่ากรุ๊ป 3,600 บาท ต่อ ท่าน / ***

*** โปรแกรมนี้ไม่มีแถมกระเป๋าเดินทางนะคะ ***

อัตราค่าบริการนี้รวม

- ✚ ค่าตัวเครื่องบิน ไป – กลับ ชั้นประหยัด ตามสายการบินที่ได้ระบุไว้ในรายการ
- ✚ ค่าภาษีสนามบินทุกแห่งที่มี
- ✚ ค่าโรงแรมที่พักตามระบุในรายการ หรือเทียบเท่าในระดับเดียวกัน (ห้องละ 2 ท่าน)
- ✚ ค่าเข้าชมสถานที่ต่างๆ ตามรายการที่ระบุ
- ✚ ค่าอาหาร และเครื่องดื่มตามรายการที่ได้ระบุในรายการ
- ✚ ค่ารถรับส่งระหว่างนำเที่ยวตามรายการที่ระบุ
- ✚ ค่ามัคคุเทศก์ของบริษัทฯ จากกรุงเทพฯ ที่คอยอำนวยความสะดวกแก่ท่านตลอดการเดินทางใน ต่างประเทศ
- ✚ ค่าประกันอุบัติเหตุกลุ่มสำรองในวงเงินท่านละ 1,000,000 บาท.

อัตราค่าบริการนี้ไม่รวม

- ✚ ค่าภาษีมูลค่าเพิ่ม 7% และภาษีหัก ณ ที่จ่าย 3%
- ✚ ค่าทำหนังสือเดินทาง Passport
- ✚ ค่าวีซ่าเข้าประเทศนิวซีแลนด์ *วีซ่าเดี่ยว 6,100 บาท ต่อ ท่าน / วีซ่ากรุป 3,600 บาท ต่อ ท่าน *
- ✚ ค่าน้ำหนักของกระเป๋าเดินทางในกรณีที่เกิดเกินกว่าสายการบินกำหนด (20 กิโลกรัมต่อท่าน)
- ✚ ค่าใช้จ่ายส่วนตัวนอกเหนือจากรายการที่ระบุ เช่น ค่าเครื่องดื่มและค่าอาหารที่สั่งเพิ่มเอง ค่าโทรศัพท์ ค่าซักรีด ฯลฯ
- ✚ ค่าอาหารที่ไม่ได้ระบุไว้ในรายการ
- ✚ ค่าทำใบอนุญาตที่กลับเข้าประเทศของคนต่างชาติ หรือ คนต่างด้าว

เอกสารในการยื่นขอวีซ่าเข้าประเทศนิวซีแลนด์

กรุณาเตรียมเอกสารในการยื่นวีซ่าให้ครบ และส่งให้กับทางบริษัทฯ เพื่อทำวีซ่าก่อน 21 วันทำการ

*** (เนื่องจากการยื่นขอวีซ่าประเทศนิวซีแลนด์ ต้องใช้เวลาในการยื่นวีซ่า 10 วันทำการ) ***

1. สำหรับบุคคลทั่วไป

- ✚ พาสปอร์ต มีอายุเหลือนับจากวันเดินทางสามารถใช้งานได้ไม่ต่ำกว่า 6 เดือน (กรณีท่านที่มีพาสปอร์ตเล่มเก่าให้แนบมาด้วย)
- ✚ รูปถ่ายสี 2" จำนวน 2 รูป (ไม่สวมแว่นตา, แต่งกายสุภาพ, ไม่เอารูปปรับปริศนา, ใส่ชุดครุย, หรือใส่ชุดราชการ, ไม่ยิ้ม, พื้นหลังเป็นสีขาว ต้องไม่เป็นลวดลาย และห้าม เป็นภาพถ่ายที่สแกนจากคอมพิวเตอร์)
- ✚ สำเนาทะเบียนบ้าน, บัตรประชาชน
- ✚ กรอกแบบฟอร์มข้อมูลเบอร์โทรศัพท์มือถือ / เบอร์บ้าน / เบอร์ที่ทำงาน / ที่อยู่ เพื่อใช้ในการยื่นขอวีซ่า
- ✚ กรณีที่ผู้เดินทางสมรสแล้ว เอกสารเพิ่มเติมคือ ทะเบียนสมรส, ใบหย่า, (ในกรณีที่คู่สมรสเสียชีวิต) ใบมรณะบัตร
- ✚ สำเนาใบเปลี่ยนชื่อ, นามสกุล (ถ้ามี)
- ✚ หลักฐานการเงิน สำเนาบัญชีเงินฝาก (ออมทรัพย์ หรือ ฝากประจำ) ถ่ายทุกหน้าตั้งแต่หน้าแรก – หน้าปัจจุบัน หรือใช้เอกสารเป็น BANK STATEMENT ย้อนหลัง 6 เดือน ที่ทางธนาคารออกให้เท่านั้น
- ✚ หนังสือรับรองการทำงาน (ฉบับจริง) จากบริษัทที่ท่านทำงานอยู่ (ภาษาอังกฤษเท่านั้น)
 1. กรณีที่เป็นพนักงานบริษัททั่วไป ใช้หนังสือรับรองการทำงานฉบับจริง (ภาษาอังกฤษ)
 2. กรณีประกอบธุรกิจส่วนตัว ใช้สำเนาทะเบียนการค้า (กรณีเป็นเจ้าของและคัดไม่เกิน 3 เดือน) หรือ สำเนาใบทะเบียนพาณิชย์ และหน้าหนังสือรับรองต้องมีชื่อกิจการ และชื่อผู้เดินทางเป็นหุ้นส่วน หรือเป็นเจ้าของกิจการด้วย
 3. กรณีทำธุรกิจส่วนตัว (แต่ไม่ได้จดทะเบียนการค้า) ให้ทำหนังสือชี้แจงต่อสถานทูต (ภาษาอังกฤษ)
 4. กรณีข้าราชการ ต้องใช้หนังสือรับรองการทำงานจากหน่วยงานนั้นๆ (ภาษาอังกฤษ หรือ ภาษาไทย) ไม่สามารถใช้สำเนาบัตรข้าราชการเพียงหลักฐานเดียวยื่นต่อสถานทูตได้

2. สำหรับเด็กนักเรียน นักศึกษา ที่เดินทางพร้อมผู้ปกครอง (เอกสารเหมือนบุคคลทั่วไป) และขอหนังสือรับรองการเรียน

(ตัวจริงภาษาอังกฤษเท่านั้น) จากโรงเรียนหรือมหาวิทยาลัยเท่านั้น

3. สำหรับเด็ก ที่ไม่ได้เดินทางพร้อมผู้ปกครองและอายุไม่เกิน 18 ปี (ขอเอกสารเพิ่มเติมดังนี้)

- ✚ เด็กอายุต่ำกว่า 18 ปี จะต้องมีหนังสือยินยอมจากผู้ปกครอง (บิดาหรือมารดา) หากเด็กเดินทางไปกับบิดา จะต้องมีหนังสือยินยอมจากมารดา หรือหากเด็กเดินทางกับมารดาจะต้องมีหนังสือยินยอมจากบิดา
- ✚ หนังสือรับรองจากทางโรงเรียน (ภาษาอังกฤษ)
- ✚ กรณีผู้เดินทางอายุต่ำกว่า 15 ปี ขอสำเนาสูติบัตร (ไม่สามารถใช้บัตรประชาชนเด็กได้)
- ✚ สำเนาบัตรประชาชน (บิดา และ มารดา)
- ✚ ใบรับรองการทำงานงานของบิดา หรือ มารดา

- ✚ กรณีที่บิดา หรือ มารดาเป็นข้าราชการ : จดหมายรับรองการทำงานจากต้นสังกัด และสำเนาบัตรข้าราชการ 1 ชุด
- ✚ หลักฐานการเงิน (สำเนาบัญชีเงินฝากธนาคารถ่ายตั้งแต่หน้าแรกจนถึงปัจจุบัน) ของบิดา หรือ มารดา
- ✚ สำเนาทะเบียนบ้านของผู้เดินทาง, บิดาและมารดาของผู้เดินทาง

4. สำหรับบุคคลที่ถือพาสปอร์ตต่างประเทศแต่มีถิ่นพำนักอยู่ในประเทศไทย

- ✚ กรณีผู้เดินทางถือหนังสือเดินทางพาสปอร์ตจีน (เล่มแดง) ต้องใช้เวลาพิจารณาผลวีซ่าอย่างน้อย 1 เดือน ดังนั้นต้องเปลี่ยนเป็นหนังสือเดินทางพาสปอร์ต (เล่มเหลือง) ก่อน
- ✚ ท่านต้องทำการแจ้งเข้า – แจ้งออก ที่กองตรวจคนเข้าเมืองให้เรียบร้อยก่อน จึงจะสามารถยื่นวีซ่าได้ (ระยะเวลาในการพิจารณาผลวีซ่าขึ้นอยู่กับทางสถานทูต)

หมายเหตุวีซ่า

- ✚ วีซ่าครอบครัว สามปี – ภรรยา (จดทะเบียนสมรส) และมีบุตรอายุไม่เกิน 18 ปี เป็น เดี่ยว ครอบครัวละ 6,100 บาท
- ✚ วีซ่ากรุ๊ป วีซ่าจะไม่ติดในเล่มพาสปอร์ตและต้องเดินทางไป – กลับ พร้อมกรู๊ปเท่านั้น ค่าวีซ่าท่านละ 3,600 บาท
- ✚ กรณีที่ผู้เดินทาง มีตัวเอง หรืออยู่ต่อ ไม่กลับพร้อมกรู๊ป ต้องยื่นวีซ่าเดี่ยว ค่าวีซ่าท่านละ 6,100 บาท

***** กรุณาจัดเตรียมเอกสารตามที่ระบุเพื่อผลประโยชน์ในการพิจารณาวีซ่าของท่าน *****

หากสถานทูตมีการสุ่มเรียกสัมภาษณ์ ทางบริษัทฯ ขอความร่วมมือในการเชิญท่านไปสัมภาษณ์ตามนัดหมาย และโปรดแต่งกายสุภาพ ทั้งนี้ทางบริษัทฯ จะส่งเจ้าหน้าที่ไปอำนวยความสะดวก และประสานงานตลอดเวลาและหากสถานทูตขอเอกสารเพิ่มเติมทางบริษัทฯ ใดขอรวบรวมท่านจัดส่งเอกสารดังกล่าวด้วยเช่นกัน

เงื่อนไขการจองทัวร์และการชำระเงิน

- ✚ กรุณาจองทัวร์ ก่อนการเดินทางอย่างน้อย 30 วัน พร้อมมัดจำเป็นจำนวน 15,000.- บาท ต่อ 1 ท่าน
- ✚ กรุณาจองทัวร์ ก่อนการเดินทางอย่างน้อย 45 วัน พร้อมมัดจำเป็นจำนวน 20,000.- บาท ต่อ 1 ท่าน

(ช่วง ปีใหม่,สงกรานต์)

- ✚ กรณีที่ลูกค้าพักอาศัยอยู่ต่างจังหวัดให้แจ้งกับทางบริษัทให้ทราบตั้งแต่ทำการจองหากลูกค้ามีความจำเป็นต้องออกตัวเครื่องบินภายในประเทศ กรุณาแจ้งให้ทางบริษัททราบก่อนออกตัว มิฉะนั้นทางบริษัทจะไม่รับผิดชอบค่าใช้จ่ายใดๆทั้งสิ้น
- ✚ ค่าทัวร์ส่วนที่เหลือ บริษัทฯ จะขอเก็บค่าทัวร์ทั้งหมดก่อนการเดินทางอย่างน้อย 14 วันทำการ หรือก่อนออกตัวเครื่องบิน มิฉะนั้นทางบริษัทขอสงวนสิทธิ์ในการยกเลิกการเดินทาง และไม่คืนมัดจำ

- ✚ หากท่านจองและให้เอกสารในการทำวีซ่านิวซีแลนด์ไม่ทันกำหนด และทางบริษัทฯ ต้องออกตัวกับทางสายการบินทางลูกค้า จะต้องจ่ายเงินค่าทัวร์ทั้งหมดก่อนการออกตัวเครื่องบิน มิฉะนั้นทางบริษัทขอสงวนสิทธิ์ในการยกเลิกการให้บริการ

การยกเลิกและการคืนเงิน

- ✚ กรณียกเลิก ช่วงเทศกาล เช่น ปีใหม่ สงกรานต์ ช่วงเดือนตุลาคม ต้องยกเลิกล่วงหน้าก่อน 45 วัน **จะไม่เก็บค่ามัดจำ**
- ✚ กรุณาแจ้งล่วงหน้าอย่างน้อย 30 วันทำการ มิฉะนั้น ทางบริษัทฯ ขอสงวนสิทธิ์ในการคืนมัดจำ
- ✚ กรณียกเลิกก่อนการเดินทาง 21 วันทำการ ทางบริษัทฯ มีความจำเป็นต้องหัก 50 % ของอัตราค่าบริการทั้งหมด
- ✚ กรณียกเลิกก่อนการเดินทาง 14 วันทำการ ทางบริษัทฯ ขอสงวนสิทธิ์ในการคืนเงินทั้งหมด
- ✚ หากท่านจองและให้เอกสารในการทำวีซ่าเข้าประเทศนิวซีแลนด์ ไม่ทันกำหนดการออกตัวกับทางสายการบินและผลวีซ่าของท่านไม่ผ่าน บริษัทฯ จะขอสงวนสิทธิ์ในการคืนเงินค่ามัดจำทั้งหมด

หมายเหตุ

- ✚ ในกรณีที่ท่านจะใช้หนังสือเดินทางราชการ (เล่มสีน้ำเงิน) เดินทางกับคณะ บริษัทฯ ขอสงวนสิทธิ์ที่จะไม่รับผิดชอบ หากท่านถูกปฏิเสธการเข้าหรือออกนอกประเทศใดประเทศหนึ่ง เพราะปกติการเดินทางท่องเที่ยวกับคณะจะใช้หนังสือเดินทางบุคคลธรรมดา (เล่มสีเขียว)
- ✚ บริษัทฯ จะไม่รับผิดชอบในกรณีที่กองตรวจคนเข้าเมืองห้ามผู้เดินทาง เนื่องจากมีสิ่งผิดกฎหมาย หรือสิ่งของห้ามนำเข้าประเทศ เอกสารเดินทางไม่ถูกต้อง หรือความประพฤติส่อไปในทางเสื่อมเสียหรือด้วยเหตุผลใดๆ ก็ตามที่กองตรวจคนเข้าเมืองได้พิจารณาแล้ว
- ✚ บริษัทฯ ไม่อาจคืนเงินให้ท่านได้ ไม่ว่าจำนวนทั้งหมด หรือบางส่วน และบริษัทฯ จะไม่รับผิดชอบในกรณีที่ทางสถานทูตออกวีซ่าให้กับท่าน อันสืบเนื่องมาจากตัวผู้โดยสารเอง
- ✚ บริษัทฯ จะไม่รับผิดชอบในกรณีที่กองตรวจคนเข้าเมืองของประเทศไทยออก เอกสารเข้าเมือง ให้กับชาวต่างชาติ หรือ คนต่างด้าวที่พำนักอยู่ในประเทศไทย
- ✚ รายการอาจจะมีการเปลี่ยนแปลงตามความเหมาะสม เนื่องจากความล่าช้าของสายการบิน โรงแรมที่พักในต่างประเทศ เหตุการณ์ทางการเมืองและภัยธรรมชาติ ฯลฯ โดยบริษัทจะคำนึงถึงความสะดวกของผู้เดินทางเป็นสำคัญ เนื่องจากการท่องเที่ยวนี้เป็นการชำระแบบเหมาจ่ายกับบริษัทตัวแทนในต่างประเทศ ท่านไม่สามารถที่จะเรียกเงินคืน ในกรณีที่ท่านปฏิเสธหรือสละสิทธิ์ในการใช้บริการนั้นที่ทางทัวร์จัดให้ ยกเว้นจะตกลงกันเป็นกรณี บริษัทฯ จะไม่รับผิดชอบค่าใช้จ่ายที่เกิดขึ้น บริษัทฯ ขอสงวนสิทธิ์ในการยกเลิกการเดินทางในกรณีที่มิผู้เดินทางต่ำกว่า 15 ท่าน โดยที่จะแจ้งให้ผู้เดินทางทราบล่วงหน้าก่อน 10 วัน

ติดต่อสอบถามและจองทัวร์ได้ที่ Hilight World Tour

Tel. 02-379-1933 (อัตโนมัติ) Hotline. 095-382-5185

E-Mail : informhilight@gmail.com

ก๊อง : 081-148-3928

กราย : 097-234-4817

Line : @hilightour

WS : 086-366-8738

โหม่ง : 061-919-5454

Fax : 02-379-1955

อ้อม : 083-096-7405

กรณารอกข้อมูลตามความจริง

เพื่อประโยชน์ในการยื่นขอวีซ่าเข้าประเทศนิวซีแลนด์

1. ชื่อ-นามสกุล (ภาษาไทย).....

ชื่อ-นามสกุลเดิม (ในกรณีที่มีการเปลี่ยนชื่อ-นามสกุล (ภาษาไทย).....

2. สถานภาพ โสด แต่งงานจดทะเบียน แต่งงานไม่จดทะเบียน

หย่า หม้าย

3. ที่อยู่.....

เบอร์โทรศัพท์ที่บ้าน.....เบอร์โทรศัพท์มือถือ.....

e-mail :

4. ชื่อสถานที่ทำงาน / สถานศึกษา (ภาษาอังกฤษ).....

ชื่อสถานที่ทำงาน/ สถานศึกษา (ภาษาไทย).....

5. ที่อยู่สถานที่ทำงาน/ สถานศึกษา (ภาษาอังกฤษ).....

6. ที่อยู่สถานที่ทำงาน/ สถานศึกษา (ภาษาไทย).....

7. ตำแหน่งหน้าที่การงาน (ภาษาอังกฤษ).....

โทรศัพท์.....

8. ชื่อบุคคลที่ร่วมเดินทางไปด้วย.....

ความสัมพันธ์กับผู้เดินทางร่วมครั้งนี้ (ระบุ).....

9. ท่านเคยเดินทางเข้าประเทศนี้มาก่อนหรือไม่ เคย ไม่เคย

10. ท่านเคยโดนปฏิเสธวีซ่าจากสถานทูตใดหรือไม่ เคย