



บริษัท ไฮไลท์ เวิลด์ทัวร์ จำกัด

300/76 โครงการ พรีเมียมเพลส 6 ถนนนวมินทร์
แขวงนวมินทร์ เขตบึงกุ่ม กรุงเทพมหานคร 10240

TAX ID : 010555162706 TAT. License No : 11/07075



T : 02-379-1933 / M : 095-382-5185 / F : 02-379-1955 / E : informhilight@gmail.com / Line : @hilightour

Tanzania - Kenya Package tour 8 Days 5 nights

เชิญท่านท่องเที่ยวแดนซาฟารีดินแดนประเทศ แทนซาเนียและเคนย่า ตามล่าหา

Big 5 หรือเจ้าป่าแห่งแอฟริกา สิงโต เสือดาว ช้าง แรด และควายป่า ชมยอดเขา คิลิมันजारอ 1 ใน 10 ยอดเขาที่สูงที่สุดในโลกและเป็นยอดเขาที่สูงที่สุดในทวีปแอฟริกา ด้วยความสูง 5,895 เมตร ชมทุ่งสนับ่าแห่งประเทศแทนซาเนียที่อุทยานแห่งชาติโกรองโกโร และอุทยานแห่งชาติอูรูซา กรุงไนโรบีเมืองที่มีอากาศดีน่าอยู่ติดอันดับต้น ๆ ของโลก ชมนกฟลามิงโกนับแสนตัวที่ทะเลสาบนาкуру นอกจากนี้ท่านยังจะได้พบกับสัตว์ป่าแห่งแอฟริกาที่หายากอีกมากมาย อาทิเช่น ม้าลาย หมูป่า กวาง เสือชีตาห์ ไฮยีน่า หมาป่า ชมเหล่าไวลด์เดอริสท์หรือกนูนับล้านตัวในฤดูอพยพข้ามแดนจากประเทศแทนซาเนียมาอยู่ที่อุทยานแห่งชาติมาไซมาร่าของเคนย่า

เลือกวันเดินทางได้เอง เริ่มจากวันที่ 10 มกราคม – 15 ธันวาคม 2561

วันแรก สนามบินสุวรรณภูมิ - ไนโรบี

21.00 น. เชิญท่าน **Check in** กับเจ้าหน้าที่ของสายการบินที่เคาน์เตอร์ **W** ทางเข้าประตู **10** เพื่อทำการตรวจบัตรโดยสาร และสัมภาระต่างๆ โดยสายการบินเคนย่าแอร์เวย์

วันที่สอง กรุงไนโรบี - คิลิมันजारอ (ประเทศแทนซาเนีย) - อุทยานแห่งชาติโกรองโกโร

00.40 น. ออกเดินทางสู่ กรุงไนโรบี ประเทศเคนย่า โดยสายการบินเคนย่า เที่ยวบินที่...KQ861

06.10 น. เดินทางสนามบินนานาชาติกรุงไนโรบี (Jomo Kenyatta International Airport) เมืองหลวงของสาธารณรัฐเคนย่า เพื่อต่อเครื่อง

08.00 น. นำท่านเดินทางสู่เมืองคิลิมันजारอ ประเทศแทนซาเนีย เที่ยวบินที่ KQ 6724

09.00 น. เดินทางถึงสนามบินคิลิมันजारอ ประเทศแทนซาเนีย ผ่านพิธีการตรวจคนเข้าเมืองและทำวีซ่าหน้าด่าน ค่าวีซ่าประมาณ **50 เหรียญ** (**ค่าทำเนียมวีซ่ายังไม่รวมในราคาทัวร์**) ผ่านชมยอดเขาคิลิมันजारอที่เป็นยอดเขาที่สูงที่สุดในทวีปแอฟริกาและเป็นภูเขาสูงเดี่ยวที่สูงที่สุดในโลก ความสูงที่ 5,895 เมตร และมีหิมะปกคลุมตลอดทั้งปี สามารถเดินขึ้นไปได้จึงเป็นที่หมายปองของนักผจญภัยหรือนักไต่เขาจากทั่วโลกที่มาที่ภูเขาสูงนี้เพื่อการผจญภัย จากนั้นเดินทางต่อไปยังอุทยานแห่งชาติโกรองโกโรและเข้าที่พัก



รับประทานอาหารกลางวัน แบบปิกนิกระหว่างทาง

อุทยานแห่งชาติโกรองโกโร (Ngorongoro National Park) แห่งประเทศแทนซาเนียให้ท่านได้ท่องเที่ยวชมสัตว์ป่าที่เต็มไปด้วยสัตว์ป่ามากกว่า 30,000 ตัวที่อาศัยอยู่ตามธรรมชาติไม่ว่าจะเป็นไวลด์เดอริสท์ ควายป่า ช้าง แรด ม้าลาย หรือ ฟองกวางแสนสวยพันธุ์ต่าง ๆ ที่มีลายแตกต่างกันไปในแต่ละสายพันธุ์ และโกรองโกโรยังเป็นภูเขาไฟที่ดับแล้วที่มีขนาดมหึมาที่เกิดจากภูเขา

ไฟระเบิดเมื่อราว 3 ล้านปีก่อนทำให้มีปากปล่องภูเขาไฟกว้างถึง 12 ไมล์ ที่มีความลึกและกว้างที่สุดในโลก

นำท่านเข้าพักที่ **Ngorongoro Sopa Lodge** หรือเทียบเท่า

ค่ำ รับประทานอาหารค่ำ ณ ห้องอาหารในที่พัก

วันที่สาม อุทยานแห่งชาติโครองโกโร – อุทยานแห่งชาติอรูชา - กรุงไนโรบี

นำท่านออกทำเกมไดร์ฟ ในช่วงเช้าตรู่ เพื่อดูสัตว์ที่ออกมาหากินอาหารในช่วงเช้าที่แตกต่างกันในช่วงกลางวันและช่วงค่ำ แล้วกลับเข้าสู่โรงแรม

เช้า รับประทานอาหารเช้า ณ ห้องอาหารในที่พัก

นำท่านเดินทางสู่อุทยานแห่งชาติ อรูชา (Arusha National Park) ซึ่งอยู่ไม่ไกลจากของภูเขาคิลิมันจาโร ให้ท่านได้ชมความแตกต่างของสัตว์ที่อยู่ในเขตอุทยานแห่งนี้ไม่ว่าจะเป็น ม้าลาย ยีราฟ ช้าง

เที่ยง รับประทานอาหารกลางวัน ณ ห้องอาหาร

จากเดินทางสู่สนามบินคิลิมันจาโร

19.40 น. นำท่านเดินทางจากคิลิมันจาโร โดยเที่ยวบินที่ KQ6725

20.40 น. ถึงสนามบินโจโม เคนยัตตา แห่งประเทศเคนยา

ผ่านการตรวจคนเข้าเมืองแล้วนำท่านเดินทางเข้าสู่ที่พัก **Intercontinental Hotel** หรือเทียบเท่า

ค่ำ รับประทานอาหารค่ำ ณ ภัตตาคาร

วันที่สี่ กรุงไนโรบี– อุทยานแห่งชาตินาкуру หรือทะเลสาบสีชมพู

เช้า รับประทานอาหารเช้า ณ ห้องอาหารในโรงแรม

หลังจากนั้นนำท่านขึ้นรถตู้แบบหลังคาเปิดที่สามารถยืนขึ้นและชมสัตว์ได้ เวลาเดินทางไปถึงอุทยานแห่งชาติหรือเวลาชมสัตว์ ระหว่างทางให้ท่านได้ชมชีวิตความเป็นอยู่ของชาวเคนยาและบางแห่งเป็นทุ่งโล่งและอาจเห็นสัตว์ต่าง ๆ เดินข้ามถนนได้โดยง่าย ก่อนถึงทะเลสาบนากูรู

เที่ยง รับประทานอาหารกลางวัน ณ ห้องอาหาร

เดินทางเข้าสู่เขต อุทยานแห่งชาตินาкуру (Nakuru National Park)

ซึ่งเป็นอุทยานแห่งชาติที่เล็กที่สุดในสาธารณรัฐเคนยามีพื้นที่ประมาณ

5,82,650 ตารางกิโลเมตร ประกอบไปด้วยภูเขาและเป็นป่าพุ่มใหม่และ

หนองน้ำที่เป็นส่วนของทะเลสาบ นำท่านชม " ทะเลสาบนากูรู" ตั้งอยู่

ภายในอุทยานแห่งชาติทะเลสาบนากูรู ในเขตริฟท์ วัลเลย์ หรือเขตที่ราบสูง

และหุบเขาใจกลางประเทศเคนยา บริเวณแห่งนี้ในสมัยก่อนเป็นภูเขาไฟที่มี

แร่ธาตุที่อุดมสมบูรณ์ไหลสู่ทะเลสาบและมีสาหร่ายแกมเขียวทำให้เกิด

สารอินทรีย์มีกลิ่นเหม็นและเป็นฟองบางครั้งก็ถูกเรียกว่า Soda Lake และ

เนื่องจากน้ำในทะเลสาบแห่งนี้มีความ ลึกเพียงไม่กี่เมตร และ เต็มไปด้วยสาหร่ายอันเป็นอาหาร

โปรดของนกฟลามิงโกจึงทำให้ทะเลสาบแห่งนี้มีนกฟลามิงโกนับแสนตัว หากมองจากที่สูงจะ

เห็นเป็นสีชมพู นอกจากนกฟลามิงโกแล้ว บริเวณโดยรอบทะเลสาบแห่งนี้ ยังเป็นแหล่งที่อยู่

อาศัยของนกชนิดต่างๆ อีกมากกว่า 400 สายพันธุ์ จึงถือเป็นแหล่งดูนกที่สำคัญอีกแห่งหนึ่งของ

โลก จากนั้นนำท่านทำเกมไดร์ฟ (Game Drive) หรือนั่งรถเปิดหลังคาตะลุยป่าเพื่อตามหา



เหล่า **Big 5** เป้าหมายของนักท่องเที่ยวที่มาเยือนเคนยา สิงโต เสือดาว แรด ช้าง และ ควายป่า ที่ใช้ชีวิตอยู่ตามธรรมชาติ นอกจากนี้เรายังสามารถที่จะชมสัตว์อื่น ๆ ที่ไต่ยาก อาทิเช่น ยีราฟ กวาง ม้าลาย ลิงบาบูน และหมูป่า และจุดเด่นของอุทยานแห่งนี้ คือ นกฟลามิงโกสีชมพูนับแสนตัว ที่หาอาหารอยู่ที่ทะเลสามนาคุรุแห่งนี้ เมื่อเรามองดูไกลๆพื้นที่มากกว่าครึ่งของทะเลสาบจะเป็นสีชมพู

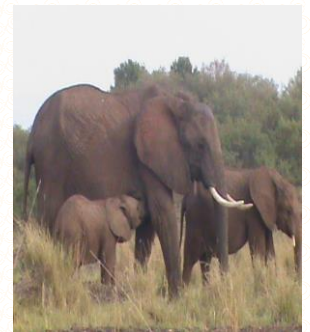
ค่ำ รับประทานอาหารค่ำ ณ ห้องอาหารของที่พักรับประทานอาหารค่ำ ณ ห้องอาหารของที่พัก นำท่านเข้าพักที่ **Lake Nakuru Lodge** หรือเทียบเท่า

วันที่ห้า นากูรุ – อุทยานแห่งชาติมาไซมาร่า

เช้า รับประทานอาหารเช้า ณ ห้องอาหารที่พักรับประทานอาหารเช้า ณ ห้องอาหารที่พักรับประทานอาหารเช้า ณ ห้องอาหารที่พักรับประทานอาหารเช้า ณ ห้องอาหารที่พักรับประทานอาหารเช้า นำท่านเดินทางโดยทางรถสู่อุทยานแห่งชาติมาไซมาร่า (ใช้เวลาเดินทางประมาณ 5-6 ชั่วโมง) ให้ท่านได้ชมความเป็นอยู่ของชาวเคนยาและความเป็นธรรมชาติที่เป็นป่าและทุ่งหญ้าก่อนถึงเขตตำบลนารกของอุทยานแห่งชาติมาไซมาร่า

เที่ยง รับประทานอาหารกลางวัน ณ ห้องอาหาร

อุทยานแห่งชาติมาไซมาร่า ถือเป็นไฮไลท์ของรายการนี้ ความอุดมสมบูรณ์ของอุทยานแห่งชาติมาไซมาร่าที่เต็มไปด้วยสัตว์ป่าแห่งทุ่งสะวันนาและเหมาะสำหรับการทำซาฟารี ท่านจะได้สัมผัสกับ Big 5 ภายในอุทยานแห่งชาติระดับโลก ซึ่งอยู่ติดกับอุทยานแห่งชาติเซเรกิติของประเทศแทนซาเนีย และจะมีการย้ายถิ่นข้ามประเทศไปมา หรือการอพยพของสัตว์เพื่อหาอาหารในเขตที่อุดมสมบูรณ์กว่าโดยเฉพาะตัวไวล์เดอร์บีสต์และม้าลาย จะมีจำนวนนับแสนตัวในแต่ละกลุ่มในการข้ามแม่น้ำมาร่าไปยังอีกฝั่งหนึ่งของแม่น้ำ และมีสัตว์จำนวนมากที่ถูกเหยียบตายระหว่างข้ามแม่น้ำหรือไม่ก็ถูกจระเข้กินเป็นอาหารระหว่างข้ามแม่น้ำ ส่วนซากที่เน่าก็เป็นอาหารของนกเหยี่ยวและพวกอีกา ได้เวลาพอสมควรคนรถรับท่านมุ่งหน้าสู่ที่พักของเราในคืนนี้ เพื่อให้ท่านได้ลงทะเลเบียนสู่ห้องพักรับประทานอาหารค่ำ นำท่านเข้าพักที่ **Masai Mara Sopa Lodge** หรือเทียบเท่า

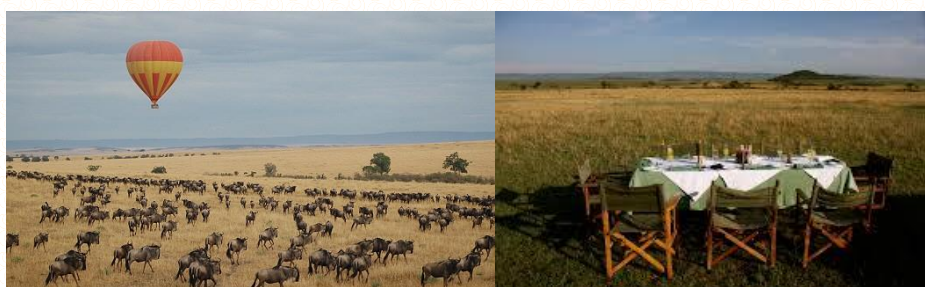


19.30 น. รับประทานอาหารค่ำ ณ ห้องอาหารของที่พัก

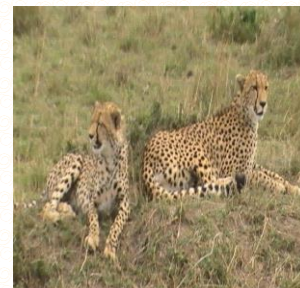
วันที่หก อุทยานแห่งชาติมาไซมาร่า เกมส์ไคร์ดตลอดวัน

(พิเศษ...เลือกซื้อ Optional tour นั่ง Balloon ยักษ์ ชมอุทยานแห่งชาติมาไซมาร่า)

นำท่านสัมผัสกับการท่องซาฟารีเหนือผืนฟ้ายามเช้าตรู่ สูดอากาศอันแสนสดชื่นในช่วงเช้าบนบอลลูนยักษ์ ท่ามกลางท้องฟ้าที่เจียบสงบ ชมความงดงามอันกว้างใหญ่ไพศาล ของมาไซมาร่า ยามเมื่อบอลลูนลอยอ้อยอิ่งอยู่เหนืออุทยานแห่งชาติมาไซมาร่า มองลงสู่เบื้องล่างเห็นผืนทุ่งหญ้าสีทองอร่ามเรืองในสายแดดแรกแห่งวัน แม่น้ำมาร่าและขุนเขาสร้างภาพบรรเจิด เป็นภาพฝันที่ยากจะพบ ณ ที่แห่งใดในโลก เป็นการอำลาจากเคนยาด้วยภาพประทับใจที่ยึดตรึงอยู่ในใจไปตราบนานเท่านาน พร้อมรับประทานอาหารเช้า (Bush Breakfast) ท่ามกลางอุทยาน



05.00 น. วันนี้ให้ท่านได้ตื่นกันตั้งแต่เช้าประมาณตีห้าเพื่อทำเกมไทรฟ์ในตอนเช้า ท่านจะได้สัมผัสกับ **สุดยอดการท่องเที่ยวป่าซาฟารีแห่งทุ่งสะวันนา** นานแท้ สัมผัสกับบรรยากาศของทุ่งหญ้าแห่งแอฟริกาขนานแท้ปราศจากการปรุง แต่งจากมนุษย์ ให้ท่านได้สูดอากาศอันแสนสดชื่นในช่วงเช้า พร้อมกับชม สัตว์ป่า ตามหา Big 5 ซึ่งได้แก่ สิงโต เสือดาว ช้าง แรด และควายป่า อัน หมายถึงความดุร้ายและอันตรายของสัตว์ หรือที่เรารู้จักกันดีว่าเป็นเจ้าป่า แห่งทุ่งสะวันนา ท่านจะตะลึงกับฝูงไวลด์เดอร์บีส์ต้นน้ำแสน ฝูงม้าลาย ควาย ป่า ฝูงช้าง ม้าลาย แรด หมูป่า นกกระจอกเทศ และฝูงกวางพันธุ์ต่าง ๆ ที่มี ลายสวยงามอย่างเช่น วอลเดอร์บีค นูชบีค ธอมสันกาเซล อิมพาลากาเซล โท บี ซึ่งท่านจะประทับใจในความงามของสัตว์เหล่านี้



07.30 น. **รับประทานอาหารเช้า ณ ห้องอาหารของที่พักร** หลังจากนั้นให้ท่านได้ พักผ่อนตามอัธยาศัย

10.30 น. ได้เวลาสำหรับการท่องเที่ยวซาฟารีในช่วงสายๆอีกครั้ง สำหรับท่านที่ชื่นชอบการ ท่องเที่ยวแบบนี้ท่านจะได้เห็นความเป็นอยู่ของสัตว์ป่าทั้งในช่วงเช้า สาย และบ่าย ให้ท่านได้เก็บภาพบรรยากาศ และท่วงท่าอันน่ารักของสัตว์ป่าที่มี อยู่มากมาย ได้เวลาสมควรคนรถนำท่านกลับสู่ที่พัก เพื่อรับประทานอาหาร กลางวัน



12.30 น. **รับประทานอาหารกลางวัน ณ ห้องอาหารของที่พักร** หลังจากนั้นให้ท่านได้พักผ่อนอิริยาบถ

15.30 น. คนรถนำท่านออกท่องเที่ยวซาฟารีอีกครั้งในช่วงบ่ายนี้ กว่าที่จะกลับเข้าที่พักอีกครั้งก็ช่วงโพลเพลแล้ว

19.30 น. **ขอเชิญท่านรับประทานอาหารค่ำ ณ ห้องอาหารของที่พักร**

(การทำเกมไทรฟ์ สามารถทำได้ตลอดทั้งวันหรือพร้อมอาหารกลางวันแบบปิกนิกขึ้นอยู่กับความเหมาะสมของแต่ละฤดูกาล)

วันที่เจ็ด อุทยานแห่งชาติมาไซมาร่า-กรุงไนโรบี-กรุงเทพฯ

รับประทานอาหารเช้า ณ ห้องอาหารของที่พักร

นำท่านเดินทางโดยรถจากอุทยานแห่งชาติมาไซมาร่าสู่กรุงไนโรบี ให้ท่านได้แวะซื้อ ของที่ระลึกระหว่างทาง

เที่ยง รับประทานอาหารกลางวัน ณ ห้องอาหารคาร์นิวอร์

เพื่อรับประทานอาหารกลางวันร้านอาหารคาร์นิวอร์นี้ **เป็นร้านอาหารประเภทย่าง เช่น หมูย่าง ไก่ย่าง นกกระจอกเทศย่าง จระเข้ย่าง เป็นต้น** โดยเรานั่งอยู่กับโต๊ะ จะมีบริการแวะเวียนกันมา

เสิร์ฟเนื้อชนิดต่างๆ เราจะรับหรือปฏิเสธก็แล้วแต่ความชอบของเราครับ ร้านอาหารนี้ได้รับการ โหวตว่า เป็นร้านที่ควรค่าแก่การลิ้มลองสักครั้ง เมื่อเราเดินทางไปที่ท่องเที่ยวซาฟารี

หลังจากอาหารกลางวันแล้ว เจ้าหน้าที่นำท่านขึ้นรถตู้คันเดิม ขับรถชมเมือง และ วิถีความเป็นอยู่ ของคนเคนยาในเมืองหลวง พร้อมกับแวะ **ช้อปปิ้งมาร์เก็ต** ให้ท่านได้จับจ่ายซื้อหาของฝาก

ฝากคนทางบ้าน โดยเฉพาะของคุณภาพที่เป็นผลผลิตจากที่นี่คือ **ถั่วแมคคาเดเมีย และกาแฟ** ที่มีกลิ่นหอมรัญจวนใจ แม้แต่สตาร์บัคยังนำมาขึ้นชั้นวางขายตามสาขาทั่วโลก ได้เวลาสมควรนำ

ท่านไปยังสนามบินกรุงไนโรบี

ค่ำ รับประทานอาหารค่ำ ณ ภัตตาคาร

จากนั้นนำท่านเดินทางสู่สนามบิน โจโม เคนยัตตา อาคารระหว่างประเทศ

21.00 น. คณะเดินทางถึงสนามบินนานาชาติกรุงไนโรบี เพื่อทำการตรวจบัตรโดยสารและสัมภาระ (ในส่วนของสายการบิน จะมีบริการอาหารค่ำ และ อาหารเช้า ระหว่างการเดินทาง)

23.55 น. ออกเดินทางโดยสายการบินเคนย่า บินตรงสู่ท่าอากาศยานสุวรรณภูมิ

วันที่แปด ไนโรบี - กรุงเทพมหานคร

13.35 น. เดินทางถึงท่าอากาศยานสุวรรณภูมิโดยสวัสดิภาพ

*** วันเดินทางกลับมาถึงกรุงเทพฯ ทุกท่านต้องแสดงตนต่อ Health Control ก่อนผ่านกองตรวจคนเข้าเมืองนะครึบ โดยแสดงสมุดเล่มเหลืองและแบบฟอร์มซึ่งเราได้เตรียมไว้ให้ท่านแล้ว หากลืมหหรือเดินผ่านไป กองตรวจคนเข้าเมืองจะให้เดินกลับมาใหม่ทำให้เสียเวลา***

ราคาสำหรับเดินทางระหว่าง 10 มกราคม – 31 มีนาคม 2561

จำนวนผู้เดินทาง	ราคาผู้ใหญ่ ต่อท่าน	ราคาเด็ก ต่อท่าน
เดินทาง 2-3 ท่าน (ห้องคู่)	132,900 บาท	115,500 บาท
เดินทาง 4-5 ท่าน (ห้องคู่)	120,500 บาท	103,900 บาท
เดินทาง 6 ท่าน (ห้องคู่)	116,500 บาท	100,500 บาท
พักห้องเดี่ยว จ่ายเพิ่มท่านละ	14,000 บาท	14,000 บาท

ราคาสำหรับเดินทางระหว่าง 1 เมษายน – 31 พฤษภาคม 2561

จำนวนผู้เดินทาง	ราคาผู้ใหญ่ ต่อท่าน	ราคาเด็ก ต่อท่าน
เดินทาง 2-3 ท่าน (ห้องคู่)	126,900 บาท	109,900 บาท
เดินทาง 4-5 ท่าน (ห้องคู่)	114,900 บาท	98,500 บาท
เดินทาง 6 ท่าน (ห้องคู่)	110,900 บาท	95,000 บาท
พักห้องเดี่ยว จ่ายเพิ่มท่านละ	7,900 บาท	7,900 บาท

ราคาสำหรับเดินทางระหว่าง 1 มิถุนายน – 31 ตุลาคม 2561

จำนวนผู้เดินทาง	ราคาผู้ใหญ่ ต่อท่าน	ราคาเด็ก ต่อท่าน
เดินทาง 2-3 ท่าน (ห้องคู่)	135,900 บาท	117,900 บาท
เดินทาง 4-5 ท่าน (ห้องคู่)	123,900 บาท	106,900 บาท
เดินทาง 6 ท่าน (ห้องคู่)	194,900 บาท	103,000 บาท
พักห้องเดี่ยว จ่ายเพิ่มท่านละ	14,500 บาท	14,500 บาท

ราคาสำหรับเดินทางระหว่าง 1 พฤศจิกายน – 15 ธันวาคม 2561

จำนวนผู้เดินทาง	ราคาผู้ใหญ่ ต่อท่าน	ราคาเด็ก ต่อท่าน
เดินทาง 2-3 ท่าน (ห้องคู่)	133,500 บาท	115,900 บาท
เดินทาง 4-5 ท่าน (ห้องคู่)	121,500 บาท	104,900 บาท
เดินทาง 6 ท่าน (ห้องคู่)	117,000 บาท	100,900 บาท
พักห้องเดี่ยว จ่ายเพิ่มท่านละ	13,900 บาท	13,900 บาท

หมายเหตุ

- ในเดือนกรกฎาคมถึงตุลาคมเป็นฤดูอพยพของสัตว์หรือช่วง Peak season โรงแรมตามรายการอาจจะเต็ม ดังนั้นบริษัทฯ ขอสงวนสิทธิ์ในการปรับเปลี่ยนราคาตามที่จองโรงแรมได้
- เดินทางจากมาไซมาราสู่กรุงไนโรบีเปลี่ยนจากนั่งรถเป็นนั่งเครื่องบินเล็ก จ่ายเพิ่ม 8,500 บาท / ท่าน
- บริษัทฯขอสงวนสิทธิ์ในการเปลี่ยนแปลงราคา เนื่องจากยังไม่ได้ระบบวันเดินทางและยังไม่ได้สำรองตั๋ว หรือห้องพักราคาอาจมีการเปลี่ยนแปลงได้ เราจะยืนยัน (confirm) ราคาที่แน่นอนได้เมื่อตัวเครื่องบินและห้องพักได้ confirm แล้วเท่านั้น

การเตรียมตัวก่อนการเดินทาง

1. ตรวจสอบวันหมดอายุของพาสปอร์ตว่า มีอายุการใช้งานเกิน 6 เดือนหรือไม่
2. เตรียมเสื้อผ้าให้เหมาะกับสภาพอากาศ โดยเฉลี่ย 20-25 องศาเซลเซียส
3. ตรวจสอบและเตรียมยา หรือ ของใช้ส่วนตัว เช่นยาทากันยุง ครีมกันแดด
4. กล้องถ่ายรูป (สำคัญมาก) กล้องวิดีโอ ZOOM 300 MM UP
5. เงินสกุล USD หรือ GBP, 1 USD = 91 เคนยาชิลลิงโดยประมาณ (อัตราแลกเปลี่ยนในเดือนมกราคม 2558) สามารถแลกเงินได้ตามเคาน์เตอร์โรงแรมเพื่อเป็นทิปพนักงานยกกระเป๋า หรือไกด์ท้องถิ่น

ค่าบริการนี้รวม

1. ค่าตัวเครื่องบินโดยสารไปกลับ กรุงเทพ-ไนโรบี-คิสิมันจาโร-ไนโรบี -กรุงเทพ ชั้นประหยัด โดยสายการบินเคนยา พร้อมภาษีสนามบิน (บริษัทฯ ขอสงวนสิทธิ์ในการเปลี่ยนแปลงราคาหากสายการบินมีการเปลี่ยนแปลงอัตราภาษีน้ำมันหลังจากวันที่ 5 มกราคม 2558)
2. ค่าวีซ่าเข้าประเทศเคนยา
3. ค่าภาษีสนามบิน และค่าภาษีน้ำมันตามรายการที่ระบุ
4. ค่าประกันการเดินทางคุ้มครองแบบเดี่ยวของ **บริษัท มอนเดิล ประกันสุขภาพ และ อุกเจิน**
5. ค่ารถตู้คอยวิ่งให้บริการทุกแห่งตามรายการเดินทาง ค่าจอดรถ ค่าเข้าอุทยาน พร้อมคนขับ
6. ค่าที่พัก 3 คืน ตามรายการระบุ
7. ค่าอาหารทุกมื้อตามที่ระบุ (ไม่รวมค่าเครื่องดื่ม เช่น น้ำแร่ หรือน้ำอัดลม)

ค่าบริการนี้ไม่รวม

1. ค่าหนังสือเดินทาง
2. ค่าวีซ่าเข้าประเทศแทนชาเนี่ย ประมาณ 50 USD.
3. ค่าใช้จ่ายอื่นเหลือ, ค่าใช้จ่ายต่างๆ นอกเหนือจากรายการ
4. ค่าทิปส์ สำหรับคนขับรถโดยประมาณ 3-5 เหรียญ (USD) ต่อคน ต่อวัน ค่าทิปพนักงานยกกระเป๋า ประมาณ 1 เหรียญ (USD) ต่อคน และค่าบริการส่วนตัว นอกเหนือจากรายการ ค่ายกกระเป๋าจากบริการในสถานที่ต่างๆ
5. ค่าเครื่องดื่มชนิดต่างๆ มื้อกลางวัน และมื้อค่ำ น้ำอัดลมในโรงแรม น้ำแร่ สำหรับอาหารกลางวัน และอาหารค่ำราคาประมาณ 220-300 เคนยาชิลลิง โดยประมาณเพราะราคาอาจแตกต่างกันของแต่ละโรงแรม
6. ค่าภาษีมูลค่าเพิ่ม 7% และภาษีหัก ณ ที่จ่าย 3%

เงื่อนไขการจองทัวร์และการชำระเงิน

- ทางบริษัทฯ จะขอเก็บเงินมัดจำเป็นจำนวน **30,000.-** บาท ต่อการจองทัวร์หนึ่งท่านพร้อมส่งสำเนาหน้าพาสปอร์ตผู้เดินทาง
- สำหรับส่วนที่เหลือ บริษัทฯ จะขอเก็บค่าทัวร์ทั้งหมดก่อนการเดินทางอย่างน้อย 30 วันทำการ

การยกเลิก

- แจ้งล่วงหน้าไม่น้อยกว่า 60 วัน ก่อนเดินทาง คืนเงินมัดจำทั้งหมด
- แจ้งล่วงหน้า 30-59 วัน ก่อนเดินทาง คิดค่าใช้จ่าย 30% ของราคาทัวร์ ไม่ว่าจะกรณีใดๆ
- แจ้งล่วงหน้า 21-29 วัน ก่อนเดินทาง คิดค่าใช้จ่าย 50% ของราคาทัวร์ ไม่ว่าจะกรณีใดๆ
- แจ้งล่วงหน้า 15-20 วัน ก่อนเดินทาง คิดค่าใช้จ่าย 75% ของราคาทัวร์ ไม่ว่าจะกรณีใดๆ
- แจ้งล่วงหน้า 15 วัน ก่อนเดินทาง คิดค่าใช้จ่าย 100% ของราคาทัวร์ ไม่ว่าจะกรณีใดๆ
- ยกเลิกการเดินทาง ในวันเดินทาง หรือถูกปฏิเสธการเข้าเมือง จะไม่มีการคืนเงินทั้งหมด หรือบางส่วน
- ในกรณีที่ออกตัวไปแล้วมีการยกเลิกการเดินทางไม่ว่ากรณีใด ๆ ทั้งสิ้น ไม่สามารถคืนค่าตัวได้ (Non refund) เพราะเป็นเงื่อนไขของสายการบิน

หมายเหตุ

รายการท่องเที่ยวอาจเปลี่ยนแปลงได้ ทั้งนี้ขึ้นอยู่กับสถานะทางสายการบิน โรงแรม การเมือง และสถานะทางภูมิอากาศ และเหตุสุดวิสัย เช่น รถเสีย, รถเกิดขัดข้อง การอนุญาตให้เข้าชมสถานที่ต่าง ๆ ของโปรแกรมทัวร์, และวันหยุด วันสำคัญของประเทศนั้น ๆ โดยจะคำนึงถึงประโยชน์ของลูกค้าเป็นสำคัญ

.....

หลักฐานการทำวีซ่าเคนยา




1. หนังสือเดินทาง ที่มีอายุไม่ต่ำกว่า 6 เดือน และมีหน้าเหลือมากกว่า 3 หน้า
2. รูปถ่ายปัจจุบันขนาด 1-2 นิ้ว จำนวน 3 รูป
3. หลักฐานการทำงาน ภาษาอังกฤษ

กรณีผู้เดินทางอายุไม่ถึง 18 ปีบริบูรณ์ และไม่ได้เดินทางกับบิดามารดา จะต้องหนังสือยินยอมให้บุตรเดินทางไปต่างประเทศจากเขตหรืออำเภอ

สถานที่ให้บริการฉีดวัคซีนไข้วเหลือง

1. ห้องฉีดวัคซีน สถาบันบำราศนราดูร ถนนติวานนท์ สีแยกคลองเตย จ. นนทบุรี 11000
โทร. 02-590-3430
ด้านควบคุมโรคติดต่อระหว่างประเทศ ท่าเรือกรุงเทพ โทร. 02-240-2057-8
เวลาทำการ 14.30-16.00น.
2. สถานเสาวภา สภากาชาดไทย โทรศัพท์ 02-252 0161-4

หมายเหตุ

-  การฉีดวัคซีน ควรฉีดล่วงหน้าก่อนออกเดินทาง 10 วัน
-  การฉีดหนึ่งครั้งมีระยะป้องกันโรคไข้วเหลืองได้ 10 ปี
-  หลักฐานการฉีด ใช้สำเนาหนังสือเดินทาง (เอาหน้าที่มีชื่อ)

ค่าบริการฉีดวัคซีนอาจจะมีการเปลี่ยนแปลงโดยไม่ได้แจ้งให้ทราบล่วงหน้า กรุณาโทรสอบถามก่อนเข้ารับบริการ

ติดต่อสอบถามและจองทัวร์ได้ที่ Hilight World Tour

Tel. 02-379-1933 (อัตโนมัติ) Hotline. 095-382-5185

E-Mail : informhilight@gmail.com

ก๊อง : 081-148-3928

แม : 097-234-4817

Line : @hilightour

ทราย : 086-366-8738

บ๊อบ : 086-351-3703

Fax : 02-379-1955

อ้อม : 083-096-7405

โหม่ง : 061-919-5454